

عناوين شعبة خدمات النقل  
الدولي واللوجيستيات  
المقر الرئيسي:

مقر الشعبة بالإسكندرية : خلف ٣٠ باتريس  
برج العبور الدور الثاني مكتب - لومومبا  
٢٢ الشلالات  
ت: ٢٤٩٧١٩٢٢ / ٢٤٩٧١٩٢٠  
مقر الشعبة بالقاهرة : شارع الأديب علي أدهم  
سيراتون هليوبوليس خلف النماجون الشرقيون  
ت: ٢٢٢٦٩٩٦٩ / ٢٢٢٦٩٩٦٩



النشرة الإخبارية



GLOBELINK - EGYPT

Copam  
Logistics Intl.  
www.CLI-logistics.com  
Info@cli-logistics.com  
+2 02 22692266

NEWS LETTER



## اعلان هام للمستوردين والمصدرين

لاحظت شعبة خدمات النقل الدولي واللوجيستيات بالغرفة التجارية بالإسكندرية في الآونة الأخيرة انتشار ظاهرة تعامل بعض المستوردين والمصدرين مع شركات شحن وهمية غير أعضاء بالشعبة بأسعار منخفضة تجذب بها انتباه بعض العملاء مستغلين فرصة تذبذب الاسعار

حيث يضع بعضهم شعار الشعبة علي مستندات شركاته وعند ورود شكاوي الي الشعبة من المستوردين والمصدرين يتضح انهم قد تعرضوا للنصب وأن تلك الشركات ليست أعضاء بالشعبة و ليس لديها رخصة لممارسة النشاط.

كما أن تلك الشركات الوهمية لا تقوم بسداد النوالين للخطوط وبالتالي لا يتم تسليم العملاء اذونات التسليم الخاصة بهم ويضطر العملاء الي سداد الغرامات و الارضيات بالإضافة الي النولون نتيجة لوصول البضائع الي الموانئ المصرية و تراكمها.

لذا تهيب الشعبة من السادة العملاء الحرص وتوخي الحذر نحو

عدم التعامل في مجال الشحن الا من خلال الشركات المسجلة في شعبة خدمات النقل الدولي واللوجيستيات بالغرفة التجارية المصرية و التأكد من عضوية الشركة بالشعبة من خلال الموقع

WWW.eiffa.org

مع تحيات ..

شعبة خدمات النقل الدولي واللوجيستيات بالغرفة التجارية

بالإسكندرية

## عناوين شعبة خدمات النقل

## الدولي واللوجيستيات

## المقر الرئيسي:

مقر الشعبة بالإسكندرية : خلف ٣٠ باتريس  
برج العبور الدور الثاني مكتب - لومومبا  
٢٢ الشلالات

ت: ٠٢٤٩٧١٩٢٢ / ٠٢٤٩٧١٩٢٢  
مقر الشعبة بالقاهرة : ٨ شارع الآديب علي أدهم  
شيراتون هليوبوليس خلف النساجون الشرقيون

ت: ٠٢٢٢٦٩٩٦٩٠ / ٠٢٢٢٦٩٩٦٩٠



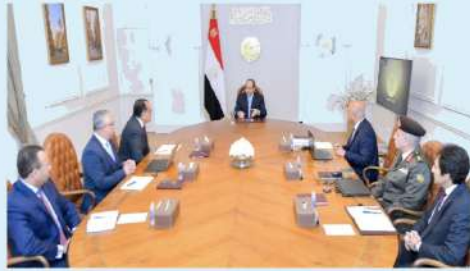
رئيس مجلس الإدارة  
المهندس: مدحت القاضي

النشرة الإخبارية

NEWS LETTER



## إقرأ داخل العدد



## الرئيس السيسي يتابع الخطة الترويجية للمنطقة الاقتصادية لقناة السويس لجذب الاستثمارات

رئيس الوزراء يقرر تشكيل لجنة  
لوضع تصور وخطة لتيسير إنهاء الإجراءات  
وخرج الحاويات بالموانئ بأقصى سرعة ممكنة.

لجنة بالشعبة تختار من سيمثل مصر في المسابقة  
السوية العالمية للشباب التي ينظمها نادي الحماية  
TT CLUB

شعبة النقل الدولي واللوجيستيات تعلن  
عن موعد عقد فرقتي البضائع الأساسية  
والخطرة

شحن حوالى ٦,٥ مليون طن من صادرات مصر  
الزراعية عبرالموانئ المصرية لـ ١٦٠ سوقاً دولياً  
وزير النقل يكشف عن أخبار هامة عن محطة تحيا مصر متعددة  
الأغراض بميناء الإسكندرية



د. مدبولي يعلن انتهاء أزمة  
تكديس البضائع فى الموانئ  
المصرية والحكومة أنفقت  
١٤,٥ مليار دولار لخروج  
البضائع



قناة السويس تحصل على  
جائزة أفضل هيئة  
ومؤسسة عربية فى  
عام ٢٠٢٢



ميناء دمياط يحتفل  
باستقبال ناقلة الغاز رقم  
٥٠٠ منذ افتتاح محطة  
الإسالة



أكبر وأحدث عبارات الرورو  
المزودة بألواح طاقة شمسية  
فى ميناء الإسكندرية





رئيس مجلس الإدارة  
المهندس صمدت القاضي

النشرة الإخبارية

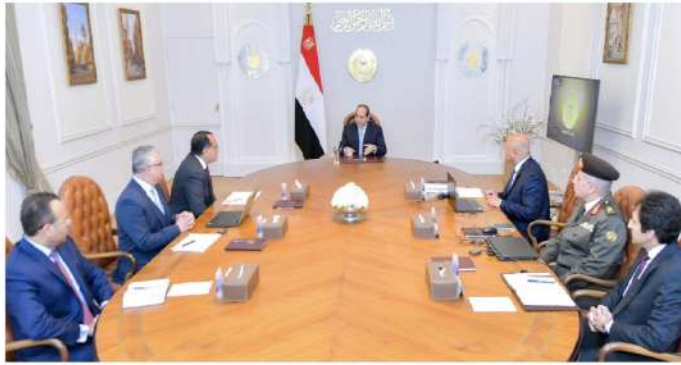
## وزير النقل يكشف عن أخبار هامة من محطة تحيا مصر متعددة

### الأغراض بميناء الإسكندرية

قال وزير النقل الفريق كامل الوزير إنه تم إنشاء وتشغيل محطة تحيا مصر متعددة الأغراض على الأرصفة ٦٢-٥٥ بتكلفة ٧ مليار جنيه و طاقة إستيعابية من ١٢-١٥ مليون طن سنوياً بإجمالى أطوال أرصفة ٢,٥ كم وأعماق تتراوح من ١٤,٥ - ١٧,٥ متر بمساحة ٥٦٠ ألف م<sup>٢</sup> ، وتم نهو أعمال الأرصفة بالكامل ووصلت نسبة تنفيذ الساحات والمباني الإدارية ٨٠ % و إنشاء رصيف الأخشاب والغلال ٣ / ٨٥ بطول ٤٣٣ متر طولي وبعمق ١٥ متر ويسمح بتراكي سفن حتى ٧٠ ألف طن من البضائع بزيادة المساحة التخزينية بمساحة تبلغ ٣٥ ألف م<sup>٢</sup> بتكلفة ٤٥٢,٢ مليون جنيه جاء ذلك في كلمة الفريق مهندس كامل الوزير - وزير النقل امام مجلس النواب

## الرئيس السيسي يتابع الخطة الترويجية للمنطقة الاقتصادية لقناة السويس لجذب

### الإستثمارات



في الصناعات التكميلية والمغذية لتلك المشروعات. وأوضح المتحدث الرسمي أن السيد الرئيس وجه بالعمل على توطین الصناعات التكميلية الخاصة بإنتاج الطاقة الجديدة والمتجددة، بما فيها الوقود الأخضر، وذلك بالنظر إلى استخداماتها المتعددة في عدة مجالات أخرى مثل محطات المياه، والتي تدخل كمكون رئيسي في العديد من المشروعات على مستوى الجمهورية.

كما وجه السيد الرئيس بتطوير الجهود والأنشطة الإستثمارية للمنطقة الاقتصادية لقناة السويس، من خلال تشكيل كيان استثماري فاعل للمنطقة في المشروعات التابعة لها، فضلاً عن استغلال إمكانيات المنطقة خاصة موقعها الجغرافي المتميز في قناة السويس، حيث تتوسط أهم الممرات الملاحية على مستوى العالم، مما يوفر فرصاً واعدة لتصبح مركزاً إقليمياً وعالمياً لمشروعات إنتاج الوقود الأخضر لتنظيم العائد منها، وترسيخاً لمكانة مصر في الإطار العام لإنتاج وتداول الطاقة في المنطقة.

ووجه السيد الرئيس أيضاً بتطوير المناطق الصناعية تحت مظلة المنطقة الاقتصادية لقناة السويس إلى مدن متكاملة الجوانب من حيث الخدمات المتنوعة والمجمعات السكنية، وذلك في إطار توسيع رقعة التنمية الشاملة في منطقة القناة.

وأتصلاً بتطوير المنطقة الاقتصادية لقناة السويس، خاصة ما يتعلق بالطرق والمحاور؛ وجه السيد الرئيس بتطوير طريق السويس/السخنة، وذلك بهدف تحسين مستوى الخدمة والأمان على الطريق من خلال زيادة عدد الحارات المرورية وفصل الشاحنات الثقيلة عن باقي المركبات وتطوير مرافقات السكك الحديدية على طول الطريق، بالإضافة إلى المساهمة في تحقيق أهداف التنمية في تلك المنطقة عن طريق تعزيز كفاءة الربط بين الموانئ، والتكامل مع مدينة السويس الجديدة، وكذلك تسهيل الدخول والخروج بين تلك المناطق.

يحرص الرئيس عبد الفتاح السيسي على متابعة كافة المشروعات القومية الهامة التي تمثل أعمدة الاقتصاد القومي فقد تابع الرئيس مع الدكتور مصطفى مدبولي رئيس مجلس الوزراء، والفريق كامل الوزير، وزير النقل، والسيد وليد سامي رئيس الهيئة العامة للمنطقة الاقتصادية لقناة السويس، واللواء أحمد العزازي رئيس الهيئة الهندسية للقوات المسلحة الموقف التنفيذي الخاص بالمشروعات الإستثمارية والاستراتيجية في المنطقة الاقتصادية لقناة السويس. وصرح المتحدث الرسمي باسم رئاسة الجمهورية بأن الاجتماع تناول "متابعة الموقف التنفيذي الخاص بالمشروعات الإستثمارية والاستراتيجية في المنطقة الاقتصادية لقناة السويس".

وقد تم في هذا الإطار عرض مستجدات المشروعات الجارية لتطوير الموانئ المختلفة على امتداد المنطقة الاقتصادية لقناة السويس، خاصة موانئ العين السخنة والأديبة وشرق بورسعيد وغرب بورسعيد والطور والعريش، لاسيما ما يتعلق بجواز الأمواج ومحطات تداول الحاويات والأرصفة والمناطق اللوجستية والمحطات متعددة الأغراض بها، وذلك بالشراكة مع الخبرة العالمية والقطاع الخاص.

كما اطلع الرئيس على الخطة الترويجية للمنطقة الاقتصادية لقناة السويس بالتعاون مع المؤسسات الدولية والبنوك الإستثمارية لجذب الإستثمارات، فضلاً عن تطورات مشروعات تعزيز القدرات للمنطقة الاقتصادية، خاصة إقامة منصات للصناعات الصغيرة والمتوسطة والشركات الناشئة، بالإضافة إلى مشروعات تموين السفن بالوقود الأخضر، وكذلك جذب الإستثمارات في



The art of logistics...

WORLD WIDE SHIPPING  
Door to door services



We.. Take danger out of dangerous goods..

- DG Packing
- DG Consulting
- DG Documentaion

\*The key strengths of being DGL Int., is in providing integrated logistics solutions for DGR shipments from Class 1 to Class 9

\*DGL Int. can provide blood samples transfer solutions

- 25, Squar 1258z, Mir Elgilde buildings Sheraton Heliopolis, Giza
- +202-22676424 / 22676425 / 22676426
- www.dglegypd.com



# SC°Z°NE'

المنطقة الاقتصادية لقناة السويس  
SUEZ CANAL ECONOMIC ZONE



## شعبة النقل الدولي واللوجيستيات تعلن عن موعد عقد فرقتى البضائع والأساسية والخطرة

أعلنت شعبة خدمات النقل الدولي واللوجيستيات بالغرفة التجارية المصرية بالإسكندرية عن عقد فرقة البضائع الأساسية وفرقة البضائع الخطرة للشركات الراغبة في الحصول على ترخيص و شهادات مزاولة المهنة من سلطة الطيران المدني

وقد أرسلت لجنة التدريب والتدريب العملي بالعشبة برئاسة الدكتور أميرة شوقي للشركات أعضاء الشعبة إنه بمناسبة فتح سلطة الطيران المدني باب القيد للأعضاء الراغبين في الحصول على تراخيص و شهادات مزاولة المهنة من سلطة الطيران المدني ( وكييل شحن جوي )

وعليه يرجى التكرم بالعلم بأن لجنة التدريب والتدريب العملي سوف تعقد فرقة البضائع الأساسية وفرقة البضائع الخطرة تحت إشراف شركة مصر للطيران للسادة أعضاء الشعبة بالإسكندرية وسوف يستغرق زمن فرقتى البضائع الأساسية والبضائع الخطرة ١١ يوم لكل منهما صباحاً على أن تعقد في الموعد المحدد ادناه .

فرقة البضائع الأساسية من يوم الأحد الموافق ١٩ فبراير إلى يوم الخميس الموافق ٣ مارس ٢٠٢٣ وفرقة البضائع الخطرة من يوم الأحد الموافق ٥ مارس إلى يوم الخميس الموافق ١٦ مارس ٢٠٢٣

حيث أن هذه الشهادات من ضمن الأوراق المطلوبة للانضمام إلى سلطة الطيران المدني بعدد ٢ شهادات وحضور ٢ موظفين عن كل شركة لكل من دورات مصر للطيران لفرقة البضائع الأساسية والبضائع الخطرة ، وقد تم اخذ موافقة سلطة الطيران المدني بأنه يمكن للشركات الاعضاء بالشعبة سداد رسوم الدورات التدريبية وتقديم الايصالات ضمن الملف الخاص بهم لحين حضور الدورات .

وتكاليف الإشتراك في فرقة البضائع الأساسية برسوم قدرها ٧٦٠٠ جنيهاً مصرياً لا غير وفرقة البضائع الخطرة برسوم قدرها ٧٦٠٠ جنيهاً مصرياً لا غير



## رئيس الوزراء : انتهاء أزمة البضائع المتراكمة في الموانئ



أكد الدكتور مصطفى مدبولي أن الحكومة تتابع موقف الإفراج عن البضائع في الموانئ، وأعلن الرجوع إلى الوضع المستقر الذي كان قبل فبراير الماضي وحدثت الأزمة، موضحاً أن متوسط البضائع الموجودة على مستوى كل موانئ مصر يعادل بالضبط المتوسط العادي الذي كان يتم تداوله على مدار الأيام والشهور التي سبقت الأزمة، الأمر الذي يشير إلى انتهاء أزمة البضائع المتراكمة في الموانئ. جاء ذلك في تصريحات إعلامية على هامش تفقده مدينة "حدائق العاصمة".

وأشار مدبولي إلى أن أمين عام اتحاد الغرف التجارية، أكد له في اجتماع عقد يوم الأربعاء الماضي، أنه يمكننا القول إن كل المصانع عادت الآن لتعمل بكامل طاقتها تقريباً، كما أن لديها مخزوناً يكفي ما بين شهر إلى شهرين من المواد الخام ومستلزمات الإنتاج.

وشدد رئيس الوزراء على أن هذه رسالة مهمة لأن الحكومة شاغلها الشاغل -وكذا المواطن- هو استقرار الأسواق

# Origin

every step of the way

Email: [business.support@origin.com.eg](mailto:business.support@origin.com.eg) | Management: [tamer.antably@origin.com.eg](mailto:tamer.antably@origin.com.eg) | Web: [www.origin.com.eg](http://www.origin.com.eg)  
EL- Sayadlah Buildings ,Building No.8, 14th May St. Street , 3rd Floor – APT.303, Semouha, Alexandria, Egypt  
Land Phone: (+203) 4256658 | Cell Phone: (+20) 01143137938

الرّم الضريبي 137 - 295 - 438



## الموانئ البرية والجافة والمركز اللوجيستية في مصر بين خطة الحكومة والقطاع الخاص

بتكلفة ٢٠,٦٨ مليون جنيه .  
2- تحديث منظومة التأمين بكاميرات موانئ ( طابا - قسطل - أرقين ) بتكلفة ٤,٧ مليون جنيه .  
3- حفر آبار بمينائي قسطل والعوجة بتكلفة ٣,٩ مليون جنيه .  
4- إنشاء محطة تحلية مياه بميناء السلوم البري بتكلفة ٢٦,٧ مليون جنيه .  
يجري التطوير الشامل لميناء السلوم البري بتكلفة ٢,٥٨٥ مليار جنيه ويشمل المشروع إنشاء عدد ١٣ مبنى جديد ورفع كفاءة عدد ١٧ مبنى قائم وإزالة عدد ٢٤ مبنى في اتجاهي السفر والوصول وتطوير المرافق ( كهرباء - مياه - حريق - صرف مطر - صرف صحي ) وشبكة الطرق الداخلية وتنسيق الموقع العام والمناطق اللوجيستية ( عدد ٢٠ هجر و ٢٤ تلاجع ومناطق تخزين مكشوفة ) وأنظمة التأمين .

### التطوير الشامل لميناء السلوم البري بتكلفة ٢,٥٨٥ مليار جنيه



ميناء ٦ أكتوبر الجاف يشمل محطة لتحميل القطارات مكونة من ٥ خطوط وساحات تخزينية للواردات والصادرات وساحة للكشف

كشفت وزارة النقل عن ما وصل إليه المخطط الشامل الذي أعدته وزارة النقل لإتشاء عدد ١٤ ميناء جاف ومركز لوجستي على مستوى الجمهورية تستوعب ٦ مليون حاوية مكافئة سنوياً ( ٦ أكتوبر - العاشر من رمضان - السادات - برج العرب الجديدة - دمياط الجديدة - الفيوم الجديدة - كوم أبو راضي " بني سويف " - سوهاج الجديدة - قسطل - أرقين - الطور - السلوم ) وذلك بهدف منع التكدس بالموانئ البحرية وربطها بالموانئ الجافة والمراكز اللوجيستية لتسهيل حركة التجارة .

تم الانتهاء من تنفيذ مشروع إنشاء الميناء الجاف في السادس من أكتوبر على مساحة ١٠٠ فدان بتكلفة ١٧٢٠ مليون جنيه بالشراكة مع القطاع الخاص ويشمل هذا المشروع محطة لتحميل القطارات مكونة من ٥ خطوط وساحات تخزينية للواردات والصادرات وساحة للكشف الجمركي وبوابات الكترونية لدخول وخروج شاحنات الحاويات ومباني للفحص والمعانة ومبنى مخزن بضائع مشتركة ومباني خدمية

في إطار استكمال خطة تطوير الموانئ البرية الحدودية تم خلال عام ٢٠٢٢ تنفيذ عدة مشروعات في الموانئ البرية بإجمالي تكلفة ٥٦ مليون جنيه :

مكنة التحصيل إلكترونياً بموانئ ( طابا - قسطل - أرقين ) لتسهيل الإجراءات والحكومة وتحقيق سيولة في حركة العابرين

### أهمية حاجز الأمواج الشرقي الجديد لميناء دمياط



يعتبر حاجز الأمواج الشرقي الجديد لميناء دمياط اهم عمل هندسي مهم لتأهيل ميناء دمياط ليصبح من الموانئ المحورية الهامة لحركة تجارة الترانزيت على البحر المتوسط الحاجز بطول ١٤٢٠ متر وأقصى عمق عند راس الحاجز يصل الي ١٢ متر . وذلك ضمن خطة الحكومة المصرية ممثلة في وزارة النقل لتطوير كافة الموانئ المصرية لجعل مصر مركزاً عالمياً من مراكز التجارة واللوجيستيات



نشرة إخبارية شهرية متخصصة تصدرها شعبة خدمات النقل الدولي واللوجيستيات بالبروفة التجارية بالإسكندرية العدد (52) فبراير 2023

### إنهاء إجراءات تصدير اول حاوية تصدير من ميناء أكتوبر الجاف من الدخيلة إلى دولة الجزائر



أعلنت الهيئة العامة للرقابة على الصادرات والواردات الدور المنوط بهم بكل كفاءة وسرعة وإتقان إنهاء إجراءات تصدير اول حاوية تصدير من ميناء أكتوبر الجاف لإنهاء إجراءاتها (الدخيلة - الجزائر) الكمية ١٦٨٠ كرتونه بقيمة ٦٦٠٠ يورو

ويعد مشروع ميناء ٦ أكتوبر الجاف هو احد المشروعات التي يمولها البنك الأوروبي لإعادة الإعمار والتنمية ضمن برنامج "المدن الخضراء"، الذي يستهدف تحويل ١٠٠ مدينة إلى مدن خضراء بحلول ٢٠٢٤.

ويتوافر في الميناء الجاف بأكتوبر دوائر جمركية وجميع الجهات الرقابية من أجل إنهاء إجراءات الاستيراد والتصدير، ومخازن، وشحن للبضائع.

ويهدف الميناء إلى تحقيق عدة عوامل اقتصادية، وتنموية، وبنية منها تنمية مناطق لوجيستية بالمواقع الصناعية، وتوفير فرص عمل مباشرة وغير مباشرة في القطاع اللوجستي بما يحقق الكفاءة اللازمة، إلى جانب تقليل تكدس الموانئ بالحاويات، بالإضافة إلى تسريع دورة عمل سلاسل الإمداد للصادرات والواردات.

ESL



PAN MARINE SHIPPING SERVICES  
AGENT FOR  
EMIRATES SHIPPING LINE

DIRECT SERVICE  
EGYPT "SOKHNA" - KSA "JEDDAH" - UAE "JEBEL ALI"  
TRANSHIPMENT  
INDIA - MIDDLE EAST - EAST AFRICA - FAR EAST

Alexandria Head Office  
Marhaba Tower, Fouad St., Off-Horeifa Rd.  
Rami Station - 21131, Alexandria - Egypt.  
Tel.: + 203 391 3820  
Fax: + 203 391 3829

Cairo Branch  
Marine Tower, 11 El Sefa St.,  
Sheraton Bldgs, Helipolis - Cairo - Egypt.  
Tel.: +202 226 64010/11  
Fax: +202 226 75227

Sokhna  
The Third Sector of North-West Gulf  
of Suez Economic Zone, Tebia Building,  
Office # 605 Ah Sokhna, Suez, Egypt.  
Tel/Fax: +206 238-972,21  
+206 235 972 22

✉ mport@eg.emiratesline.com  
✉ export@eg.emiratesline.com

WWW.PAN-MARINE.NET



## حاجز أمواج غربي لحماية ميناء

دمياط بطول ٥٤٠٠ مترا

حاجز الأمواج الغربي الجديد لميناء دمياط بطول إجمالي ٥٤٠٠ متر يقوم بحماية ميناء دمياط من العوامل الجوية المختلفة بالإضافة للمساهمة في تشكيل أرض بمساحة تصل ل ٣ مليون م<sup>٢</sup> لزوم توسعات ميناء دمياط . وذلك ضمن خطة الحكومة المصرية ممثلة في وزارة النقل لتطوير كافة الموانئ المصرية لجعل مصر مركزا عالميا للتجارة واللوجيستيات تنفيذاً لتوجيهات القيادة السياسية

النشرة الإخبارية  
E.I.F.F.A  
NEWS  
النقل الدولي  
رئيس مجلس الإدارة  
المهندس : مدحت القاضي

EGYSTORES  
egystores.net  
الشركة العالمية للمستلزمات  
(إيجي ستورز ) ( طن م )

ALTUN  
EGYPT

## المالية :

### نستهدف التسوية الودية للمنازعات لتيسير على مجتمع الأعمال وتخفيف الإنتاج المحلي،

الإجراءات، والتعامل الإيجابي الفوري مع أي تحديات تطرأ على المنظومة الجمركية، على نحو يودي إلى تشجيع التوسع في الأنشطة الاقتصادية، وتعزيز بنية الاقتصاد الكلي، وتحقيق النمو الاقتصادي الفنى بالوظائف.

قال الشحات غنوري رئيس مصلحة الجمارك، إنه تم إنشاء وحدة متخصصة بمصلحة الجمارك؛ لمتابعة موضوعات اللجنة الوزارية لفض منازعات الاستثمار، حيث تخصص بحضور جلسات الأمانة الفنية للجنة الوزارية لفض منازعات الاستثمار، على نحو يسهم في تسهيل استيفاء البيانات والمستندات من المنافذ الجمركية بما يضمن سرعة البت في المنازعات، ومتابعة تنفيذ قرارات اللجنة الوزارية لفض منازعات الاستثمار المعتمدة من مجلس الوزراء مع كل المواقع الجمركية.



أعطى الدكتور محمد معيط وزير المالية، توجيهاته إلى الشحات غنوري رئيس مصلحة الجمارك بضرورة تعظيم جهود الإسهام الفعال في تسريع إجراءات فض منازعات الاستثمار؛ بما يسهم في تحفيز الاستثمار المحلي والأجنبي، لتحقيق المستهدفات الاقتصادية والتنموية، وتعزيز جهود توظيف الصناعات، واليات زيادة معدلات الإنتاجية، على نحو يساعد في تعظيم مشاركة القطاع الخاص في المشروعات القومية والتنموية؛ باعتباره فاعلة النمو، وتحسين تنافسية الصادرات المصرية في الأسواق العالمية من خلال تخفيف الأعباء، ومن ثم خفض تكاليف عملية الإنتاج بقدر الإمكان، في ظل الأزمة الاقتصادية العالمية الراهنة.

أكد الوزير، أننا نستهدف التسوية الودية للمنازعات لتيسير على مجتمع الأعمال وتخفيف الإنتاج المحلي، وتذليل العقبات أمام المستثمرين، وتسريع وتيرة

### شحن حوالي ٦,٥ مليون طن من صادرات مصر الزراعية عبر الموانئ المصرية لـ ١٦٠ سوقاً دولياً

شهدت الموانئ المصرية حركة كبيرة خلال العام الماضي لشحن الصادرات المصرية من الخضروات الفاخرة لأكثر من ١٦٠ سوقاً دولياً وقد أعلن وزير الزراعة واستصلاح الأراضي التقرير النهائي لصادرات مصر الزراعية خلال عام ٢٠٢٢، والتي بلغت ولأول مرة في تاريخها ما يقرب من ٦,٥ ملايين طن، بحوالي ٣,٣ مليارات دولار، وبزيادة حوالي ٨٠٠ ألف طن عن العام الماضي، لافتاً الانتباه إلى أن المبالغ تحتل المرتبة الأولى والبطاطس تحتل المرتبة الثانية ثم البصل والفاصوليا.

جاء ذلك وفقاً لتقرير تلقاه من الدكتور أحمد العطار، رئيس الإدارة المركزية للحجر الزراعي، حول إجمالي الصادرات الزراعية خلال الفترة من أول يناير ٢٠٢٢ وحتى ٣١ ديسمبر ٢٠٢٢، حيث بلغت حوالي ٦ ملايين و٣٢٢ ألفاً و٥٦٥ طناً من المنتجات الزراعية بزيادة قدرها ٧٩٢ ألفاً و٤٢١ طناً عن العام الماضي، حيث بلغت حوالي ٥ ملايين و٦٤٠ ألفاً و١٤٤ طناً خلال نفس الفترة من العام الماضي.

وأشار الإصدار إلى أن عدد المنتجات والحاصلات الزراعية المصرية التي تصدر إلى الخارج بلغ نحو ٤٠٦ منتجات زراعية، يتم تصديرها إلى ١٦٠ سوقاً على مستوى العالم.

وحول أبرز ١٠ حاصلات زراعية صدرتها مصر إلى الخارج خلال عام ٢٠٢٢، وأكثرها كمية، فقد جاءت كالتالي: الموالح بواقع ١,٨ مليون طن، والبطاطس بواقع ٨٧١ ألف طن، والبصل بواقع ٥٧٨ ألف طن، والفاصوليا بواقع ١٩٢ ألف طن، والبطاطا بواقع ١٥٩ ألف طن، والرمان بواقع ١٥٦ ألف طن، والعنب بواقع ١٥٤ ألف طن، والماتجو بواقع ٧٦ ألف طن، والطماطم بواقع ٥١ ألف طن، فضلاً عن الفراولة بواقع ٤٠ ألف طن.

فيما حصل الثوم على المركز الحادي عشر في الصادرات الزراعية بإجمالي كمية بلغت ٣١ ألفاً و٩٧٢ طناً، بينما حصلت الجوافة على المركز الثاني عشر في الصادرات المصرية بإجمالي كمية بلغت ١٥ ألفاً و٥٩٥ طناً، وحصل البطيخ على المركز الثالث عشر في الصادرات الزراعية المصرية بإجمالي كمية بلغت ٩٢٨٩ طناً.

Oranges From Egypt To Russia  
KADMAR GROUP  
Weekly direct service  
Transit time 5 days  
Alexandria - Novorossiysk  
الرقم الضريبي: 063-346-552

LDR  
We are ready to serve you

Email: Reefer@kadmar.com Fax: +20 3 4848326  
For inquiries please contact  
Mobile: +20 1223669821 / +20 12228031107



## ميناء الإسكندرية يستقبل

### للمرة الأولى واحدة من أكبر وأحدث عبارات الرورو المزودة بألواح طاقة شمسية ذات الإنبعاثات الصفرية

حيث تراكمت على الرصيف ١٠/١١ قادمة من ميناء أنتويرب البلجيكي هذا وتعد هذه العبارة من أحدث عبارات النحرجة "الرورو" التي دخلت الخدمة مؤخرا في شهر أكتوبر من عام ٢٠٢٢ والتي تصل حمولتها الكلية ٧٦٣١١ طن تقريبا ويصل طولها إلى ٢٣٨ م وعرضها ٣٤ م بغاطس ٧,١ م وتحمل ٨٠٠ سيارة و ١٢ عربة مونوريل و ٥٠٠ معدة ثقيلة. الجدير بالذكر أنه قد تم تجهيز العبارة ECO ITALIA بأحدث المحركات التي يتم التحكم فيها إلكترونيا ونظام تنظيف غاز العادم لتقليل انبعاثات الكبريت والجسيمات مما يؤدي إلى خفض الإنبعاثات أثناء الإبحار إلى النصف بالمقارنة بالعبارات الأخرى. كما أن تلك السفينة تحقق انبعاثات صفرية في الميناء عند تراكبها على الرصيف وأثناء عمليات الشحن والتفريغ حيث أنها تستخدم الكهرباء المخزنة في بطارياتها التي يتم إعادة شحنها أثناء الملاحة بغسل المولدات العمودية من الألواح والخلايا الشمسية. وفي هذا السياق



حقق ميناء الإسكندرية أول جهود الدولة المصرية لكي يصبح ميناء أخضر فقد استقبل ميناء الإسكندرية للمرة الأولى واحدة من أكبر وأحدث عبارات الرورو المزودة بألواح طاقة شمسية ذات الإنبعاثات الصفرية فقد كُتلت مجهودات الهيئة العامة لميناء الإسكندرية وزير - بتوجيهات من السيد الفريق / كامل الوزير - وبرئاسة السيد اللواء بحري / نهاد شاهين - النقل رئيس مجلس الإدارة في تطوير مرافقها والتنسيقات المستمرة مع كبرى الخطوط العالمية للمساهمة الفعالة في دعم الجهود الرامية للحفاظ على البيئة وتحويل ميناء الإسكندرية إلى ميناء أخضر بقيام الهيئة لأول مرة بالترتيب واحدة من أحدث وأكبر العبارات الناقلة لبضائع الرورو والمميزة بالعدم الانبعاثات الكربونية في نطاق والتي ترفع العلم ECO ITALIA الميناء. يذكر أن السفينة الإيطالية قد تراكمت على أرصفة ميناء الإسكندرية يوم السبت الموافق ٢١/١٠/٢٠٢٣

نشرة إخبارية شهرية متخصصة تصدرها نخبة خدمات النقل الدولي واللوجستيات بالبحرية بالإسكندرية العدد (52) فبراير 2023

### رئيس الوزراء: أفرجنا عن بضائع بقيمة تزيد على

١٤.٥ مليار دولار منذ الأول من ديسمبر الماضي حتى الآن

قال الدكتور مصطفى مدبولي رئيس مجلس الوزراء أن الحكومة تمضي بخطوات متسارعة لمواجهة التحديات من أجل بلوغ ما تستهدفه من نمو كبير في مختلف القطاعات، مشيرا إلى أنه منذ الأول من ديسمبر الماضي حتى الآن، تمكنت الحكومة بالتعاون مع الجهاز المصرفي من الإفراج عن بضائع بقيمة تزيد على ١٤,٥ مليار دولار، وهو ما أحدث تفاوتاً ملحوظاً بين أطراف السوق جاء ذلك في افتتاح مؤتمر "سي أي كابيتال للاستثمار في منطقة الشرق الأوسط وشمال إفريقيا"

**النشرة الإخبارية**

**النقل الدولي**

رئيس مجلس إدارة  
المهندس مدحت القاضي

NEWS E.I.F.F.A

**GREENPORT**  
SHIPPING AGENCY

**OCEAN EXPRESS**

**CEVA**  
LOGISTICS

### رئيس الرقابة على الصادرات والواردات : هدفنا تسريع

الفحص والإفراج عن الشحنات بالجمارك و ١٥٠٠

اختبار معتمد تصل إلى ٢٠٠٠ خلال الفترة المقبلة

صرح المهندس عصام النجار، رئيس مجلس إدارة الهيئة العامة للرقابة على الصادرات والواردات، إن دور الهيئة في البداية كان يقتصر على فحص الواردات وقد عملنا على تطوير المنظومة الإجرائية بفروع الهيئة، لتسريع وتيرة الفحص والإفراج عن الشحنات، الأمر الذي يسهم في تحسين منظومة الخدمات المقدمة لمجتمع المصددين والمستوردين.

مضيفاً أنه يتم تقديم جميع التسهيلات لزيادة التصدير ودعم جميع الشركات حيث تم إنشاء معامل مركزية بتكلفة ١,٢ مليار جنيه لخدمة المناطق الاقتصادية.

موضحاً أنه يوجد حالياً حوالي ١٥٠٠ اختبار معتمد ونعمل على زيادتها ووصولها إلى ٢٠٠٠ اختبار في الفترة المقبلة، كما نعمل على مساعدة المصدر المصري للمنافسة في الأسواق الخارجية.

حيث إن الرقابة على الصادرات والواردات تسعى للتوسع في إنشاء معامل الفحص المتخصصة والمعتمدة بهدف تنفيذ أحدث النظم والقواعد المتبعة دولياً في إجراءات الفحص والإفراج عن الشحنات المصدرة والمستوردة وبما يسهم في تيسير حركة التجارة بين مصر ودول العالم.

ونوه بأنه يتم العمل على إنشاء معامل جديدة معتمدة خلال الفترة المقبلة، ومن بينها معامل خاصة بالملابس الجاهزة، نظراً لارتفاع تكلفة الاختبارات والتي تصل إلى ١٠ آلاف دولار، كما تم إصدار أكثر من ١٠٠ شهادة بيع حر للمصدرين لمساعدتهم على التصدير.

متابعاً حديثاً وموضحاً عن خدمة المصدر المعتمد التي أطلقتها الهيئة أنه تم تسجيل الشركات التي تريد الاستفادة من نظام المصدر المعتمد، والذي يتيح أقصى استفادة من التصدير لأوروبا، حيث يعد بديلاً لشهادة يورو ١، ويورو ميد، ليتم إصدار فاتورة من المصنع مباشرة إلى دول الأرومتوسطي دون شرط الحصول على شهادة المنشأ، ويوجد حالياً ١٠ شركات يمكن إصدار الفاتورة مباشرة، والهدف الأساسي من تلك الأنظمة يتركز في زيادة الصادرات المصرية.

جاء ذلك خلال كلمته بفعاليات مؤتمر أخبار اليوم الاقتصادي التاسع، اليوم، تحت عنوان «الصناعة والاستثمار... إبدأ.. انطلق»

**PAN MARINE SHIPPING SERVICES**  
AS AGENT FOR MARFRET LINE

**MARFRET**  
NOW CALLING  
**EGYPT**

**CONTACT US**

**ALEXANDRIA HEAD OFFICE**  
Marhaba Tower, Fouad St.,  
Off-Hawliya 94 Canal Station,  
2131, Alexandria - Egypt.  
Tel.: +203 390 0372/3/4

**CAIRO BRANCH**  
8 Al Adabo Ali Adham St.,  
Sheraton 8L565 11581  
Heliopolis, Cairo - Egypt.  
Tel.: +202 226 82782/3/4

**PORT SAID BRANCH**  
Glanza Tower, El Gomhoreya St.,  
01st Floor, Port Said - 42511 - Egypt.  
Tel.: +2066 322 4887  
Fax: +2066 322 4877

**DAMIETTA BRANCH**  
CPC (Dammatta Port Center),  
Glanza Mall - Al Eye 1011  
of Damietta Port Mall, 4242  
3<sup>rd</sup> Floor, 415-414  
Tel.: +2037 329 2801/4

**MARFRET LINE SERVICES DESTINATIONS**

Alexandria Salerno Genova

Marfret-EG Export Exp.Marfret@pan-marine.com  
Marfret-EG Import Imp.Marfret@pan-marine.com

www.marfret.fr



## المرصد الإعلامي الضريبي:

### لم نفرض أي ضرائب جديدة

#### على الوثائق الرسمية

أكد المرصد الإعلامي الضريبي، أنه لم يتم فرض أي ضرائب جديدة على الوثائق الرسمية أو الشهادات الدراسية، مشدداً على أنه لا يتم فرض أي ضرائب أو زيادتها إلا بقانون يصدره مجلس النواب. أوضح المرصد الإعلامي الضريبي، أنه تابع ما تشر في بعض المواقع الإخبارية الإلكترونية حول فرض ضرائب جديدة للدمغة على الوثائق الرسمية والشهادات الدراسية؛ بما يخالف الواقع جملة وتفصيلاً، لافتاً إلى أن «ضريبة الدمغة» كما هي، وأن القرار الوزاري الصادر من وزارة المالية ينظم فقط مواعيد توريدها، ولا يرتب على ذلك إضافة أي أعباء جديدة على الجهات الإدارية أو المواطنين المستفيدين



## تقرير يرصد برامج إدارة وتشغيل السفن أصبحت مستهدفة من الهاكرز

وجدت دراسة استقصائية عن الأمن السيبراني في مجال الشحن، نُشرت العام الماضي من قبل CyberOwl، وكالة الابتكار البحري Thetius وشركة المحاماة HFW، أن 44% من المستجيبين أفادوا أن مؤسستهم تعرضت لهجوم إلكتروني في السنوات الثلاث الماضية. من بين هؤلاء، نتج عن 3% دفع فدية من الضحية للمهاجم، بمتوسط تكلفة 3.1 مليون دولار.

أخبر الدكتور كيمبرلي تام، المحاضر في الأمن السيبراني في جامعة بليموث في المملكة المتحدة، سبباً أنه من بين الهجمات البحرية الأخيرة التي تم الإبلاغ عنها، ركز الكثيرون على حلول البرمجيات.

"يمكن أن تكون برامج الإدارة هدفاً مثيراً، لذا فمن المنطقي استهدافها أو إصابتها عن طريق الخطأ ببرامج ضارة مصممة لانتظمة مماثلة. وأوضح تام أنه ربما يكون مألوفاً أكثر للمهاجمين والبرامج الضارة الموجودة لأنه برنامج لتكنولوجيا المعلومات. كشفت DNV أن هجوماً في وقت سابق من هذا الشهر قد أثر على 70 عميلاً وحوالي 1000 سفينة.

شركة تكشف عن تأثر حوالي 70 عميلاً وحوالي 1000 سفينة. بسبب هجوم سيبراني في الشهر الماضي



المصدر: <https://splash24.com/shipmanagement-software-vendors-targeted-by-hackers/>

تلقى بالنيابة برامج إدارة السفن تحذيراً ليكونوا على أهبة الاستعداد مع الخبراء بعد أن أصبحت السفن وبرامج تشغيلها محور اهتمام الهاكرز. فمع كل من برنامجي Voyager و ShipManager التابع لشركة DNV التي تعرضت لهجمات إلكترونية في الشهرين الماضيين، وحوادث إلكترونية أخرى تحدث ولكن لم يتم الإبلاغ عنها، هناك تكهنات قوية بأن المتسللين يستهدفون هذا النوع من مزودي البرامج، مع روابط لمنات السفن بين العملاء القواعد. علق دانيال نج، الرئيس التنفيذي لشركة CyberOwl، وهي شركة للأمن السيبراني مقرها المملكة المتحدة: "نحن نراقب هذا الاتجاه عن كثب لأنه يثير القلق من وجود عدد من الهجمات على برامج الشحن في تتابع متقارب بشكل مقلق". هذا جزء من نمط أوسع من المهاجمين الذين يستهدفون سلاسل التوريد وأنظمة الموردين. من المنطقي بالنسبة لهم اقتصادياً - يمكنهم التأثير على سفن متعددة، بدلاً من سفن مفردة."

## CMA CGM تطلق خدمات السكك الحديدية

### الجديدة في مصر لربط مينائي الإسكندرية

#### والعين السفينة بميناء أكتوبر الجاف



أعلنت CMA CGM Group عن خدمات سكك حديدية جديدة مخصصة في مصر تربط مينائي الإسكندرية والعين السفينة بميناء أكتوبر الجاف (ODP) بالقرب من المنطقة الصناعية واللوجستية الرئيسية في القاهرة.

قالت CMA CGM أن حلول السكك الحديدية بين ميناء الإسكندرية والعين السفينة و ODP تقدم "وقت عبور متعدد الوسائط سريع للغاية ويمكن الاعتماد عليه ليوم واحد" إلى منحدر ODP، بالإضافة إلى "تجربة عملاء سلسلة مع التخليص الجمركي" في ميناء أكتوبر الجاف المنحدر.

قد يتم الوصول إلى ميناء أكتوبر الجاف من شغهاي في 40 يوماً عبر الإسكندرية ونهاهاً شيفا في 18 يوماً و هامبورغ في 19 يوماً وبرشلونة في 12 يوماً ونيويورك في 35 يوماً، بينما تحتاج الصادرات من العين السفينة إلى موانئ آسيا الرئيسية إلى 28 يوماً.

<https://container-news.com/cma-cgm-launches-new-rail-services-in-egypt/>

## LEAVE IT TO THE PROFESSIONALS

Always has been our mission and slogan with decades of professional experience in Freight Forwarding, Customs Brokerage, project cargo, and related integrated services with its Headoffice in Port Said and the newly opened branch office in Cairo.

#### OUR SERVICES

- Full Container Load
- Less than Container Load
- Warehouse and Distribution
- Door to Door Service
- Custom Clearance

#### OLMS MEMBERSHIP



For More info  
Please Visit  
<https://olmsegypt.com>

✉ [fadysamy@olmsegypt.com](mailto:fadysamy@olmsegypt.com)

☎ +2 066 3244395





## تراجع حركة تداول الحاويات في ميناء فالنسيا

الأسباني بحوالى ١٠٪ في عام ٢٠٢٢

أبلغت هيئة ميناء فالنسيا (PAV) عن ٥٠٠٥٢.٢٧٢ حاوية مكافئة في عام ٢٠٢٢ ، بانخفاض ٩,٨٥ ٪ مقارنة بأحجام الحاويات في العام السابق. في الوقت نفسه ، تم نقل ٧٩٣٦٥٣٢١ طنًا من البضائع عبر الميناء الإسباني ، مما أدى إلى انخفاض ٦,٩٢ ٪ على أساس سنوي. وانخفضت حاويات الترانزيت بنسبة ١٦,٩١ ٪ في ميناء فالنسيا في عام ٢٠٢٢ وانخفضت إلى ٢٠٠٥٩,٦٦٥ وحدة ، بينما انخفض عدد الصناديق الفارغة بنسبة ٥,٥٤ ٪ على الرغم من الانخفاض في إجمالي حركة المرور والحاويات ، تحتفظ Valenciaport بحصتها البالغة ٤٠ ٪ من حركة الاستيراد / التصدير في نظام الموانئ الإسبانية.



النشرة الإخبارية  
النقل الدولي  
رئيس مجلس الإدارة  
المهندس مدحت القاضي

## موانئ أبو ظبي توسع تواجدتها الدولي بالإستحواذ على عدد من الشركات الهامة

أوضح الكابتن محمد جمعة الشامسي، العضو المنتدب والرئيس التنفيذي لمجموعة موانئ أبو ظبي أن عام ٢٠٢٢ كان استثنائياً بالنسبة للمجموعة، معرباً عن الفخر الكبير بالجهود المتواصلة التي تم بذلها لتحسين نموذج أعمالها وعملياتها. وقال: "لقد تمت مجموعة موانئ أبو ظبي من مساهم رئيسي في اقتصاد إمارة أبو ظبي إلى شركة مدرجة ضمن سوق أبو ظبي للأوراق المالية، وذات حضور عالمي واسع تساهم على نحو فاعل في إحداث تحول في عدد من القطاعات الرئيسية حول العالم."

وبهدف دعم خطط النمو الطموحة، أعلنت المجموعة عن العديد من صفقات الاستحواذ شملت "دايف تك" و"إيه إس سي إل"، ومشاريع مشتركة في دولة الإمارات العربية المتحدة نذكر منها إطلاق "سفينة إيفيكوس" و"سفينة لخدمات المسح والعمليات البحرية"، والتي أضافت جميعها قطاعات أعمال وخدمات جديدة إلى محفظة القطاع البحري الذي أصبح من أهم اللاعبين الرئيسيين في المجال البحري



موانئ أبو ظبي  
ABU DHABI PORTS

أسطول الشركة يضم ١٧٥

سفينة ووحدة بحرية،

بطاقة استيعابية للشحن

الإقليمي للحاويات تبلغ

١٠٠,٠٠٠ حاوية

نجحت مجموعة موانئ أبو ظبي، المحرك العالمي الرائد للتجارة والصناعة والخدمات اللوجستية في المنطقة، بالإيفاء بالتزاماتها بتحقيق نتائج لافتة وتوسيع نطاق حضورها العالمي وادت صفقات الاستحواذ الرئيسية دوراً محورياً في النمو اللافت الذي حققته المجموعة في عام ٢٠٢٢. إذ استكملت في سبتمبر الماضي أول استحواذ دولي لها على ٧٠ ٪ من حصص شركتي ترانسمار و"تي سي آي" المصريتين؛ وإبرامها اتفاقيات للاستحواذ على ٨٠ ٪ من حصص شركة "جلوبال فيدر شيبينغ" ("جي إف إس") والتي ستسهم في توسيع الأسطول التابع للمجموعة وطاقاتها الاستيعابية في مجال الحاويات؛ والاستحواذ على ١٠٠ ٪ من حصص شركة "توانوم" الإسبانية العملاقة في مجال الخدمات اللوجستية العالمية.

وستسهم جميع هذه الاستثمارات لدى استكمالها في تعزيز موقع مجموعة موانئ أبو ظبي شركة رائدة في عدد من القطاعات وتشغيلها مجموعة من الموانئ والمحطات حول العالم، بالإضافة إلى أسطولاً يضم ١٧٥ سفينة ووحدة بحرية، تتمتع بطاقة استيعابية للشحن الإقليمي للحاويات تبلغ ١٠٠,٠٠٠ حاوية نظمية، وتحمل علامة تجارية عالمية في مجال الخدمات اللوجستية تقدم خدمات متخصصة في مناطق متعددة حول العالم.

## لجنة بالشعبة تختار من سيمثل مصر في المسابقة

السنية العالمية للشباب التي ينظمها نادي الحماية

TT CLUB



أعلنت شعبة خدمات النقل الدولي واللوجيستيات بالغرفة التجارية المصرية بالإسكندرية عن قيام لجنة مكونة من الاستاذ / خالد صبري - نائب رئيس مجلس الإدارة والدكتورة / اميرة شوقي - عضو مجلس الإدارة ورئيس لجنة التدريب والتدريب العملي وبعقد لقاءات مع الثلاث مشاركين في المسابقة السنوية العالمية للشباب التي ينظمها نادي الحماية TT CLUB بالتعاون مع منظمتي الفياتا والاياتا تحت عنوان

THE YOUNG INTERNATIONAL FREIGHT FORWARDER OF THE YEAR  
AWARD 2023

**YANG MING**  
(EGYPT)

We Deliver  
GOOD For Life..



WWW.YANGMING.COM

Head Office: 3 Fernand Ahdah St., El-Messalah,  
Ramlah Station, Alexandria, Egypt.  
TEL: (+203) 4861 239 - 4873078 - 4873951  
4872500 - 4869800 - 4855700  
FAX: (+203) 4847266 - 4855355 - 4855800  
Branches: Port Said - Cairo - Sokhna / Suez - Damietta







## Maersk و MSC تقررا إنهاء تحالف M2 في عام ٢٠٢٥



ان يكون تحالف M2 موجودًا بعد عامين حيث اتفق أعضاءه ، Maersk و MSC ، بشكل متبادل على إنهاء شراكتهم في يناير ٢٠٢٥ .

في بيان مشترك ، علق الرئيسان التنفيذيان لشركة Maersk و MSC ، فينسنت كليرك وسورين توفت ، قائلًا: "تدرك Maersk و MSC أن الكثير قد تغير منذ توقيع الشركتين على اتفاقية مدتها ١٠ سنوات في عام ٢٠١٥ . الطريق لكلا الشركتين لمواصلة متابعة استراتيجياتهما الفردية ."

أشارت الشركتان إلى أن الإعلان عن إنهاء شراكة تحالف M2 ليس له تأثير فوري على الخدمات المقدمة للعملاء الذين يستخدمون تداولات M.2

وجاء في البيان المشترك: "ستواصل فرق العملاء في كل شركة مع عملائها لتقديم الدعم أثناء وبعد إنهاء تحالف M.2"

تحالف M2 عبارة عن اتفاقية مشاركة سفن لخطوط شحن الحاويات (VSA) ، تم تقديمها في عام ٢٠١٥ من قبل شركتي Maersk و MSC ولها مدة لا تقل عن ١٠ سنوات مع فترة إشعار مدتها سنتان من الإتهاء.

## قناة السويس في ٧ سنوات

عبور ١٣٥ ألف سفينة وإيرادات ٤١,٧ مليار دولار



وكشف إنفوجراف أعدته هيئة قناة السويس حول محصنات الملاحة بقناة السويس قبل افتتاح مشروع قناة السويس الجديدة وبعد افتتاحها.

رصدت التقارير الملاحية للقناة خلال الأوامر السبعة التالية لافتتاح مشروع قناة السويس الجديدة من (٢٠١٦\_٢٠٢٢) طفرة كبيرة في أعداد السفن العابرة للقناة حيث عبرت القناة خلال تلك الفترة ١٣٥ ألف سفينة مقابل عبور ١٢٥ ألف سفينة خلال السبع سنوات السابقة لافتتاح قناة السويس الجديدة في الفترة من (٢٠٠٨\_٢٠١٤) ، بنسبة زيادة قدرها ٨%، فيما بلغت إجمالي الحمولات الصافية العابرة للقناة بعد افتتاح مشروع قناة السويس الجديدة خلال الأوامر من (٢٠١٦\_٢٠٢٢) ما يزيد عن ٨,٢ مليار طن، مقابل ٦,٢ مليار طن خلال الأوامر (٢٠٠٨\_٢٠١٤) بفرق ٢ مليار طن، بنسبة زيادة قدرها ٣٢%.

ويأتي تنامي أعداد وحمولات السفن العابرة للقناة خلال الأوامر التالية لافتتاح قناة السويس الجديدة من (٢٠١٦\_٢٠٢٢) وذلك على الرغم من التحديات المتتالية المتمثلة في جائحة فيروس كورونا COVID 19 والحرب الروسية الأوكرانية وهو التنامي الذي انعكس على تحقيق طفرة كبيرة في حصيلة إيرادات القناة مقومة بالدولار خلال السنوات التالية لافتتاح القناة الجديدة محققة أعلى عائدات سنوية في تاريخ القناة باجمالي إيرادات قدرها ٤١,٧ مليار دولار، مقابل ٣٥,٤ مليار دولار خلال الأوامر (٢٠٠٨\_٢٠١٤)، بنسبة زيادة بلغت ١٧,٨%.

القناة تحقق أعلى إيرادات

سنوي بلغ ٨ مليار دولار في

عام ٢٠٢٢.



## Egyptian Global Logistics As Agent for Volta container line



## Container shipping to Far East , India & Turkey

For inquiries please contact :

Sales.volta@eglegypt.com

+20 0 100 672 5814 - 034840680



## اللجنة البحرية الفيدرالية الأمريكية تلقت أكثر من ٢٠٠ شكوى منذ صدور قانون إصلاح الشحن البحري



قررت اللجنة البحرية الفيدرالية الأمريكية (FMC) إصدار إشعار تكميلي لوضع القواعد المقترحة (SNPRM) الذي يعالج القضايا التي أثارها المعقون رداً على الرفض غير المعقول للتعامل أو التفاوض فيما يتعلق بالسفن المقترحة (Docket 22-24) الصادرة سبتمبر الماضي.

وتلقت اللجنة أكثر من ٢٠٠ شكوى تهمة منذ صدور قانون إصلاح الشحن البحري لعام ٢٠٢٢ (OSRA) في يونيو ٢٠٢٢. أيضاً، استوفت أكثر من ٧٠ شكوى متطلبات العتبة الخاصة بـ FMC ليتم إحالتها إلى المحققين.

جاء هذا الإعلان خلال اجتماع للمفوضية عقد في ٢٥ يناير، في واشنطن، الولايات المتحدة، حيث تمت مناقشة تنفيذ قانون إصلاح الشحن البحري لعام ٢٠٢٢ وإيجازاً عن الاتجاهات الاقتصادية والصناعية في جلسة مفتوحة.

بالإضافة إلى ذلك، أفاد موظفو المفوضية أن عملية شكوى الاتهام أثبتت نجاحها في تعزيز المستوطنات غير الرسمية بالإضافة إلى التنازل عن غرامات التأخير وفواتير الاحتجاز. على وجه الخصوص، تشير التقديرات إلى أنه تم رد أكثر من ٧٠٠٠٠٠ دولار أمريكي من الرسوم من قبل شركات النقل منذ يونيو، وفقاً لـ FMC.

كما تم إبلاغ المفوضين في نفس الاجتماع بأن أحجام الحاويات وأسعار الشحن في التجارة الداخلية للولايات المتحدة قد عادت إلى مستويات ما قبل الوباء بشكل أساسي وأن تكلفة شحن الصادرات من الولايات المتحدة لا تزال مرتفعة قليلاً.

**النشرة الإخبارية**

**E.I.F.F.A**

**NEWS**

**النقل الدولي**

رئيس مجلس الإدارة  
المهندس: مدحت القاضي



## الرفة التجارية الإسكندرية تناقش الفاتورة الإلكترونية مع قيادات مصلحة الضرائب

ناقشت الرفة التجارية المصرية بالإسكندرية برئاسة الأستاذ أحمد الوكيل مع عدد من قيادات مصلحة الضرائب المختصين بتطبيق الفاتورة الإلكترونية وحضر من قيادات مصلحة الضرائب كلاً من الأستاذ محمد عبد المنعم كشك معاون رئيس المصلحة ورئيس وحدة دعم المستثمرين، والأستاذ صلاح إسماعيل مدير إدارة الاتفاقيات وتبادل المعلومات، والمهندس اندريه اسحاق محلل نظم بقطاع المعلومات والتحول الرقمي.

إضافة إلى حضور الأستاذ أحمد صقر نائب رئيس غرفة الإسكندرية، وأعضاء مجلس الإدارة بغرفة الإسكندرية الأستاذ أشرف أبو إسماعيل، والمهندس شريف الجزيري والمهندس هاني شمسية، والمهندس البيدوي السيد، والأستاذ محمود مرعي، والأستاذ عمرو مصيلحي، والأستاذ محمد حفني، والأستاذ هشام حلمي، والأستاذ شريف بقطر، وعدد من رؤساء وأعضاء الشعب التجارية.

وأوضح الأستاذ أحمد الوكيل رئيس غرفة الإسكندرية، أن الهدف من اللقاء الرد على كافة الاستفسارات المتعلقة بالفاتورة الإلكترونية، مشيراً إلى أن قرار مد مهلة التسجيل بمنظومة الفاتورة الإلكترونية إلى ٣٠/٤/٢٠٢٣ يعد قراراً إيجابياً يعطي الفرصة للتجار بالتسجيل وفهم كل ما يتعلق باليات عمل الفاتورة الإلكترونية.

في نفس السياق أوضح قيادات مصلحة الضرائب أن الهدف من اللقاء استكمال سلسلة التواصل مع المجتمع الضريبي، فالفاتورة الإلكترونية تستهدف تسهيل العمل على المجتمع الضريبي، واكتمال المنظومة الإلكترونية.



**PROVIDING SMART LOGISTICS SOLUTIONS SINCE 2011**

**EL OMAR SHIPPING**  
More Than Shipping

INTERNATIONAL SHIPPING  
INLAND SHIPPING  
EXPORT & IMPORT  
CUSTOMS CLEARANCE  
WAREHOUSING  
SHIPPING INSURANCE

**SCAN ME**

☎ : +20572269109 ✉ : SALES@ELOMARSHIPPING.COM



## هيئة قناة السويس تحصل على جائزة أفضل هيئة ومؤسسة عربية خلال عام ٢٠٢٢

وأوضح رئيس الهيئة أن تلك المؤشرات غير المسبوقة تأتي بالتوازي مع تحقيق نتائج مباشرة على صعيد إنتاج أعمال المحاور المختلفة لاستراتيجية التطوير الطموحة بالهيئة ٢٠٢٣ والتي يتصدرها تطوير المجرى الملاحي، وتطوير وتحديث أسطولها البحري بالتوازي مع الجهود المبذولة لارتقاء المستوى الفني للترسانات والشركات التابعة لها وتعظيم الاستفادة منها، فضلا عن التحول الرقمي وميكنة كافة التعاملات والخدمات المقدمة.

وأضاف الفريق ربيع أن قناة السويس تخطو نحو المستقبل باستراتيجية شاملة لتنوع مصادر الدخل من خلال تبني حزمة من المشروعات القومية المعملقة القائمة على مفهوم الاقتصاد الأزرق مثل تطوير موانئ البحوث على القناة وإنشاء أول ميناء بخوت أخضر في المنطقة، بالإضافة إلى جهود تطوير وتطهير الجحيرات المصرية، وفي مقدمتها المشروع القومي لتطوير بحيرة البردويل وتنمية سيناء من خلال مبادرة السيد الرئيس عبد الفتاح السيسي رئيس الجمهورية لزيادة إنتاج البحيرة من الأسماك من ٤ آلاف طن إلى ١١ ألف طن واستعادة النظام البيئي بالمنطقة.

اختارت الدورة الثانية لجانز التميز الحكومي العربي "هيئة قناة السويس" كأفضل هيئة ومؤسسة عربية خلال عام ٢٠٢٢، ضمن الاحتفالية التي نظمتها المنظمة العربية للتنمية الإدارية بالتعاون مع حكومة دولة الإمارات العربية المتحدة بمقر جامعة الدول العربية بالقاهرة، وذلك بحضور السفير أحمد أبو الغيط الأمين العام لجامعة الدول العربية، ووكيلة من المسؤولين الوزراء وقناصل وسفراء ووزراء مجموعة من الدول العربية والصديقة والشقيقة.

تعتبر جائزة التميز الحكومي العربي الأولى من نوعها على مستوى العالم العربي والأكبر عربيا في مجال التطوير والتحسين والتميز الإداري، وأعرى الفريق أسامة ربيع عن سعاده لاختيار هيئة قناة السويس للتكريم كأفضل هيئة ومؤسسة عربية خلال عام ٢٠٢٢ تقديرا لجهودها في إدارة العديد من التحديات الكبيرة على مدار السنوات الأخيرة ونجاحها في تحقيق أعلى معدلات سنوية على مدار تاريخ القناة خلال العام الماضي بعبور ٢٣٨٥٣ مليار طن، 1.4 سفينة، وأعلى حمولة صافية سنوية قدرها ٧.٩ مليار دولار، متخطية بذلك كافة الأرقام التي تم تسجيلها من قبل.



نشرة إخبارية شهرية متخصصة تصدرها شعبة خدمات النقل الدولي واللوجيستيات بالغرفة التجارية بالإسكندرية العدد (52) فبراير 2023

### تقرير: MSC الأكثر توسعاً بين شركات النقل الكبرى

لقد أثبت العام الماضي أنه كان عاما مريحا بشكل خاص لشحن الخطوط الملاحية المنتظمة نظرا لمعدلات العقود القوية السوق القوي عبر المحيط الأطلسي الذي ساعد شركات النقل على الحفاظ على أرباحها.

وفقا لإصدار Alphaliner الأخير، بذلت العديد من شركات النقل جهدا لتوسيع أساطيلها للاستفادة الكاملة من السوق القوي بشكل غير عادي.

نما الأسطول العالمي بنسبة ٤,١ في المائة في عام ٢٠٢٢، وبلغ الآن ٢٦,٤٠ مليون حاوية نمطية.

كانت MSC مرة أخرى الأكثر توسعاً بين شركات النقل الكبرى في عام ٢٠٢٢، حيث أضافت ٣٢١,٥٠٠ حاوية مكافئة إلى سعة أسطولها. ويعكس هذا زيادة بنسبة ٧,٥ في المائة عن العام السابق.

النشرة الإخبارية

NEWS E.I.F.F.A

النقل الدولي

رئيس مجلس الإدارة

المهندس مدحت القاضي

Al-Zafer

Shipping & Logistics Solutions

Origin

SHIPPING & LOGISTICS SERVICES

ARKAS EGYPT S.A.E.

Your Reliable Partner

ALEXANDRIA: 3, Fouzaf Adah St., El Mousallah Baniak Station, Alexandria, Egypt. Tel: (+2 03) 4862502 Fax: (+2 03) 4862683

CAIRO: 27, El Hajar St., Helwan, Cairo, Egypt. Tel: (+2 02) 3455030 Fax: (+2 02) 7450887

DAMIETTA: Street 11 Building 1st Floor, Damietta Port, Damietta, Egypt. Tel: (+2 067) 3290721, 3294279 Fax: (+2 067) 2251221

SUEZ: 26, El Canal St., El Zekra Tower, Suez, Egypt. Tel: (+2 062) 3198022 Fax: (+2 062) 3198022

PORT SAID: 77 El Gharbiya St., El Sidi El Toure El Fratek Off El Sidi El Toure, Port Said, Egypt. Tel: (+2 066) 3364888, 3364885 Fax: (+2 066) 3364597

www.arkas-egypt.com

### تقارير: أسعار سفن الحاويات المستعملة تنخفض بصورة

كبيرة مع بداية عام ٢٠٢٣



كشف مسامرة بيع السفن المستعملة أن أسعار سفن الحاويات المستعملة انخفضت بصورة كبيرة بعد النصف الثاني من عام ٢٠٢٢ من حيث المبيعات، سجلت الأيام الافتتاحية التي استمرت ١٧ يوما من عام ٢٠٢٣ بعض الانخفاضات الحادة في الأسعار للقطاع المزدهر سابقا. ولا حظ مسامرة ساوثثورث أتلانتيك بيع السفينة التي تم بناؤها عام ٢٠٠٧ والتي يبلغ حجمها ٢,٥٥٣ حاوية نمطية G. Ace كتوضيح جيد لانخفاض القيم. تمكنت السفينة، التي بيعت للتو لمصالح صينية، من الحصول على ١٣,٧ مليون دولار، وهي سفينة شقيقة ST Ever، مقابل ٤٦,٥ مليون دولار قبل ١٢ شهرا.

كما حصلت شركة البحر المتوسط للشحن (MSC)، على صفقة مقارنة، حيث دفع ٩,٧٥ مليون دولار في السفينة البالغة من العمر ٢١ عاما، وحمولتها ٢,٤٧٨ حاوية نمطية من Buxcontact. في حين سبق بيع سفينة شقيقة لها السفينة مقابل ٢٣ مليون دولار منذ ١٢ شهرا.

وأشار أحدث تقرير عن بيع سفن الحاويات من Braemar. تتعرض الأسعار لضغوط سيكون من المثير للاهتمام أن نلاحظ أين تستصل المعايير الجديدة في الأسابيع المقبلة،

تراجعت أحجام Boxship S&P العام الماضي عن الرقم القياسي المسجل في عام ٢٠٢١، حيث سجلت 0.6 Clarkson's Research مليون حاوية مكافئة تم بيعها في عام ٢٠٢٢. انخفاضاً من ١,٦ مليون حاوية مكافئة. انخفضت أسعار السلع المستعملة بشكل ملحوظ في النصف الثاني حيث أدى انخفاض الأسواق وزيادة حالة عدم اليقين بين المستثمرين إلى خسائر فادحة مع انخفاض مؤشر كلاركسونز لسفن الحاويات المستعملة بنسبة ٤٦٪ على مدار العام.

إلى أنه "من غير المرجح أن تتحسن أفاق أسعار Alphaliner وأشار تقرير حديث صادر عن S&P في أي وقت قريب، بسبب السعة الزائدة التي تلوح في الأفق بسبب دفتر الطلبات "الضخم"، مما يشير إلى أن السوق اليوم يمكن أن توفر "فرصا مثيرة للاهتمام" للمشتريين الذين تم استبعادهم حتى الآن من السوق بسبب التكلفة الباهظة للحمولات



## ميناء دمياط يحقق

زيادة ٢٦٪ في أعداد السفن وكميات البضائع المتداولة خلال عام ٢٠٢٢ حوالي ٤١ مليون طن

وبالرجوع لأعداد الحاويات المتداولة بالميناء فبلغ خلال عام ٢٠٢٢ حوالي ١٢٢٩٥٢٥ حاوية مكافئة TEU ، بالمقارنة بـ ١٠٨٢٩٧٦ حاوية مكافئة TEU خلال عام ٢٠٢١ بنسبة زيادة ١٤٪.

وأشار اللواء بحري أ.ح / أحمد عبد المعطي حواس .. رئيس مجلس إدارة هيئة ميناء دمياط ، أن الطفرة التي حققها الميناء في حركة السفن و البضائع خلال عام ٢٠٢٢ جاءت نتاجا للخطة الطموحة لتتطور و تحديث الموانئ المصرية و التي تبناها السيد الفريق مهندس / كامل الوزير .. وزير النقل منذ توليه المسؤولية ، إلى جانب جهد أبنائه من العاملين بالمشاركة مع المجتمع الملاحي ، حيث يشهد الميناء حاليا تنفيذ عدد من المشروعات الضخمة ضمن خطة الوزارة لجعل الميناء مركزا محوريا لتجارة الترانزيت في شرق المتوسط .



الميناء إستقبل ٦٧ سفينة غاز مسال

٢٠٢٢ ، مقارنة بـ ٤٣ سفينة غاز مسال

عام ٢٠٢١

أظهرت بيانات أنشطة الميناء طفرة في معدلات التشغيل و حركة السفن و تداول البضائع لعام ٢٠٢٢ بالمقارنة مع بيانات عام ٢٠٢١ .

حيث أستقبل الميناء عدد ٢٤٣٣ سفينة بضائع عامة منهم ٦٧ سفينة غاز مسال ، مقارنة بـ ١٨١١ سفينة منهم ٤٣ سفينة غاز مسال عام ٢٠٢١ بنسبة زيادة ٣٤٪ ، بينما أستقبل ٩١٠ سفينة حاويات مقارنة بـ ٨٥٠ سفينة خلال عام ٢٠٢١ بنسبة زيادة ٧٪ ، و بذلك يكون إجمالي عدد السفن التي أستقبلها الميناء ٣٣٤٣ خلال عام ٢٠٢٢ ، مقارنة بـ ٢٦٦١ عام ٢٠٢١ بنسبة زيادة ٢٦٪ .

أما بالنسبة لكميات البضائع فقد تداول الميناء خلال عام ٢٠٢٢ حوالي ٢٧ مليون طن من البضائع العامة ، بينما بلغ ما تم تداوله خلال عام ٢٠٢١ حوالي ٢٦,٩ مليون طن بنسبة زيادة ٠,٤٪ ، كما تداول الميناء حوالي ١٤ مليون طن بضائع محواة بالمقارنة مع ١٣,٣ مليون طن خلال عام ٢٠٢١ بنسبة زيادة ٥٪ ، و بذلك يكون إجمالي كميات البضائع المتداولة عبر ميناء دمياط خلال عام ٢٠٢٢ حوالي ٤١ مليون طن بالمقارنة بـ ٤٠,٢ مليون طن خلال عام ٢٠٢١ بنسبة زيادة ٢٪ .

نشرة إخبارية شهرية متخصصة تصدرها شعبة خدمات النقل الدولي واللوجيستيات بالخرقة التجارية بالإسكندرية العدد (52) فبراير 2023

### ميناء نينغبو تشوشان في الصين يحتل المرتبة الأولى في العالم للعام

الرابع عشر على التوالي في إنتاجية للبضائع بـ ١,٢٥ مليار طن

تعامل ميناء نينغبو تشوشان في الصين مع ٣٣,٣٥ مليون حاوية مكافئة في عام ٢٠٢٢ ، بزيادة سنوية قدرها ٧,٣٪ ، وحصل على المركز الثالث في تصنيف أكثر موانئ الحاويات ازدحاما في العالم.

في الوقت نفسه ، حقق الميناء الصيني إجمالي إنتاجية للبضائع تجاوز ١,٢٥ مليار طن ، ليحتل المرتبة الأولى في العالم للعام الرابع عشر على التوالي.

لأول مرة ، تجاوز حجم أعمال النقل متعدد الوسائط بالسكك الحديدية البحرية للحاويات ١,٤٥ مليون حاوية مكافئة ، وهو ما يمثل نموا سنويا يزيد عن ٢٠٪.

النشرة الإخبارية  
E.I.F.F.A NEWS  
النقل الدولي  
رئيس مجلس الإدارة  
المهندس مدحت القاضي

Marine Allianz  
Million of Miles ... Million of Smiles  
MEDKON  
LINES EGYPT S.A.E.

### مؤشر اتصال الخطوط الملاحية المنتظمة يرصد الصين

وكوريا الجنوبية وسنغافورة والولايات المتحدة تحتل

المراكز الأربعة الأولى



رصد مؤشر اتصال الخطوط الملاحية المنتظمة المدعوم من البنك الدولي تصنيف الدول الأفضل وجاءت الصين وكوريا الجنوبية وسنغافورة والولايات المتحدة في المراكز الأربعة الأولى. حيث تتعامل الصين مع أحجام هائلة ، وذلك بفضل قدرات بنيتها التحتية الناجمة المدعومة بتخطيط إستراتيجي على مستوى المناطق النائية مباشرة من مستوى الدولة والموانئ. تعمل شرايين الممرات المائية الداخلية على تعزيز الاتصال بشكل أكبر ، مما يجعلها متقدمة جدا على كوريا الجنوبية وسنغافورة.

كان من المفاجئ بعض الشيء أن نجد كوريا الجنوبية قبل سنغافورة. تضع الكفاءة التشغيلية لكوريا الجنوبية والتجارة المزدهرة بين الصين وكوريا الجنوبية جنبًا إلى جنب مع كونها ترسانًا حيويًا في تجارة الشرق الأقصى ، البلاد على مؤشر الاتصال بشكل جيد. تعد سنغافورة الترس الحيوي في جنوب شرق آسيا ، وهي مركز تغذية رئيسي يقترب من الولايات المتحدة في المرتبة الرابعة.

على الرغم من أنها ليست مفاجأة تمامًا ، إلا أن الهند قد تفوقت على دول مثل سريلانكا وتركيا ومصر والمغرب في تصنيفات الاتصال المباشر. يمكن أن يُعزى عدد من العوامل إلى هذا التصنيف. تظل القضية الرئيسية في الموانئ الهندية هي الافتقار إلى موانئ المياه العميقة المناسبة. يعد الافتقار إلى مراكز التزويد بالوقود المناسبة مشكلة أخرى ، لأن الهند لم تكن أبدًا شركة نفطية رئيسية. كما لو كان لاستكمالها جميعًا ، لا يوجد أي من موانئ الهند على طريق الشحن الدولي أيضًا. من المفهوم أيضًا أن تغيير الطاقم لم يكن سهلًا أيضًا ، حيث اقتصر البحارة في الغالب على مياثي رصيف الميناء ، وهو أمر لم تواجهه الأخوة الشراعية ، من بين العديد من الدول الأخرى.

وفي الوقت نفسه ، دعت الحكومة الهندية الآن عطاءات لبناء محطة دولية لنقل الحاويات في أندامان ونيكوبار مقابل ٤١٠٠٠ كرور روبية هندية (٥ مليارات دولار أمريكي) لتطوير ميناء دولي للمياه العميقة يمكنه تلبية احتياجات النقل في جنوب شرق آسيا.

FALCON  
freight group



YOUR LOGISTICS PARTNER  
A PARTNERSHIP BASED ON TRUST



Address: 12 Nouh Elendi, El Selwa Tower, El Soutan Hussein, Alexandria Egypt.  
E-mail: info@falconfg.com  
Tel: +2 (0)31 48 336 55  
+2 (0)31 48 336 22  
Fax: +2 (0)31 48 335 57  
E-mail: sales@falconfg.com  
Mobile: +2 0100 002 3568  
+2 0100 009 6931  
+2 0106 806 4175

www.falconfg.com



### Hapag-Lloyd

#### تحقق إيرادات ٣٦,٤ مليار دولار في عام ٢٠٢٢

اختتمت Hapag-Lloyd العام السابق بإيراداتها التي ارتفعت إلى ٣٦,٤ مليار دولار أمريكي، مدفوعة بمعدلات شحن قياسية على مستوى العالم، مما أدى إلى متوسط معدل شحن يبلغ ٢٨٦٣ دولارًا أمريكيًا لكل حاوية نمطية لتناقل المحيط الألماني

ارتفع متوسط سعر الشحن لشركة Hapag-Lloyd بمقدار ٨٦٠ دولارًا أمريكيًا لكل حاوية مكافئة مقارنة بعام ٢٠٢١. لكن الشركة التي تتخذ من هامبورغ مقراً لها أشارت إلى أنه "بحلول نهاية العام، تراجع معدل الشحن بشكل كبير مع تخفيف الإزدحام وتراجع الطلب"



النشرة الإخبارية



### الموانئ السعودية تحقق ارتفاعاً نسبته ١٣,٦٣٪ في أعداد الحاويات القياسية و ١٤,٠٦٪ في مناولة البضائع

وعلى ذات النحو التصاعدي؛ شهدت أعداد الحاويات الصادرة خلال شهر ديسمبر ٢٠٢٢ ارتفاعاً نسبته ٧,١٥٪ لتصل إلى ٢١٤,٧٨٩ حاوية مقارنة بـ ٢٠٠,٤٦٠ حاوية في نفس الفترة من عام ٢٠٢١م، كما سجلت الحاويات الواردة زيادة نسبتها ٢٤,٤١٪ لتصل إلى ٢٤٦,٠٢٣ حاوية مقارنة بـ ١٩٧,٧٠٩ حاويات في عام ٢٠٢١م. وتأكيداً على محوريتها الموانئ السعودية وما تتميز به من مستويات كفاءة تشغيلية راندة؛ شهدت عمليات المسافنة خلال شهر ديسمبر المنقضي زيادة نسبتها ١١,٧٦٪ بنحو ٤٩٤,٩١٩؛ حاوية مقابل ٤٤٢,٨٥٠ حاوية في نفس الشهر من عام ٢٠٢١م؛ مما يضيف قيمة مضافة للموانئ ويعزز فرص جذب خطوط الملاحة العالمية تحقيقاً لاهداف الهيئة الاستراتيجية.

وفي ذات السياق؛ ناولت الموانئ السعودية ٢٩,٦١٢,٥٨٨ طن بضائع خلال شهر ديسمبر لعام ٢٠٢٢م بارتفاع نسبته ١٤,٠٦٪ مقارنة بنفس الشهر من عام ٢٠٢١م الذي سجل ٢٥,٩٦٢,٤٧١ طنًا.

حققت الموانئ السعودية ارتفاعاً في أعداد حاويات المناولة خلال شهر ديسمبر لعام ٢٠٢٢م نسبته ١٣,٦٣٪ لتصل إلى ٩٥٥,٧٣١ حاوية قياسية مقارنة بـ ٨٤١,٠٥٥ حاوية خلال نفس الشهر من عام ٢٠٢١م، وذلك نتيجة للتطور الذي يشهده القطاع البحري والموانئ وتحقيق نمو مستدام يخلق بيئة تجارية تنافسية عالمية. جاء ذلك على إثر المبادرات التي أطلقتها الهيئة العامة للموانئ "موانئ" بغرض تطوير القطاع البحري، وتعزيز الكفاءة التشغيلية وتطوير البيئة التنظيمية والتشريعية وتفعيل العلاقة مع الوكلاء الملاحيين بتحسين تجربة العميل وأتمتة العمليات باستخدام أحدث التقنيات، تماشياً مع مستهدفات الاستراتيجية الوطنية للنقل والخدمات اللوجستية لإحداث تحول نوعي يُرسخ مكانة المملكة كمركز لوجستي عالمي ومحور ربط بين القارات الثلاث.



### مصانع BMW الألمانية تعود للعمل بمصر



Sea Freight  
Custom Clearance  
Warehousing  
Inland Transportation

5 & 7, Al Oskfy st, Mansheya Alexandria, Egypt.  
Tel. & Fax: 2 (03) 486 1930 / 31 P: 2 (012) 7283 2225  
samirastwros@twobrothers-eg.com

إحتفت السفارة الألمانية بالقاهرة بإعادة افتتاح وتشغيل مصانع BMW في مصر. جاء ذلك بحضور السفير الألماني بالقاهرة فرانك هارتمان و قيادات من مجموعة الغانم للسيارات، الوكيل الجديد لعلامة BMW في مصر، المتمثلة في جلوبال أوتو. وأبرزت الصفحة الرسمية للسفارة على موقع التواصل الاجتماعي "فيس بوك"، هذا الحدث الهام وتم إعادة افتتاح وتشغيل المصنع، الذي يستهدف تلبية احتياجات السوق المحلية والتصدير خارجياً وتوفير المزيد من فرص العمل وزيادة نسبة المحتوى المحلي في منتجاته ونقل الخبرات الجديدة في مجال تكنولوجيا صناعة السيارات، بما يمثل شهادة ثقة جديدة في المناخ الاستثماري المصري. وتتماشى تلك الخطوات مع جهود الدولة في دعم تصنيع السيارات محلياً، بعد إعلان الاستراتيجية الوطنية لصناعة السيارات في عام ٢٠٢٢، وتدشين عدد من الاستثمارات الجديدة في ذلك المجال بالمنطقة الاقتصادية لقناة السويس مؤخرًا، كما تتماشى أيضاً مع جهود الدولة في مجال "التحول الأخضر حيث يعتمد مصنع BMW بمصر؛ على آليات جديدة لتوليد الكهرباء من الطاقة الشمسية، وإعادة تدوير المياه، وأيضاً الاستعانة بمستشعرات للحركة في أنظمة الإنارة الداخلية لصالة العرض؛ لدعم توفير الطاقة.



## رئيس الوزراء يقرر تشكيل لجنة لوضع تصور وخطة لتيسير إنهاء الإجراءات وخرج الحاويات بالموانئ بأقصى سرعة ممكنة.

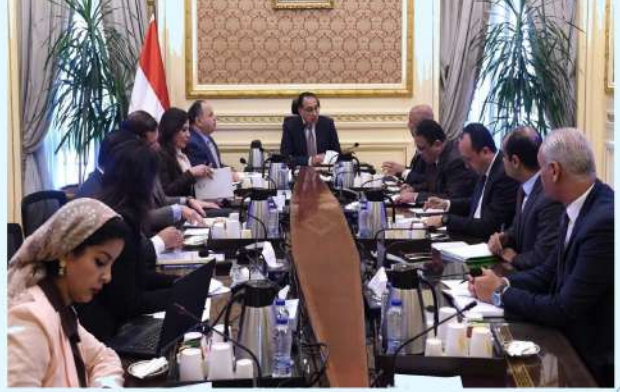
وجه الدكتور مصطفى مدبولي، رئيس الوزراء بتشكيل لجنة مشتركة من وزارتي المالية والنقل، لوضع تصور وخطة لتيسير إنهاء الإجراءات وخرج الحاويات بالموانئ، بأقصى سرعة ممكنة. جاء ذلك في آخر اجتماع عقده رئيس مجلس الوزراء، لمتابعة آليات الإسراع بإنهاء الإجراءات وخرج الحاويات بالموانئ، وذلك بحضور الدكتور محمد معيط، وزير المالية، والفرقي/ كامل الوزير، وزير النقل، والدكتور أيهاب أبو عين، نائب وزير المالية للخزينة العامة، والسيد/ الشحات الفتوري، رئيس مصلحة الجمارك، والدكتورة منى ناصر، مساعد وزير المالية لشئون المتابعة وإدارة المشروعات وتطوير الجمارك.

وقال رئيس الوزراء أن الحكومة تعمل حالياً للإسراع من عمليات الإفراج عن السلع والبضائع في الموانئ المصرية المختلفة، مع التأكد من عملية سير منظومة الشحن المسبق بشكل فعال يسهم في الإسراع وتسهيل إجراءات الإفراج.

وصرح السفير نادر سعد، المتحدث الرسمي باسم رئاسة الوزراء، بأن الاجتماع تناول استعراض الموقف الحالي للواصل المتراكمة في الموانئ، وكذا قيم البضائع المسجلة ضمن منظومة الشحن المسبق (ACI)، وأيضاً إجمالي المفرج عنه من البضائع خلال الفترة من يوم ١٨ حتى ٢٣ يناير ٢٠٢٣، والذي بلغ ما يزيد على ١,٥ مليار دولار.

وأوضح المتحدث الرسمي أن الاجتماع شهد مناقشة بعض المقترحات والآليات التي من شأنها سرعة إنهاء الإجراءات وخرج الحاويات بالموانئ؛ ومن ضمنها العمل على توفير دعم فني دائم بالميناء وذلك لحل أي معوقات بشكل فوري، وعقد دورات تدريبية لموظفي الجمارك بالموانئ الجافة، مع مواصلة التنسيق الدائم بين مصلحة الجمارك وهيئات الموانئ؛ للعمل على تذليل أية معوقات فيما يخص تداول البضائع الواردة.

ووجه رئيس الوزراء بتشكيل لجنة مشتركة من وزارتي المالية والنقل، لوضع تصور وخطة لتيسير إنهاء الإجراءات وخرج الحاويات بالموانئ، بأقصى سرعة ممكنة.



نشرة إخبارية شهرية متخصصة تصدرها شعبة خدمات النقل الدولي واللوجستيات بالبروفة التجارية بالإسكندرية العدد (52) فبراير 2023

### سلامة الغذاء تنفي شائعة عن الإفراج عن شحنات منتجات غذائية منتهية الصلاحية

نفت الهيئة القومية لسلامة الغذاء شائعة كاذبة كانت قد تداولت في بعض المواقع الإلكترونية وصفحات التواصل الاجتماعي تزعم الإفراج عن شحنات منتجات غذائية منتهية الصلاحية وتداولها بالأسواق، وقد قام المركز الإعلامي لمجلس الوزراء بالتواصل مع الهيئة القومية لسلامة الغذاء، والتي نفت تلك الأنباء، مؤكدة أنه لا صحة للإفراج عن شحنات منتجات غذائية منتهية الصلاحية وتداولها بالأسواق، مُشددة على أن جميع الشحنات الغذائية المستوردة من الخارج والمتداولة بالأسواق آمنة تماماً، ومطابقة لكافة المواصفات القياسية واللوائح الفنية الملزمة، وتخضع جميعها للفحص والرقابة من قبل الهيئة، ويتم سحب عينات منها وتحليلها بالمعامل المختصة للتأكد من سلامتها، مع رفض الشحنة بالكامل حال رصد أي عينة منتهية الصلاحية أو غير مطابقة للاشتراطات الدولية.



## الطيران المدني: مصر للطيران شركة وطنية ستظل مملوكة للدولة ولا يمكن التفريط فيها بأي حال من الأحوال



نفت وزارة الطيران المدني شائعة تم تداولها في بعض المواقع الإلكترونية وصفحات التواصل الاجتماعي بشأن اعتزام الحكومة بيع شركة مصر للطيران، وقد قام المركز الإعلامي لمجلس الوزراء بالتواصل مع وزارة الطيران المدني، والتي نفت تلك الأنباء، مؤكدة أنه لا صحة لبيع "شركة مصر للطيران"، مُشددة على أن مصر للطيران شركة وطنية ستظل مملوكة للدولة ولا يمكن التفريط فيها بأي حال من الأحوال باعتبارها أحد أزرع الدولة الرئيسية في منظومة النقل الجوي، مُشيرة إلى تنفيذ خطة لتطوير الشركة تستهدف تحديث أسطولها من الطائرات وتوسيع شبكة خطوطها وزيادة عدد رحلاتها الجوية، مناشدة المواطنين عدم الاتساق وراء مثل تلك الشائعات مع ضرورة استقاء المعلومات من مصادرها الموثوقة.

وفي سياق متصل، تواصل الشركة مسيرتها في النهوض بسواعد أبنائها المخلصين والحفاظ على العاملين انطلاقاً من دورها الوطني والمجتمعي.

## الهندسية للحاويات

ش.م.م

Your  
Trusted  
Partner

- Port Operations
- Transportation
- Container Services





## اقتصادية قناة السويس : تطوير ميناء العريش تنتهي خلال الربع الأول في ٢٠٢٤ باستثمارات ٨٣٠ مليون جنيه..

وأشار رئيس المنطقة الاقتصادية إلى التيسيرات التي منحتها المنطقة الاقتصادية للشركات التي تقوم بالتصدير والتي استفادت منها الشركات بشكل كبير لفتح أسواق جديدة لها في أوروبا وشمال إفريقيا، ومن أبرز الدول المستوردة لهذه المنتجات "روسيا وسوريا واليونان والمغرب وليبيا"، كما أن الجهود التسويقية للميناء جذبت كبرى مشغلي الموانئ للعمل بمشروعات ميناء العريش تعمل فور استلام الارصفة الجديدة.

وأضاف جمال الدين أن أعمال التطوير أسفرت عن تقدم العديد من الشركات أهمها واحدة تعمل على تنفيذ مشروع إنشاء ٦ صوامع لتخزين الأسمنت السيناوي الأسود والأبيض بطاقة تخزينية ٧٥ ألف طن وتبدأ أحجام التداول للمشروع خلال العام الجاري بإجمالي ٢٥٠ ألف طن وخلال العام المقبل ٢٠٢٤ تصل إلى ١,٥ مليون طن ، بإجمالي تكلفة استثمارية ٨٣٠ مليون جنيه ومتوقع تحقيق إيرادات من تداول السفن في هذا المشروع مايقرب من ٢٨ مليون دولار .

أعلن السيد/ وليد جمال الدين رئيس المنطقة الاقتصادية لقناة السويس أن مخطط الأعمال لتطوير ميناء العريش سينتهي خلال الربع الأول من عام ٢٠٢٤، المتضمنة تنفيذ أرصفة بحرية وحواجز أمواج وساحات تداول وطرق داخلية ورفع كفاءة المباني وأسوار وبيوتات الميناء.

وقال جمال الدين أن ميناء العريش يتمتع بموقع فريد ومتميز على البحر متوسط يصل بين قارتي أوروبا وآسيا مما استدعى عملية تطويره وذلك بالاشتراك مع الهيئة الهندسية للقوات المسلحة وهيئة قناة السويس التي تتولى أعمال التركيب فضلاً عن شركات مقاولات وطنية منها المقاولون العرب والغرابلي المشاركة في أعمال التطوير، وذلك ليكون قادراً على استقبال السفن الحديثة وبحمولات ضخمة، فضلاً عن إنشاء مشروعات صوامع تداول الأسمنت الأبيض والأسود، بجانب تداول البضائع السيناوية الأخرى مثل الرمل والملح والرخام إلى الأسواق الخارجية، مما يساهم في خلق فرص عمل مباشرة وغير مباشرة لأبناء المحافظة ودفع عملية التنمية في شبه جزيرة سيناء.

وأضاف رئيس المنطقة الاقتصادية أن عمليات التطوير التي تشهدها الميناء تأتي في إطار توجيهات وتكليفات السيد رئيس الجمهورية لتسريع وتيرة الأعمال بالميناء والتنسيق مع الجهات المعنية لتشغيل الميناء ورفع كفاءته ليضاهي الموانئ العالمية وينافس مثيلاته بشرق البحر المتوسط، على أن تتعكس عمليات التطوير على أبناء المحافظة في إطار تنمية شبه جزيرة سيناء، حيث أنه الميناء هو المنفذ البحري الوحيد بشمال سيناء.



**تنفيذ مشروع إنشاء ٦ صوامع**

**لتخزين الأسمنت السيناوي**

**الأسود والأبيض بطاقة تخزينية**

**٧٥ ألف طن**

نشرة إخبارية شهرية متخصصة تصدرها شعبة خدمات النقل الدولي واللوجيستيات بالغرفة التجارية بالإسكندرية **العدد (52) فبراير 2023**

### المالية : ٢٥٠٠ شركة صرفت ٤٢,٥ مليار جنيهها مساندة تصديرية حتى الآن

قال الدكتور محمد معيط وزير المالية لقد تم إطلاق عدة مبادرات لرد الأعباء التصديرية المستحقة للمصدرين، لدى صندوق تنمية الصادرات، وقد تم صرف ٤٢,٥ مليار جنيه «مساندة تصديرية» لـ ٢٥٠٠ شركة، على نحو يساهم في توفير السيولة النقدية اللازمة لضمان دوران عجلة الاقتصاد وتمكين المصدرين من الوفاء بالتزاماتهم، بما يؤدي إلى تعظيم القدرات الإنتاجية للدولة، وتوسيع القاعدة التصديرية، وتعزيز القوة التنافسية للمنتجات المصرية في الأسواق العالمية، وتحقيق حلم الوصول إلى ١٠٠ مليار دولار صادرات.

جاء ذلك في المؤتمر السنوي للمستثمرين بالشرق الأوسط وشمال أفريقيا



## قرار جمهوري بتعيين نائبين للاستثمار والمنطقة الجنوبية بالمنطقة الاقتصادية لقناة السويس



أصدر السيد الرئيس عبدالفتاح السيسي رئيس الجمهورية قراراً جمهورياً رقم ٦٣٥ لسنة ٢٠٢٢، بتجديد تعيين السيد/ محمد عبد العزيز نائبا لرئيس الهيئة العامة للمنطقة الاقتصادية لقناة السويس للمنطقة الشمالية، وتعيين السيد/ وليد يوسف مرسى نائبا لرئيس الهيئة العامة للمنطقة الاقتصادية لقناة السويس للمنطقة الجنوبية، وتعيين السيد/ إبراهيم مصطفى عبد الخالق نائبا لرئيس الهيئة العامة للمنطقة الاقتصادية لقناة السويس لشئون الاستثمار والترويج، وذلك لمدة عام اعتباراً من ٢ يناير ٢٠٢٣.

وتسعى الهيئة العامة للمنطقة الاقتصادية لقناة السويس خلال العام الجاري باستكمال خطتها الاستراتيجية ٢٠٢٠-٢٠٢٥ خاصة في توطین الصناعات المستهدفة التي تعزز من تنافسية الهيئة عالمياً بجانب سد احتياجات الأسواق الإقليمية من هذه الصناعات، فضلاً عن استكمال المجهودات في قطاع الوقود الأخضر لتوطين صناعة الهيدروجين الأخضر بالمنطقة الاقتصادية، فضلاً عن القيام بجولات ترويجية خارجية وطرق الأبواب لاستقطاب استثمارات أجنبية متنوعة.

يذكر أنه سيتم استكمال أعمال التطوير بالمرائن التابعة وتكاملها مع المناطق الصناعية وذلك من خلال مهام النواب للمنطقتين الجنوبية والشمالية، حيث تضم المنطقة الشمالية التابعة للهيئة ٣ موانئ تطل على البحر المتوسط هي شرق وغرب بورسعيد والعريش وتكاملهم مع المناطق الصناعية شرق بورسعيد المتكاملة، القطرة غرب وشرق الاسماعيلية، أما المنطقة الجنوبية تضم ٣ موانئ مطلة على البحر الأحمر هي السفنة، الأدبية والطور والتي تتكامل مع منطقة السفنة الصناعية المتكاملة.

**YEARS LEADING THE CHANGE**

www.teu-eg.com info@teu-eg.com +202 38282319 0121108687



## ميناء دمياط يحتفل باستقبال ناقلة الغاز رقم ٥٠٠ منذ افتتاح محطة الإسالة



احتفل ميناء دمياط يحتفل باستقبال ناقلة الغاز رقم ٥٠٠ منذ افتتاح محطة الإسالة وقد قام اللواء بحري أ.ح / أحمد عبد المعطي حواس رئيس مجلس إدارة هيئة ميناء دمياط بزيارة لمحطة إسالة الغاز التابعة لشركة دمياط لإسالة الغاز الطبيعي بميناء دمياط رافقه خلالها اللواء بحري أ.ح / طارق عدلي نائب رئيس مجلس الإدارة للتشغيل وقيادات الهيئة ، شارك خلالها في الاحتفال الذي أقامته الشركة بمناسبة وصول ناقلة الغاز رقم ٥٠٠ التي تستقبلها المحطة منذ بدء تشغيلها عام ٢٠٠٥ ، حيث قام رئيس مجلس إدارة الهيئة برفقة قيادات الشركة بالصعود على متن ناقلة الغاز ( HOEGH GIANT ) والتي ترفع علم سنغافورة للترحيب بريان السفينة وطاقم العمل بها وقدموا لهم درع الشركة احتفاءً بتلك المناسبة .

ومن جانبه نقل اللواء بحري أ.ح / أحمد حواس تهنئة الفريق مهندس / كامل الوزير وزير النقل بتلك المناسبة ، وأكد على توجيهات سيادته باستمرار التنسيق بين هيئة ميناء دمياط وشركة دمياط لإسالة الغاز الطبيعي لضمان انتظام وتطوير حركة التشغيل بالمحطة ، والتي تعد أحد أكبر محطات إسالة الغاز بالشرق الأوسط ، لما لذلك من أهمية كبرى للجهود المبذولة لتعزيز مكانة مصر كمركز إقليمي للطاقة في المنطقة وفقاً لتوجيهات القيادة السياسية .

ومن جانبها أشادت قيادات شركة دمياط لإسالة الغاز الطبيعي بمشاركة رئيس مجلس إدارة هيئة الميناء في هذا الحدث الهام ، وقاموا بتقديم درع الشركة عرفانا منهم بدوره وتوجيهاته لتقديم كافة أوجه الدعم اللازمة لانتظام العمل بالمحطة .

### نشرة إخبارية شهرية متخصصة تصدرها شعبة خدمات النقل الدولي واللوجيستيات بالبحرية الإسكندرية العدد (52) فبراير 2023

#### شركة عمانية تطلب من شركة هيونداي بكوريا الجنوبية بناء ناقلتين للغاز

الطبيعي المسال بسعة ١٧٤ ألف متر مكعب

وقعت شركة أسيايد للملاحة ، وهي شركة تابعة لمجموعة أسيايد العمانية ، مع شركة هيونداي سامهو للصناعات الثقيلة في كوريا الجنوبية لبناء ناقلتين للغاز الطبيعي المسال بسعة ١٧٤ ألف متر مكعب. ستسلم السفن في عام ٢٠٢٦ وستنقل أسطول أسيايد البحري المتنوع إلى ٧٠ سفينة.

وعلق الدكتور إبراهيم بن يحيى الناظري ، الرئيس التنفيذي لشركة أسيايد للشحن ، قائلًا: "بالنظر إلى الاتجاهات المتوقعة في سوق الطاقة اليوم ، والتي تشير إلى ارتفاع الطلب على الغاز الطبيعي المسال مقارنة بالوقود الأحفوري التقليدي ، فقد اختارت شركة أسيايد للشحن توسيع قدراتها اللوجستية في هذا القطاع".

وستتم إدارة الناقلتين من قبل الشركة العمانية لإدارة السفن ، وهي شركة تابعة لمجموعة. لم يتم الكشف عن سعر للسفن الجديدة ،

<https://splash247.com/asyad-shipping-signs-up-for-two-new-lng-carriers/>



YANG MING



## موانئ دبي تستعين بميرسك لتقديم حلول إزالة الكربون في ميناء جبل علي في الإمارات العربية



تتضم شركة موانئ دبي العالمية المشغلة للمحطات ومقرها دبي إلى شركة الخطوط الدنماركية العملاقة إيه بي مولر - ميرسك لتعزيز الكفاءات التشغيلية وتقديم حلول إزالة الكربون في ميناء جبل علي في الإمارات العربية المتحدة ستوفر الشراكة الإستراتيجية طويلة الأجل الدعم لعملاء شركة ميرسك من خلال تنفيذ عمليات جديدة لتحسين إنتاجية رصيف الميناء ، والتي ينبغي أن تؤدي إلى أوقات دوران أسرع للبوابة في الميناء وتقليل استهلاك وقود السفن.

إلى جانب هذه التحسينات ، سيتم توفير الوصول إلى أدوات الرؤية التي توفر معلومات في الوقت الفعلي ، مما يسمح بتخطيط أفضل لسلسلة التوريد وخفض انبعاثات الكربون في نهاية المطاف ، بحسب موانئ دبي العالمية. ستنتشر Maersk أيضا اثنين من حلولها للعملاء الذين ينقلون حمولتهم عبر جبل علي Maersk Accelerate - ، وهي خدمة تتبع سريع من خلال معالجة البضائع ذات الأولوية ، و Maersk Flex Hub ، وهو حل لتخزين البضائع.

قال شهاب الجسمي ، نائب الرئيس - الموانئ والمحطات ، موانئ دبي العالمية الإمارات العربية المتحدة: "لقد تم بناء نجاح جبل علي على التعاون التدريجي مع شركاء مثل ميرسك ، مما يمكننا من الجمع بين كفاءتنا وخبرتنا التشغيلية لضمان تقديم أفضل النتائج- حلول نهائية لعملائنا. لقد سمح لنا هذا التآزر بتطوير نظام بيئي ناجح في جبل علي يستمر في التطور والتكيف مع الأسواق الديناميكية التي نعمل فيها ."

أعلن رئيس مجلس إدارتها ومديرها

التنفيذي ، سلطان أحمد بن سليم ، عن خطط لاستثمار ما يصل إلى ٥٠٠ مليون دولار لتقليل انبعاثات ثاني أكسيد الكربون. من عملياتها بما يقرب من ٧٠٠٠٠٠ طن على مدى السنوات الخمس المقبلة - انخفاض بنسبة ٢٠ ٪ في انبعاثات الكربون من مستويات ٢٠٢١ .



سترت لاين للشحن والتجارة  
#شركتك في عملياتك التجارية

01120462646  
01124996699



## اقتصادية قناة السويس

٦,٥ مليون طن تداولت بموانئ

المنطقة خلال ديسمبر ٢٠٢٢ نقلتها

٣٥٢ سفينة



أعلنت المنطقة الاقتصادية لقناة السويس أن موانئ شرق وغرب بورسعيد والعريش بالمنطقة الشمالية قد سجلت حركة تداول للسفن خلال شهر ديسمبر الماضي بإجمالي حمولات بلغ ٤٢٦٨٨٢١ طن كطاقة محققة وعدد حاويات ٣٤٠٩٨٣ حاوية مكافئة من خلال استقبال عدد ٢٦٥ سفينة متنوعة خلال الشهر.

وذكر البيان أن ميناء غرب بورسعيد التابع للمنطقة الاقتصادية قد استقبل عدد ٣٦ سفينة حاويات بطاقة محققة ٢٧٧٧٢٠ طن وعدد حاويات ٣٤٢١١ حاوية مكافئة، كما استقبل الميناء ١٠ سفن بضائع عامة، وعدد ١٠ سفن صب سائل، وسفينتين رورو، وسفينة ملح و٧ سفن سياحية فضلا عن استقبال عدد ٥٤ قاطرة متعددة الأغراض خلال الشهر ذاته، هذا وقد استقبل ميناء شرق بورسعيد خلال شهر ديسمبر عدد ١١٣ سفينة حاويات وعدد ٩ سفن كلينكر و٩ سفينة ملح و٣ سفن أسمنت بطاقة محققة ٣٨٥٠٩٤٨ طن وعدد حاويات ٣٠٦٧٧١ حاوية مكافئة.

فيما استقبل ميناء العريش البحري عدد ١١ سفينة لتصدير بضائع الصب للأسواق الخارجية بطاقة محققة بلغت ٤٠١٥٣ طن ومن المتوقع زيادة صادرات بضائع الصب في الفترة القادمة بعد عملية التطوير الذي يشهده ميناء العريش الآن.

وبالنسبة لميناء السنخة فقد شهد حركة تداول بضائع عامة محواه بلغت ٧٨٥١١٤ طن وحركة تداول بضائع صب جاف بحمولة ٦٢٤٢٣٨,٧٥ طن وصب سائل بإجمالي ٤٩٢٦٨٦,٦٨ طن وحجم تداول الحاويات ٨٥٧٥٥ طن لتبلغ إجمالي الحمولة المتداولة في الميناء خلال شهر ديسمبر ١٩٠٢٠٣٩,٤٣ طن بإجمالي عدد سفن ٥٠ سفينة، أما ميناء الأدبية فقد بلغ إجمالي الحمولة المتداولة ٣٧٩٠٨٠,٤٧ طن، كما بلغ معدل تداول الحاويات ٥٤٨٩ حاوية مكافئة بإجمالي عدد سفن وصل إلى ٣٧ سفينة.

هذا وتعمل الهيئة دائما على تطوير الموانئ التابعة لها لتستوعب الأجيال الجديدة من السفن العملاقة وكذا لجذب الخطوط الملاحية العالمية ومن ثم تعظيم الاستفادة منها وتعزيز تنافسيتها وجذب الاستثمارات المختلفة لها.

نشرة إخبارية شهرية متخصصة تصدرها شعبة خدمات النقل الدولي واللوجيستيات بالبحرية (52) فبراير 2023

### الموانئ الصينية تعاملت مع ٢٩٥,٩ مليون حاوية في ٢٠٢٢

تعاملت الموانئ الصينية مع حجم إجمالي للحاويات بلغ ٢٩٥,٩ مليون حاوية مكافئة في عام ٢٠٢٢، وهو ما يمثل زيادة بنسبة ٤,٧ في المائة على أساس سنوي.

شهد ميناء داليان أكبر زيادة في إنتاجية الحاويات من جميع الموانئ الصينية في عام ٢٠٢٢ مع مناولة ٤,٤٦ مليون حاوية مكافئة، بزيادة قدرها ٢١,٥ في المائة على أساس سنوي.

تعامل ميناء شنغهاي مع ٤٧,٣ مليون حاوية نمطية في عام ٢٠٢٢.

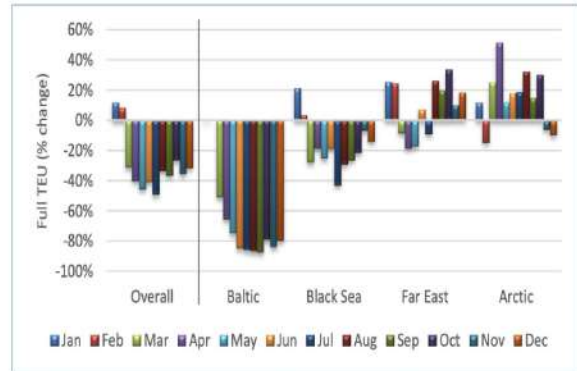
في حين أن هذا يعكس أكبر إنتاجية للحاويات لميناء في الصين، إلا أنها كانت أقل زيادة سنوية بنسبة ٠,٦ في المائة.

النشرة الإخبارية  
E.I.F.F.A NEWS  
النقل الدولي  
رئيس مجلس الإدارة  
المهندس مدحت القاضي



### شركة أبحاث دولية : تجارة الحاويات في البحر الأسود

تراجعت بنسبة ٢٢٪ بسبب الحرب الروسية الأوكرانية



كشف تقرير لشركة Dynamar، ومقرها هولندا، متخصصة في إعداد تقارير الأعمال والتسويق في القطاع البحري. تجارة الحاويات لروسيا تراجعت، بعد العقوبات المفروضة بسبب الحرب مع أوكرانيا. في حين أن الانخفاض الإجمالي خلال الفترة من مارس إلى ديسمبر وصل إلى ٣٧٪ مقارنة بالأشهر نفسها من العام السابق، فقد انخفض إجمالي الإنتاجية في ديسمبر بنسبة ٣١٪ فقط على أساس سنوي. كان بحر البلطيق الأكثر تضرراً حيث انخفض التعامل مع حاوية مكافئة بنسبة ٧٧٪ (-٨٠٪ في ديسمبر). انخفضت تجارة الحاويات الكاملة في البحر الأسود بنسبة ٢٢٪ اجتذب ميناء نوفوروسيسك الرئيسي على الساحل مؤخرًا عددًا من الخدمات الصغيرة، بحيث كان الانخفاض في ديسمبر ٧٪ فقط على أساس سنوي، مقارنة بانخفاض أكثر من ٤٠٪ في يوليو. على النقيض من بحر البلطيق والبحر الأسود، خلال شهري مارس وديسمبر، ارتفعت التجارة في الشرق الأقصى بنسبة ٦٪ وكانت أفضل بنسبة ١٩٪ في شهر ديسمبر. لتحديد مدى نجاح المقاطعة على روسيا، تجدر الإشارة إلى أن تجارة الحاويات الروسية بدأت العام بارتفاع تقريبي بنسبة ١٠٪.

www.eagletranseg.com www.eaglegrouptr.com

Eagle Trans International Freight Forwarder

TICARET VE LOJISTIK L. T. D

شركات إيجل جروب  
في طريقك الأصغر بينك وبين بضائعك

لمزيد من الخدمات الخاصة بكل ما يتعلق بالشحن ودعم ولاء الأعمال والمستوردين والمصدرين تواصل معنا مباشرة أو عبر منصتنا الإلكترونية

EGYPT HEAD OFFICE:  
3 Hashem AL Ashkar st. El Nozha El Gdeda 6th Floor - Cairo  
+20226214161 / +226215983 / +201060555828  
info@eagletranseg.com

Turkey BRANCH:  
Cumhuriyet Mahallesi - Nazim Hikmet Bulvarı  
No:91 Concept plaza - A blok - Kat: 8 - D:56  
Esenyurt - Istanbul  
Mehmet.ezz@eaglegrouptr.com  
+905380959929

KSA BRANCH:  
Al Tawba st Office No.1  
Makkah Tower, Sherafia,  
Jeddah, KSA - TEL &  
FAX : +966541011009

eagletranseg eaglegrouptrk eaglegroup



## الزراعة : الإفراج عن 2.291 مليون طن من مستلزمات الأعلاف الموجودة في الموانئ خلال 99 يوما



أعلن السيد القصير وزير الزراعة واستصلاح الأراضي أن الإفراج عن مستلزمات الاعلاف متواصل بالتنسيق مع البنك المركزي وأضاف انه خلال الاسبوع الماضي تم الإفراج عن ١٣٥ ألف طن من الذرة وقول الصويا بحوالي ٩١ مليون دولار.

وشمل ٥٦ ألف طن من الذرة بحوالي ٢٠ مليون دولار وحوالي ٧٩ ألف طن من فول الصويا بقيمة حوالي ٦٦ مليون دولار وأيضا اضافات اعلاف بحوالي ٥ مليون دولار.

ليكون إجمالي ما تم الإفراج عنه خلال الفترة من (١٦ أكتوبر ٢٠٢٢ حتى ٢٥ يناير ٢٠٢٣) ٢,٢٩١ مليون طن منهم ١,٥٩٤ مليون طن ذرة ، ٧٠٢ ألف طن فول صويا وإضافات اعلاف وذلك بإجمالي مبلغ ١,١٥٤ مليار دولار

وأكد "القصير" ان الإفراج يستهدف توفير كميات في الاسواق من الذرة والصويا والتي هي المكونات الأساسية لاعلاف الدواجن وايضا حيوانات المزرعة مشيرا إلى أن هذه الإفراجات الكبيرة المتتالية سوف يكون لها تأثير إيجابي على انخفاض أسعار البيض والدواجن واستقرار الأسواق



## إنخفاض أسعار الشحن بين شنغهاي ونيويورك وروتردام

رصد مؤشر Drewry WCI انخفاض أسعار الشحن بين شنغهاي ونيويورك بنسبة ٦٪ أو ١٩١ دولارا أمريكيا لتصل إلى ٣٢٤١ دولارا أمريكيا لكل وحدة استهلاكية. انخفضت التكاليف الفورية بين شنغهاي وروتردام بنسبة ٤ ٪ إلى ١٧٤١ دولارا أمريكيا و ٧٦٢ دولارا أمريكيا لكل صندوق ٤٠ قدمًا ، في المقابل.

بالإضافة إلى ذلك ، انخفضت الأسعار على طريق لوس أنجلوس - شنغهاي بنسبة ١٪ إلى ١١٣١ دولارا أمريكيا لكل حاوية ٤٠ قدمًا.

علاوة على ذلك ، ارتفعت الأسعار على طريق شنغهاي-لوس أنجلوس بنسبة ١٪ لتصل إلى ٢,٠٧٢ دولارا أمريكيا لكل وحدة استثمارية ، بينما كانت الأسعار في شنغهاي - جنوة ونيويورك - روتردام ونيويورك - نيويورك قريبة من مستوى الأسبوع السابق.

يتوقع Drewry انخفاضًا طفيفًا في الأسعار أسبوعًا بعد أسبوع في الأسابيع القادمة.

Route	15-Jan-23	15-Feb-23	15-Mar-23	Weekly change (%)	Average change (%)
Composite Index	\$2,120	\$2,079	\$2,067	-2%	-7%
Shanghai - Rotterdam	\$1,800	\$1,800	\$1,741	-4%	-8%
Rotterdam - Shanghai	\$100	\$71	\$102	+4%	+2%
Shanghai - Genoa	\$2,021	\$2,030	\$2,719	+3%	+1%
Shanghai - Los Angeles	\$2,040	\$2,000	\$2,010	+1%	+2%
Los Angeles - Shanghai	\$1,140	\$1,157	\$1,131	-1%	+2%
Shanghai - New York	\$2,012	\$2,002	\$2,041	+2%	+2%
New York - Rotterdam	\$1,100	\$1,111	\$1,200	+3%	+2%
Rotterdam - New York	\$2,000	\$2,020	\$2,020	0%	0%



<https://container-news.com/drewrys-world-container-index-drops/>

## Maersk مبنى أول مركز لوجستي صديق للبيئة وذكي في الصين



كشفت شركة Maersk الناب عن استثمار بقيمة ١٧٤ مليون دولار أمريكي في بناء أول مركز لوجستي صديق للبيئة وذكي في الصين.

وقعت الشركة الدنماركية بالفعل عقد منحة الأرض مع اللجنة الإدارية لمنطقة Lin-gang الجديدة في منطقة التجارة الحرة في شنغهاي في أواخر ديسمبر ٢٠٢٢. الغرض من هذا المرفق هو تحقيق صافي انبعاثات صفرية عند اكتماله مع توقع بدء تشغيل المشروع في الربع الثالث من عام ٢٠٢٤.

يغطي مركز الخدمات اللوجستية الرائد Lin-gang مساحة تبلغ حوالي ١١٣,٠٠٠ متر مربع ، وقد تم تصميمه ليحتوي على مستودعات تخزين تبلغ مساحتها ١٥٠,٠٠٠ متر مربع ، ويتألف من أربعة مستودعات منحدره من ثلاثة طوابق عالية المستوى ومستودع واحد بارتفاع ٢٤ مترًا مزودًا بنظام تخزين واسترجاع آلي (AS / RS) علاوة على ذلك ، ستزود العملاء بمجموعة واسعة من الخدمات اللوجستية المتكاملة ، بما في ذلك توحيد الصادرات الدولية ، وتنفيذ الطلبات الإقليمية والعالمية وتوزيعها ، والتجارة الإلكترونية عبر الحدود وغيرها من الخدمات اللوجستية ذات القيمة المضافة.

علقت كارولين وو ، المديرية الإدارية لشركة Maersk Greater China ، "مع قرب Lin-gang من ميناء Yangshan وسياسات التجارة الحرة المواتية ، سيوفر مركزنا اللوجستي الرائد حلولاً مرنة ومستدامة ، وربط سلاسل التوريد لعملائنا وتبسيطها. سنقوم مواصلة الاستثمار في الصين ، والمساهمة في تعزيز مكانة شنغهاي كمركز عالمي رائد للشحن والخدمات اللوجستية ، ومرونة سلاسل التوريد العالمية."

## 3PL NORTH AFRICA LOGISTICS SOLUTION

WE DON'T JUST MOVE A GOODS



متخصصون في نقل الأغذية داخل أوروبا

وشريك فعال في سياسات الأمن الغذائي طبقا لمنظمة الأغذية والزراعة للأمم المتحدة

Head office : 3 Alrasafa st., Moharam Bek, Alexandria, Egypt

Cell Phone / WhatsApp : +201154868456

TAX No: 583-759-580

<http://www.africa3pl.online/>



## موانئ دبي تكلف إيكونوميست

### إجراء أحدث مسح بين المديرين التنفيذيين في العالم عن إدارة الاضطرابات الأخيرة في التجارة العالمية

إذا استمرت الضغوط التضخمية ، فمن المرجح أن تنخفض الصادرات إلى الشرق الأوسط وأمريكا الجنوبية بنسبة ٣.٥٢٪ و ٢.٧٤٪ على التوالي ، وفقاً للبحث. ومن المتوقع أن تشهد إفريقيا فقط زيادة هامشية بنسبة ٠.٢٦٪ في الصادرات.

وقالت الدراسة إنه بخلاف حرب أوكرانيا ، فإن التوترات بين الولايات المتحدة والصين ، وكذلك الحرب الإلكترونية ، تعرقل التشغيل الفعال للاقتصاد العالمي.

ونتيجة لذلك ، يتم تنفيذ المزيد من الإجراءات الاحترازية ، مثل قانون البنية التحتية في الولايات المتحدة وقانون CHIPS والعلوم ، والتي تهدف إلى تحفيز الصناعة في الولايات المتحدة وأمريكا الشمالية وترتيبها حسب الأولوية. تظهر سياسات مماثلة في جميع أنحاء العالم تهدف إلى زيادة حماية نظام التجارة العالمي.

وجد الاستطلاع العالمي الذي شمل ٣٠٠٠ مدير تنفيذي للشركة أن الشركات في أمريكا الشمالية وأوروبا من المرجح أن تقوم بالاستعانة بمصادر خارجية لأكثر من نصف خدماتها داخل منطقتها. وبني ذلك ٤٠٪ من الشركات في أمريكا الجنوبية ، و ٣٦٪ في الشرق الأوسط ، و ٢٢٪ في آسيا والمحيط الهادئ ، و ١٨٪ في إفريقيا ، حيث يتم التمهيد داخل مناطقهم.

سجل أحدث مسح للتجارة في المرحلة الانتقالية ، بتكليف من موانئ دبي العالمية بقيادة إيكونوميست إيميلت ، آراء المديرين التنفيذيين في الصناعة الذين يتعين عليهم إدارة الاضطرابات الأخيرة في التجارة العالمية ، بدءاً من الحرب في أوكرانيا إلى التضخم وسياسات إغلاق Covid-19 الممتدة في أسواق مختلفة في جميع أنحاء العالم.

الاستنتاج الأساسي للبحث هو أن الغالبية العظمى من ٩٦٪ من الشركات تعتقد أن الأحداث الجيوسياسية تسبب تغييرات في شبكات سلسلة التوريد الخاصة بهم. في غضون عام واحد فقط ، تضاعف عدد الشركات التي تنقل الإنتاج والموردين - سواء إلى أسواقها المحلية أو بالقرب منها - بأكثر من الضعف منذ عام ٢٠٢١ ، كجزء من الجهود المبذولة لتوفير النفقات وتقليل مخاطر الانقطاع.

ومع ذلك ، فإن التحولات ليست متساوية. بينما قالت ٢٧٪ من الشركات إنها تقلل من طول سلاسل التوريد الخاصة بها بسبب الأحداث الجيوسياسية مثل الحرب في أوكرانيا ، تخطط ٣٣٪ أخرى للتوسع في أسواق أكثر استقراراً وشفافية.

بالإضافة إلى ذلك ، يعتقد ٣٠٪ من المديرين التنفيذيين أن التهديد المستمر بالتضخم سيكون له الأثر الأكثر سلبية على التجارة خلال العامين المقبلين. تشير الدراسة إلى أن أسعار المدخلات - بسبب قيود العرض - والنقل - بسبب ارتفاع تكاليف الطاقة وحدود سعة الشحن - تواجه ضغوطاً تضخمية.



**المسح يقول إنه بخلاف حرب أوكرانيا ، فإن التوترات بين الولايات المتحدة والصين ، وكذلك الحرب الإلكترونية ، تعرقل التشغيل الفعال للاقتصاد العالمي.**

<https://container-news.com/new-story/11-of-companies-move-manufacturing-closer-to-home-amid-suovalv-chain-disruptions/>

نشرة إخبارية شهرية مخصصة تصدرها شعبة خدمات النقل الدولي واللوجيستيات بالخبرفة التجارية بالإسكندرية **العدد (52) فبراير 2023**

### MSC تبدأ خدمة شحن لربط تركيا وغرب إفريقيا

عززت MSC عروض الشحن لربط تركيا وغرب إفريقيا مع توسع سوق Türkiye-WAF ، قالت شركة النقل إن قرار ترقيّة خدمة West Med-WAF يلبي احتياجات العملاء بشكل مباشر ويدعم التجارة بين المنطق. ستكون MSC هي الناقل الوحيد الذي يقدم مثل هذه الاتصالات المباشرة. سيتم تغيير اسم الخدمة إلى Türkiye-West Med-WAF لتعكس التغيير ، وستبدأ في ٢١ فبراير مع MSC Aniello من Tekirdag. وكانت MSC مرة أخرى الأكثر توسعية بين شركات النقل الكبرى في عام ٢٠٢٢ ، حيث أضافت ٣٢١.٥٠٠ حاوية مكافئة إلى سعة أسطولها.

**النشرة الإخبارية**

**النقل الدولي**

رئيس مجلس الإدارة  
المهندس مدحت القاضي

NEWS E.I.F.F.A



**TOP LOGISTICS**

“  
**SEA FREIGHT**  
**AIR FREIGHT**  
**INLAND FREIGHT**  
**CUSTOM CLEARANCE**  
**DOOR TO DOOR**  
”

Tel: 03 4873637 / Mob: 01 202009684  
Email: INFO@TOPLOGISTICS-EG.COM  
WWW.TOPLOGISTICS-EG.COM

### ارتفاع شحنات النفط الروسية قبل حظر الاتحاد الأوروبي على الاستيراد

انتعشت صادرات الخام الروسية في الأيام السبعة حتى ٢٧ يناير ، لتعويض معظم خسائرها. وارتفعت الأحجام الإجمالية بمقدار ٤٨٠ ألف برميل يوميا ، أو ١٦٪ ، لتصل إلى ٣,٦ مليون برميل في الأسبوع. ارتفعت الشحنات من موانئ البلطيق والمحيط الهادئ بمقدار ٣١٠,٠٠٠ برميل يوميا مقارنة بالأسبوع السابق ، مع زيادة يقابلها جزئيا انخفاض في الأحجام من القطب الشمالي.

فقدت روسيا بالفعل سوقها الأوروبي الرئيسي للنفط الخام وهي على وشك أن تفعل الشيء نفسه بالنسبة للمنتجات المكررة - من المقرر أن يدخل حظر استيراد الاتحاد الأوروبي حيز التنفيذ في ٥ فبراير. مثل الحظر السابق على النفط الخام ، سيكون مصحوبا بسعر. آلية الحد الأقصى ، التي تهدف إلى السماح باستمرار التدفقات إلى المشترين غير الأوروبيين طالما تم شراء البضائع بأقل من الأسعار التي لم يتم الاتفاق عليها بعد. يتساءل بعض المحللين عما إذا كانت روسيا ستكون قادرة على إيجاد مشترين لشحنات الوقود التي لا تأخذها أوروبا ، مما يثير تساؤلات حول المكان الذي سيرتك فيه ذلك صناعة التكرير في البلاد.

وطبقا لوكالة رويترز قال متعاملون إن الأسواق الآسيوية لا تهدأ في طلبها على النفط الروسي ، حيث تمتص زيادة كبيرة في الصادرات المنقولة بحرا من خام الأورال هذا الشهر وساعد موسكو على التأقلم حتى مع بقاء معظم المشترين الغربيين بعيدا. وبيانات Refinitiv Eikon.

وتظهر البيانات أنه تم شحن ما لا يقل عن ٥.١ مليون طن من جبال الأورال من الموانئ الأوروبية في بريمرسك وأوست لونغ وتوفوروسميك إلى آسيا في يناير.

لم يتم بعد تحديد الوجهات النهائية لـ ١,٩ مليون طن أخرى من الدرجة ، لكن التجار يتوقعون أن ينتهي المطاف بمعظمها أيضا في الهند أو الصين.

ونتيجة لذلك ، قد تصل شحنات خام الأورال المتجه إلى آسيا في يناير إلى نحو سبعة ملايين طن ، بزيادة نحو مليوني طن عن ديسمبر ، وفقاً لحسابات رويترز.



## موانئ دبي العالمية تفوز بامتياز محطة حاويات جديدة في ميناء كاندلا الهندي لمدة ٣٠ عاماً

تستعد موانئ دبي العالمية للفوز بامتياز محطة حاويات جديدة في ميناء كاندلا الهندي، المعروف أيضاً باسم هيئة ميناء دينديال (DPA) هندوستان Infralog الجندي. المحدودة، ذراع الخدمات اللوجستية المحلية لموانئ دبي العالمية، أصبحت صاحبة أعلى عطاء للمشروع، ليتم منحها امتياز تشغيل لمدة ٣٠ عاماً. سيتم تطويره في تونا تيكر، على بعد حوالي ٢٥ كيلومتراً من ميناء كاندلا.

عرضت الشركة التي تتخذ من دبي مقراً لها ما يقرب من ٨٠ دولاراً أمريكياً لكل حاوية مكافئة كإثابة أو حصة إيرادات لميناء المالك. وفقاً لمصادر الصناعة، يعد هذا هو أعلى عرض على الإطلاق يتم تأمينه من قبل أي ميناء مالك هندي لعقود الشراكة بين القطاعين العام والخاص (PPP).

وقالت هيئة الميناء في بيان: "سيتم تطوير المحطة في الجانب الشرقي المجاور لمحطة البضائع الجافة الحالية، والتي تديرها حالياً AKBTPL [محطة Adani Kandla Bulk Terminal] وأشار الميناء كذلك إلى أن "المحطة ستلبي سفن الحاويات بحجم يصل إلى ٢١٠٠٠ حاوية نغطية، بغاطس ١٨ متراً، دون أي حجز مسبق بسبب نقص المد والجزر. من المتوقع أن تبدأ العمليات في أوائل عام ٢٠٢٦".

تقدر تكلفة المشروع بحوالي ٥٥٠ مليون دولار أمريكي، مع تكليف المستثمر الخاص بالمساهمة بحوالي ٥٢٥ مليون دولار أمريكي.

تمتلك موانئ دبي العالمية بالفعل خمسة امتيازات طرفية عبر أربعة مواقع في الهند، بما في ذلك اثان في نافا شيفا، JNPT / قامت الشركة مؤخراً بتخليص حصة أقلية بنسبة ٢٦٪ كانت تمتلكها في محطة حاويات فيسالكاتنام إلى مجموعة JM Baxi Group صاحبة الأغلبية كجزء من إستراتيجية نمو جديدة.



## شركة صينية تقيم ميناء بحريا في نيجيريا بتكلفة مليار دولار لتصبح مركزا أفريقيا للشحن العابر



قالت وكالة رويترز في تقرير لها إن نيجيريا افتتحت ميناء بحريا عميقا بنته الصين بتكلفة مليار دولار في لاجوس، ومن المتوقع أن يخفف الازدحام في موانئ البلاد ويساعدها على أن تصبح مركزا أفريقيا للشحن العابر، والتعامل مع الشحنات التي تمر عبر موانئ أخرى. الأماكن.

لقد جعل الرئيس محمد بخاري بناء البنية التحتية ركيزة أساسية لسياسة حكومته الاقتصادية، ويأمل أن يساعد ذلك حزيه الحاكم على الفوز بالأصوات خلال الانتخابات الرئاسية الشهر المقبل.

ميناء Lekki Deep Sea الجديد مملوك بنسبة ٧٥٪ لشركة China Harbour Engineering ومجموعة Tolaram، مع رصيد مشترك بين حكومة ولاية Lagos وهيئة الموانئ النيجيرية.

وتعد الصين من بين أكبر المقرضين الثنائيين لنيجيريا وقد مولت السكك الحديدية والطرق ومحطات الطاقة.

<https://captain.com/game-changer-nigeria-opens-new-deep-sea-port-in-lagos/>

## Hapag-Lloyd تستحوذ على حصة في مزود خدمات النقل البري والمحطات الهندية



وقعت Hapag-Lloyd اتفاقية ملزمة يوم (٢٥ يناير) للاستحواذ على حصة ٣٥٪ في JM Bain Logistics Limited (JMBPL) من إحدى الشركات التابعة لشركة Capital Private Equity.

علاوة على ذلك، وقعت شركة الشحن الألمانية اتفاقية ملزمة مع JMBPL ومروجيها، عائلة Kotak، للاكتتاب في زيادة رأس مال الشركة ورفع حصة Hapag-Lloyd إلى ٤٠٪. اتفقت الأطراف المتعاقدة على عدم الكشف عن أي تفاصيل مالية للصفقة.

J M Baxi Ports & Logistics Limited هي محطة خاصة في الهند ومزود خدمة النقل الداخلي مع عملياتها التي تشمل محطات الحاويات ومحطة متعددة الأغراض ومستودعات الحاويات الداخلية ومحطات شحن الحاويات والأنشطة اللوجستية الإضافية، مثل عروض خدمات السكك الحديدية في جميع أنحاء الهند.

توظف الشركة حوالي ٥٤٠٠ موظف وتتعامل مع حجم حاوية مجمعة يقارب ١,٦ مليون حاوية مكافئة، بينما فازت مؤخرا بامتيازات إضافية لتشغيل محطات الحاويات في نهافا شيفا وتوتيكورين في الهند.

قال رولف هابين يانسن، الرئيس التنفيذي لشركة "Hapag-Lloyd": "تعد استثمارات المحطات والبنية التحتية عنصراً حاسماً في جدول أعمالنا الإستراتيجي، وتعد الهند أحد أسواق النمو الرئيسية لدينا. سيؤدي الحصول على حصة كبيرة في J M Baxi Ports & Logistics Limited إلى تعزيز وجودنا في الهند بشكل كبير مع شريك محلي موثوق به وهو أمر آخر خطوة مهمة لبناء أعمالنا في المحطات والبنية التحتية."

SEA FREIGHT  
AIR FREIGHT  
INLAND TRANSPORTATION  
CUSTOMS CLEARANCE

**Contact us**

Tel: (+20) 2-24442358  
Fax: (+20)2-24442316  
Mobile: (+20) 01223035758  
Email: Sherif@egylogistics.com

Address: 12 AL Farik Mahmoud Shoukry, Koubry AL Kobba, Cairo, Egypt  
Website: www.egylogistics.com



## Port of Long Beach الأمريكي يهدف إلى أن يصبح أول

### ميناء خال من الانبعاثات في العالم

أعلن المدير التنفيذي لميناء لونج بيتش ماريو كورديرو الأسبوع الماضي أن عام ٢٠٢٣ هو "عام الخيال" للميناء ، قائلًا إن المبادرات الخيالية ستدفعه في تحقيق هدفه ليصبح أول ميناء بحري خال من الانبعاثات في العالم من بين المشاريع المخطط لها ، أعلنت Cordero عن محاولة الميناء لتجميع وتصنيع توربينات الرياح البحرية التي من شأنها زيادة إمدادات الدولة من الطاقة المتجددة وتقليل الانبعاثات غازات الاحتباس الحراري.

مستشهدة بسجل الميناء الحافل بالجهود والاستثمارات لتحسين جودة الهواء والموانئ الطبيعية للموانئ ، دعا كورديرو الشركات ذات السياسات البيئية القوية إلى اختيار ميناء لونج بيتش عند شحن سلعها وموادها.



## عملاق الشحن السنغافوري (ONE)

### يسجل انخفاضاً كبيراً في أرباحها للربع الثالث من السنة المالية بسبب تدهور سوق أسعار الشحن قصيرة الأجل

بالإضافة إلى ذلك ، أدى انخفاض الطلب على البضائع من أوروبا والولايات المتحدة - مع زيادة المخزونات في أمريكا الشمالية طوال الصيف وارتفاع التضخم في أوروبا - إلى انخفاض كبير في عمليات الشحن.

وانخفضت الأرباح من ٢,٩ مليون حاوية نمطية في الربع الثالث من عام ٢٠٢٠ إلى ٢,٦ مليون حاوية نمطية في الربع الثالث من عام ٢٠٢٠ ، مسجلة انخفاضاً بنسبة ١٠ في المائة على أساس سنوي.

تبلغ توقعات السنة المالية ٢٢ للعام بأكمله ١٤,٧ مليار دولار (الربح بعد الضرائب) ، ومع ذلك ، تتوقع ONE انخفاضاً كبيراً آخر في الربحية للربع الرابع من السنة المالية ٢٢ مع ربح قدره ٩٤٠ مليون دولار (بعد الضريبة) لفترة الثلاثة أشهر المنتهية في ٣١ مارس ٢٠٢٣ بسبب تخفيف العرض والطلب.

سجلت شركة Ocean Network Express (ONE) انخفاضاً كبيراً في أرباحها للربع الثالث من السنة المالية ٢٢ مقارنة بالفترة نفسها من العام السابق والربع السابق.

وشهدت الشركة صافي ربح قدره ٢,٧٧ مليار دولار ، بانخفاض ٥٠ في المائة عن الرقم القياسي البالغ ٥,٥٢ مليار دولار المسجل في الربع الثاني من السنة المالية ٢٢ وانخفاض بنسبة ٤٣ في المائة مقارنة بالربع نفسه من السنة المالية ٢١.

أشار ONE إلى تدهور سوق أسعار الشحن قصيرة الأجل في الربع الثاني من عام ٢٠٢٢ باعتباره العامل الرئيسي لخسارتها المالية ، حيث أدى ضعف ميزان العرض والطلب إلى انخفاض حاد في الربحية.



<https://www.porttechnology.org/news/one-quarterly-profits-cut-in-half/>

## موانئ أبو ظبي تنفذ مشروع لتطوير أنظمة

### صناعة الشحن في أنجولا



دخلت أنغولا وأبو ظبي اللوجستية متعددة الجنسيات ، Ad Ports Group ، في مشروع مشترك (JV) لتطوير أنظمة صناعة الشحن والخدمات والبنية التحتية على طول الخط الساحلي للدولة البالغ طوله ١٦٠٠ كيلومتر.

بالإضافة إلى المنصات اللوجستية وإنشاء أكاديمية بحرية ، يشمل المشروع المشترك تطوير خدمات العبارات والمراكب الساحلية ومحطات الركاب البحرية.

Unicargas ، شركة النقل المملوكة للدولة في أنغولا والمسؤولة عن إدارة المحطة متعددة الأغراض في ميناء لواندا ، هي جزء من الاتفاقية التي تم توقيعها خلال أسبوع أبو ظبي للاستدامة الأسبوع الماضي.

ومن بين الموقعين على إطار عمل المشروع المشترك رؤساء دول من كلا البلدين - الشيخ شخبور بن نهيان آل نهيان ، وزير دولة الإمارات العربية المتحدة ، وجواو لورينسو ، رئيس أنغولا.

وقال الكابتن محمد جمعة الشامسي ، الرئيس التنفيذي لمجموعة Ad Ports Group ، إن المشروع المشترك أظهر الجدية التي تنظر بها الإمارات العربية المتحدة إلى تعاونها المستمر مع أنغولا.

"نحن نركز على بناء طرق تجارة بحرية سريعة وفعالة ، ويسعدنا أن نقدم قاعدة معرفية قوية إلى أنغولا والموانئ الواقعة على الساحل الغربي لأفريقيا. تعكس هذه الاتفاقيات الثقة التي أولتها لنا وزارة النقل والفريق في Unicargas ، وفي قدرتنا على المساهمة في خطط النمو الاقتصادي في أنغولا."

قال ريكاردو فيجاس دابرو ، وزير النقل الأنغولي ، إن تطوير البنية التحتية للموانئ في البلاد كان أولوية رئيسية لخطة التنمية الوطنية ٢٠٢٣-٢٠٢٧ للبلاد (NDP)

سيشمل المشروع المشترك ، الذي سيركز في معظمه على زيادة الكفاءات الحالية في ميناء لواندا ، المسؤول عن ٧٠٪ من واردات أنغولا و ٨٠٪ من صادراتها البتروكيماوية ، تحسينات البنية التحتية في الموانئ الأربعة الأخرى في البلاد: ناميبيا ولوبيتو في الجنوب ، وسويو وكابينا في الشمال. <https://www.freightnews.co.za/article/angola-and-ad-ports-group-sign-jv>



**ZIM EGYPT**  
GLOBAL REACH LOCAL TOUCH  
EgyMar Shipping & Logistics Services S.A.E.



Head Office | Address: 45 Sultan Hussein St., Bab Shark, Alexandria, Egypt.  
Tel: +203 4782443 Fax: +203 4782452  
e-mail: info@egymar.com.eg



## الموانئ الأوروبية تستعد للتباطؤ مع انتهاء

"جنون التسوق"



تستعد الموانئ المركزية للحاويات في شمال أوروبا لاستمرار أحجام الواردات الضعيفة لشهر يناير من آسيا خلال العام.

قال فير دزانيك ، الرئيس التنفيذي لهيئة ميناء جوتنبرج: "الإشارات من عملائنا الاستيراد واضحة - لقد انتهى جنون التسوق الكبير."

"السلع الاستهلاكية ، مثل الملابس والإلكترونيات المنزلية وما إلى ذلك ، هي مجالات نشهد فيها انخفاضاً في حجم الواردات بشكل عام.

وأضاف: "نقد رأينا مؤشرات واضحة قرب نهاية عام ٢٠٢٢ ، ويشير الاتجاه الأولي في عام ٢٠٢٣ إلى مزيد من التراجع ، حيث يمتلك أصحاب المنتجات مستويات كاملة ويشهدون انخفاضاً في الطلب ، مما أدى إلى انخفاض متطلبات النقل."

جاءت التوقعات الهبوطية من السيد Dzanic بعد الأداء القوي العام الماضي للميناء السويدي ، الأكبر في الدول الاسكندنافية.

زادت إنتاجية الحاويات للعام بأكمله في محطات جوتنبرج بنسبة ٧٪ خلال عام ٢٠٢١ ، لتصل إلى ٨٨٥٠٠٠ حاوية نمطية ، بما في ذلك زيادة صحية بنسبة ٨٪ على أساس سنوي في الربع الرابع ، لتصل إلى ٢٣٠ ألف حاوية نمطية.

لكن يبدو أن الارتفاع المفاجئ في الفترة الأخيرة سيستهبط تراجع ، حيث تضطر شركات النقل البحري إلى الفراغ نسبة عالية من رحلاتها المعن عنها من آسيا إلى شمال أوروبا ، بسبب ضعف الطلب الشديد.

وتشهد جميع موانئ الحاويات في شمال أوروبا أحمالاً أقل ، مما أدى إلى تقليل أوقات انتظار السفن إلى الصفر تقريباً.

يقول أحدث تقرير عن عمليات تشغيل الموانئ في شمال أوروبا لشركة Hapag-Lloyd ان محطاتها في أنتويرب وروتردام تعمل بشكل طبيعي ، مع استخدام المساحات عند "مستويات يمكن التحكم فيها". في ألمانيا ، قالت إن منشآتها في Burchardkai كانت تعمل على "مستوى تشغيلي جيد" ، على الرغم من أن أكوام الحاويات الفراغة كانت على مستوى عالٍ.

كما نصحت "ميرسك" الأسبوع الماضي في تقريرها الشهري للسوق من المتوقع أن تستمر مستويات المخزون المرتفعة والاحتلال القوي لنمو الناتج المحلي الإجمالي الضعيف في التأثير سلباً على الطلب هذا العام.

وعلّلت إن "ضغط التضخم وتراجع الدخل وعوامل أخرى لها تأثير على الدخل المتاح للأسر" هي المسؤولة عن قلة شهية المستهلكين للسلع المستوردة.

<https://gcaptain.com/european-ports-brace-for-slowdown-as-shopping-frenzy-ends/>



النشرة الإخبارية



## موانئ الحاويات الأمريكية تشهد أكبر انكماش للحاويات الواردة على

الإطلاق في الأشهر الأخيرة من عام ٢٠٢٢



١٠٠٢ ٪ أقل من متوسط ٣٠ شهراً منذ يونيو ٢٠٢٠ ، عندما عادت المكاسب السنوية بعد التأثيرات المبكرة لوباء COVID-19 من ناحية أخرى ، جاءت موانئ الساحل الغربي بنسبة ٢٧,١ ٪ أقل من نفس المعيار في ديسمبر.

يقول ماكون في تقريره: "كان شهر ديسمبر هو الشهر التاسع عشر على التوالي حيث تفوقت النسبة المئوية للتغير السنوي في الحجم في موانئ الساحل الشرقي / الخليجي على موانئ الساحل الغربي."

في الواقع ، تفوقت موانئ الساحل الشرقي والخليج بشكل عام على موانئ الساحل الغربي من حيث معدلات النمو على مدى السنوات الست الماضية وسط تحول ثابت بشكل عام نحو الشرق لأحجام البضائع الواردة التي اكتسبت قوة مع توسع قناة بنما في أواخر عام ٢٠١٦ ، و تقاوم الآن هذا العام بسبب تأخيرات الإزدحام ومؤخراً بسبب القلق من الاضطرابات العمالية المحتملة حيث يتفاوض عمال الرصيف على عقد عمل جديد مع أرباب العمل في ميناء الساحل الغربي. وفقاً لماكون ، من المرجح أن يستمر هذا التحول نحو الشرق.

<https://gcaptain.com/west-coast-ports-bear-the-brunt-as-inbound-containers-drop-off/>

شهدت موانئ الحاويات الأمريكية أكبر انكماش للحاويات الواردة على الإطلاق في الأشهر الأخيرة من عام ٢٠٢٢ حيث يستمر التباطؤ في التجارة العالمية في التأثير على أحجام الموانئ.

في أحدث تقرير شهري له عن الموانئ الأمريكية ، أفاد جون ماكون المضمون في الصناعة أن الحاويات الواردة إلى أكبر عشرة موانئ أمريكية انخفضت بنسبة ١٦,٥ ٪ على أساس سنوي في ديسمبر ، أي أقل بقليل من انخفاض نوفمبر القياسي البالغ ١٦,٧ ٪. يمثل شهر ديسمبر الآن ستة أشهر متتالية من الانخفاضات السنوية لأحجام الحاويات الواردة.

ومرة أخرى ، تفوقت موانئ الساحل الشرقي والخليج على موانئ الساحل الغربي ، حيث شهد شهر ديسمبر الشهر انخفاضاً بنسبة ١٩,١ ٪ في أحجام الحاويات الواردة لتحسن طفيف فقط عن انخفاض نوفمبر بنسبة ٢٦ ٪.

وشهد شهر (ديسمبر) الشهر الخامس على التوالي من انخفاض النسبة المئوية لموانئ الساحل الغربي حيث تستمر أحجام الشحن في التحول شرقاً بسبب مخاوف من اضطرابات عمالية محتملة على الساحل الغربي. و شهدت موانئ الساحل الشرقي والخليج انخفاضاً في الحجم بنسبة ١٤,٢ ٪ فقط في ديسمبر - مسجلاً ثاني انخفاض شهري على التوالي بعد المكاسب الشهرية المتتالية خلال معظم فترة الوباء.

سلط تقرير ماكون الضوء على "الاختلاف الساحلي المذهل" الذي تم بناؤه بين موانئ الساحل الغربي والشرقي / الخليجي. جاءت الأحجام الواردة في موانئ الساحل الشرقي والخليج في ديسمبر بنسبة

Head Office  
Bldg Nr. 4, 4th floor, Area Nr. 1155, Markaz  
Al Maalomat St., Sheraton Area, Heliopolis, Cairo, Egypt.  
Ismailia Free Zone



THE BESTWAY  
WAREHOUSING SOLUTIONS.



## تعرف على أهم الموانئ الأمريكية الأكثر تداولاً و

### إزدحاماً بالحاويات

أغلق ميناء نيويورك ونيوجيرسي عام ٢٠٢٢ حيث تعامل مع ٩,٥ مليون حاوية قياسية - محطماً الرقم القياسي السابق الذي سجله قبل عام في عام ٢٠٢١. يصنف حجم TEU (٩,٤٩٣,٦٦٤ على وجه الدقة) على أنه ثاني أكثر موانئ الحاويات ازدحاماً في الولايات المتحدة بعد ميناء لوس أنجلوس البالغ ٩,٩ مليون حاوية مكافئة، وقبل ٩,١٣ مليون حاوية مكافئة في ميناء لونج بيتش في عام ٢٠٢٢. كل من لوس أنجلوس ولونج بيتش شهد العام الماضي ثاني أكثر سنواتهم ازدحاماً على الإطلاق بعد عام ٢٠٢١.



## اليونان أكبر الدول المالكة للسفن في

### العالم من حيث الحمولة وتمثل

حوالي ١٧,٦ ٪ من الشحن العالمي



أصبحت إدارة الشحن والإدارة الأولمبية (OSM) التي تسيطر عليها مؤسسة أوناسيس أول مالك ومدير يوناني للسفن يشترك مع المركز العالمي لإزالة الكربون البحري (GCMD) ومقره سنغافورة، مع الالتزام بالتعاون لمدة خمس سنوات لتسريع عملية إزالة الكربون عن الشحن.

كشريك مؤثر، سيقدّم OSM بأسطول من ١٨ ناقلة نفط خام، مساهمة نقدية في الموارد المجمع لمشاريع GCMD، بالإضافة إلى المساهمات العينية من حيث الخبرة الفنية والبيانات والوصول إلى الأصول الثابتة، لدعم تجارب GCMD الحالية على الوقود الأخضر المتسرب واحتجاز الكربون على متن السفن والطيارين الجدد في خط الأنابيب.

قال GCMD إنه من الأهمية بمكان أن يكون مجتمع الشحن اليوناني جزءاً من محادثات إزالة الكربون كواحدة من أكبر الدول المالكة للسفن في العالم من حيث الحمولة، حيث تمثل حوالي ١٧,٦ ٪ من الشحن العالمي بإجمالي ٣٨٤ مليون طن من الوزن الساكن و ٨٧٠ سفينة، وفقاً للائحة. صنفت بيانات VesselsValue اليونان في المرتبة الأعلى في سوق الناقلات بقيمة أسطول بلغت ٥٦,٢ مليار دولار، وثاني أسطول للغاز الطبيعي المسال بقيمة ٢٩,١ مليار دولار.

## الهند تضع حدود لعمر السفن التي ستعامل مع الموانئ الهندية



العالم. في السوق الرطبة، تعد الهند مسؤولة عن ١٢٪ من تجارة النفط الخام المنقولة بحراً في العالم و ٧٪ من تجارة المنتجات النفطية المنقولة بحراً في العالم.

يبلغ عمر حوالي ٧٪ فقط من أسطول شاحنات النقل العالمي وما يقرب من ٤٪ من أسطول الناقلات أكثر من ٢١ عاماً، وفقاً لـ Xclusiv، في حين أن ٣٪ فقط من السفن التي يتم تداولها اليوم أكبر من ٢٩ عاماً.

أما بالنسبة لقطاع ناقلات الغاز، فإن واردات الهند من الغاز الطبيعي المسال تمثل ٥٪ من تجارة الغاز الطبيعي المسال المنقولة بحراً في العالم، بينما تمثل واردات الغاز الطبيعي المسال في الهند ١٥٪ من تجارة الغاز الطبيعي المسال المنقولة بحراً.

"على الرغم من حقيقة أن ما يقرب من ١١٪ من أسطول ناقلات الغاز أقدم من ٢٩ عاماً، فإن سجل الطلبات المرتفع حقاً (حوالي ٢٠٪ من الأسطول) يشير إلى أن هذا السوق لن يتأثر بشكل كبير بسياسة الهند الجديدة"، كما أشار إكسكلسيف في تقرير أسبوعي.

ذكر موقع سبلاش أن قواعد جديدة ستصدرها نيودلهي حيث لن يُسمح لأي ناقلة أو ناقلة أو سفينة شحن عامة يبلغ عمرها ٢٥ عاماً أو أكثر بالاتصال في الموانئ الهندية. بالنسبة لناقلات الغاز والسفن البحرية والصناديق، سيتم تحديد الحد الأدنى للعمر بـ ٣٠ عاماً. سيتم إلغاء تسجيل السفن التي ترفع علماً محلياً عندما تصل إلى هذه الحدود العمرية الجديدة. علاوة على ذلك، لن يتمكن المالكون من الإبلاغ محلياً عن أي عمليات استحوذ مستعملة عمرها ٢٠ عاماً أو أكثر.

من المتوقع الإعلان رسمياً عن حدود عمر السفن الجديدة - المصممة لتحسين السلامة والأداء البيئي - في الأيام القليلة المقبلة، وجعل اللوائح البحرية الهندية تتماشى مع العديد من الدول الأخرى حول العالم.

اقترح تقرير جديد صادر عن شركة Allied Shipbroking أنه "على الرغم من أن مشغلي السفن القديمة لا يواجهون سوى فقدان إمكانية الوصول إلى بلد واحد، إلا أن نمو الهند مهيباً فقط لجعل هذا التقيد أكثر أهمية مع مرور الوقت."

بتفصيل ما تعنيه هذه Xclusiv Shipbrokers قام الباحثون في القواعد الجديدة في الممارسة العملية، وتأثيرها المحتمل الذي لا يُعد الهند Xclusiv يُذكر على الأسطول التجاري العالمي. وفقاً لـ مسؤولة عن ١٧٪ من تجارة خام الحديد المنقولة بحراً في العالم، و ١٩٪ من تجارة الفحم المنقولة بحراً في العالم و ٢٪ من تجارة الحبوب المنقولة بحراً في

## الهند مسؤولة عن ١٢٪ من تجارة

### النفط الخام المنقولة بحراً في العالم و

٧٪ من تجارة المنتجات النفطية

### المنقولة بحراً في العالم.

<https://splash247.com/indias-proposed-ship-age-limits-to-have-negligible-effect-on-the-global-merchant-fleet/>



INTERNATIONAL  
FREIGHT FORWARDER

Website : [www.tristarcargo.com](http://www.tristarcargo.com)



## الجمارك : تشغيل الساحة المخصصة لشحنات اعضاء برنامج المشغل الاقتصادي المعتمد بميناء السخنة.

أعلنت مصلحة الجمارك إنه استكمالاً للجهود المبذولة من الإدارة المركزية لبرنامج المشغل الاقتصادي المعتمد لمنح مزايا وتيسيرات للشركات المنضمة للبرنامج فقد تم التشغيل الفعلي للساحة المخصصة لشحنات اعضاء البرنامج بميناء السخنة. وطالب البرنامج بالسادة الاعضاء أو وكلاؤهم من المخلصين الجمركيين الالتزام بمواعيد الكشف والمعانة التي ترسل اليهم لما في ذلك من أهمية في سرعة إنهاء الإجراءات، وخفض زمن الإفراج. وللتواصل مع الإدارة المركزية المشغل الاقتصادي المعتمد على الهاتف الرقم ٠٣٤٢٢٠٢٥ الإسكندرية به ٠٣٤٨٠١١٦٧



## اجتماع المجلس الأعلى للموانئ لمناقشة الحوافز والتيسيرات المقترحة المطلوبة للخطوط الملاحية وأصحاب السفن



ترأس الدكتور مصطفى مديبولي، رئيس مجلس الوزراء، اجتماع المجلس الأعلى للموانئ، وذلك بحضور الفريق كامل الوزير، وزير النقل، والسيد/ وليد جمال الدين، رئيس الهيئة العامة لتنمية المنطقة الاقتصادية لقناة السويس، والسيد حسام هبيرة، الرئيس التنفيذي للهيئة العامة للاستثمار والمناطق الحرة، واللواء/ السيد مديبولي قاعود، مدير إدارة النقل بالقوات المسلحة، واللواء عصام النجار، رئيس هيئة الرقابة على الصادرات والواردات، واللواء أمين الجعلي، مساعد وزير الداخلية لقطاع المنافذ، والسيد/ الشحات القتوري، رئيس مصلحة الجمارك، والدكتور خالد شريف، مساعد وزير السياحة والآثار للتحويل الرقمي، والدكتور حازم حسين، مدير عام الإدارة العامة للحجر الصحي بوزارة الصحة والسكان، ومسئولي وزارة النقل والجهات المعنية، وشارك في الاجتماع عبر تقنية الفيديو كونفرانس الفريق أسامة ربيع، رئيس هيئة قناة السويس.

كما استعرض وزير النقل، خلال الاجتماع، نتائج أعمال اللجنة الفنية المشكلة لإجراء دراسة متكاملة بهدف وضع تصور استراتيجي مستقبلي لتطوير مختلف أوجه صناعة النقل البحري، وذلك بما يسهم في الارتقاء بمستوى الخدمات المقدمة من خلال هذا القطاع المهم، وتعظيم ما تمتلكه من مقومات وامكانات في هذا الصدد.

ونوه الفريق كامل الوزير، إلى المقترحات والجهود الخاصة بتنمية ودعم الأسطول التجاري البحري المصري، وذلك في إطار تحقيق أهداف استراتيجية النقل البحري المصري، وتطوير وزيادة القدرة التنافسية للموانئ البحرية.

واستعرض وزير النقل مجموعة من الحوافز والتيسيرات المقترحة التي من شأنها تحقيق الاستفادة المطلوبة للخطوط الملاحية وأصحاب السفن في تخطيط رحلاتهم من وإلى الموانئ المصرية، وتشجيع التحالفات الملاحية بالأخص سفن حاويات الترانزيت على استخدام الموانئ المصرية، إلى جانب تشجيع الاستثمار في الموانئ والمنطقة الاقتصادية لقناة السويس.

وشرح وزير النقل ما تم اتخاذه من إجراءات وخطوات في إطار مشروع تسيير خط سريع بنظام "الروبو" للحصول الزراعية سريعة التلief بين جمهورية مصر العربية والجمهورية الإيطالية.

وخلال الاجتماع، قدم وزير النقل، عرضاً متكاملاً حول نشاط عمل المجلس الأعلى للموانئ خلال الفترة الماضية، متناولاً المهام والاختصاصات المقترحة لقطاع النقل البحري، وآراء وتغيبات عدد من الجهات على تلك الاختصاصات المقترحة، مؤكداً أنه لن يترتب على تعديل تنظيم ومهام قطاع النقل البحري ودعم مسؤولياته أية تشابكات مع الكيانات الحالية، حيث يُعني المقترح الجديد بوضع استراتيجية وطنية موحدة لمنظومة النقل البحري، بحيث يقوم القطاع بمهمة التنظيم والمراقبة والإشراف على هيئات الموانئ، والهيئة المصرية لسلامة الملاحة البحرية، والشركات العاملة في ذات المجال تحت مظلة وزارة النقل مع الحفاظ على الكيانات المتمثلة في الهيئات والشركات العاملة في مجال النقل البحري والمراكز القانونية المحققة، وفقاً للسياسة العامة للدولة وصولاً للتكامل والتنسيق بين الموانئ والمجتمع المينائي داخل منظومة عمل مشتركة.

وجدد رئيس الوزراء، الإشارة إلى الدور الهام للمجلس الأعلى للموانئ، في إطار القرار الصادر مؤخراً بإعادة تشكيله، وما يتضمنه من اختصاصات يتولاها المجلس من بينها، وضع ومراجعة الاستراتيجية العامة لجميع موانئ الجمهورية، وتبني استراتيجية موحدة لكل الموانئ المصرية، وذلك بما يحقق التكامل والتنسيق بينها، سعياً لجذب المزيد من الحاويات والخطوط الملاحية من الخارج، هذا إلى جانب مراجعة خطط تأمين سلامة الملاحة البحرية والمنشآت الثابتة والمنقولة بتلك الموانئ، واقتراح الإجراءات التي من شأنها تحسين مناخ الاستثمار، وخاصة في المنطقة الاقتصادية لقناة السويس، مع بحث المقترحات الخاصة بإنشاء مناطق حرة ومناطق لوجستية يسهل ربطها بالموانئ البحرية والبرية الحدودية.

الطباعة والتظريف

الاستعلام المبدائي

نقل المراسلات

البريد المجمع

التسليم الشخصي

**خدماتنا**

الشحن الدولي (البري - البحري - الجوي)

الشحن الداخلي بأسطول سيارتنا

البريد السريع

خدمات من الباب إلى الباب

التحصيل

متخصصون في التخليص وإدخال البضائت على موقع Nafeza.com في كافة الموانئ والمطارات بجمهورية مصر العربية

**تصلك أينما كنت**

www.egyserv.com.eg | cargo@egyserv.com.eg

44 ش. عبد المنعم رياض - من. ش. البطل احمد عبد العزيز - العجوزة

19634



## موانئ دبي العالمية للوجيستية تتسلم ثلاث شاحنات إلكترونية



استلمت موانئ دبي العالمية لوجيستيكس ثلاث شاحنات إلكترونية بوزن 40 طناً وأصبحت واحدة من أولى الشاحنات في ألمانيا التي تقدم خدمة التوصيل عبر الأبواب الخالية من الانبعاثات باستخدام مثل هذه الشاحنات الإلكترونية الثقيلة.

وبهذه الطريقة ، قالت موانئ دبي العالمية للخدمات اللوجيستية إنها يمكنها تلبية طلب العملاء المتزايد على الحلول اللوجيستية المستدامة.

سيتم تشغيل شاحنات موانئ دبي العالمية بالكهرباء المتجددة وسيصل مداها إلى 400 كيلومتر.

وقالت موانئ دبي العالمية للخدمات اللوجيستية في بيان "إنها مناسبة بشكل مثالي لعمليات التسليم الخالية من الانبعاثات والضوضاء المنخفضة في مناطق بانن فورتمبيرغ وريتلاند بفالز وحولها ، لكن سيتم نشرها ميدانياً في منطقتي شتوتغارت وبلاك فورست."

تهدف موانئ دبي العالمية إلى خفض انبعاثات الكربون من أنشطتها بنحو 700 ألف طن على مدى السنوات الخمس المقبلة بما في ذلك استخدام الشاحنات الإلكترونية. من خلال كهربية الأصول والاستثمار في الطاقة المتجددة والبحث عن أنواع الوقود البديلة ، يمثل الانخفاض انخفاضاً بنسبة 20٪ عن مستويات عام 2021.

على المدى الطويل ، تريد موانئ دبي العالمية أن تكون شركة خالية من انبعاثات الكربون بحلول عام 2040 ، مع خطة محددة للوصول إلى صافي انبعاثات الكربون الصفرية في جميع أنحاء شبكتها العالمية بحلول عام 2050.



## قاضي فيدرالي أمريكي يصدر حكم ضد MSC بسبب مشكلة شحن مع شركة أمريكية



أعربت شركة MSC Mediterranean Shipping Company عن خيبة أملها من القرار الأولي للقاضي الفيدرالي للقانون الإداري التابع للجنة البحرية الفيدرالية ويرث في 13 يناير 2023 بشأن قضية MCS Industries. وقالت MSC إنها سعت بجديّة لإقناع FMC بالاستناد إلى الإجراءات المطلوبة للامتثال الكامل لكل من القانونين الأمريكي والسويسري عند تقديم المستندات ، وأشارت إلى أن "القرار ليس قراراً بشأن المزاي ، وهو ليس نهائياً."

وأضافت MSC أنها ستستأنف القرار في الوقت المناسب ، وفي الوقت الذي يصبح فيه القرار ، بموجب قواعد اللجنة ، "غير فعال حتى تقرر اللجنة الأمر."

صرحت شركة شحن الحاويات السويسرية / الإيطالية ، "بموجب شروطها ، لا يتناول القرار مزاي أي من الدعاوى المرفوعة ضد MSC ، ولا تزال MSC تعتقد أن المطالبات لا أساس لها."

## وكالة موديز ترفع تصنيفات موانئ دبي العالمية



رفعت وكالة التصنيف موديز تصنيفات موانئ دبي العالمية في بيان رئيسي للثقة في أعمال مشغل الموانئ ومستقبلها.

وتأتي الترقية في أعقاب استثمارين كبيرين في عقارات الإمارات الرئيسية في موانئ دبي العالمية ، وهما ميناء جبل علي والمنطقة الحرة جبيل علي ومجمع الصناعات الوطنية ، في عام 2022. جاء الأول من شركة CDPQ ، وهي شركة استثمارية كندية ، في مايو. يليه صندوق التقاعد السعودي "الحسنة" في ديسمبر.

جمعت هذه الاستثمارات ما مجموعه 7.4 مليار دولار أمريكي من بيع حصة 32.2٪ من الأصول.

صرح سلطان أحمد بن سليم ، رئيس مجلس إدارة المجموعة والرئيس التنفيذي لشركة موانئ دبي العالمية: "نظهر تصنيفنا المحسن من قبل Moody's ثقة المستثمرين العالميين في أعمالنا ، وأصولنا الرائدة عالمياً واستراتيجيتنا للتعلم أكثر في الأعمال اللوجيستية للحصول على المزيد من القيمة."

وأضاف أن موانئ دبي العالمية قد شرعت في عملية تحول استراتيجي ستمكن الشركة من تحقيق رؤيتها بشكل أفضل في إنشاء حلول سلسلة إمداد عالمية متكاملة وشاملة من أرض المصنع إلى باب العميل.

ووفقاً لموديز ، ساهمت عمليات موانئ دبي العالمية المتنوعة في جميع أنحاء العالم في مواقع الأسواق الناشئة الحرجة سريعة النمو ، فضلاً عن ربحيتها الجيدة وأفاق التنمية طويلة الأجل ، في هذا التصنيف المعزز.

**CAPITAL LOGISTICS**

**BEST TRUCKING SERVICE**

TEL: 034853817 MOB: 01202009684  
INFO@CAPITALLOGISTICS-EG.COM  
WWW.CAPITALLOGISTICS-EG.COM



## MSC تسيطر على أكبر عدد من السفن

### المزودة بأجهزة تنظيف غاز العادم



أنهى خط الحاويات السويسري / الإيطالي MSC العام الماضي بأكثر عدد من السفن المجهزة بأجهزة تنظيف غاز العادم، وفقاً لتقرير Dynaliners، وتم تجهيز 216 سفينة حاويات من MSC بأجهزة تنظيف غاز العادم، مما يترجم إلى سعة إجمالية تبلغ 2,132,700 حاوية مكافئة. حيث كانت MSC، أكبر شركة شحن حاويات في العالم، "بطلة أجهزة تنظيف غاز العادم لعام 2022".

بالإضافة إلى ذلك، تعد Evergreen واحدة من شركات النقل البحرية الرئيسية في تايوان، وقد حققت أكبر أسطول مجهزة بأجهزة تنظيف غاز العادم كنسبة من إجمالي أسطولها. تشكل سفن Evergreen الـ 150 المجهزة بأجهزة التنظيف 72% من أسطول الشركة الإجمالي.

من ناحية أخرى، تشير Dynaliners إلى أن شركتي Maersk و CMA CGM ركزا على استخدام أنواع الوقود البديلة.

بشكل عام، في نهاية العام الماضي، كانت الناقلات العشر التي تمتلك أكبر أساطيل مجهزة بأجهزة التنظيف من حيث عدد السفن تعمل 778 سفينة، حيث تم تركيب جهاز تنظيف غاز العادم. كان هذا يعادل 23% من إجمالي عدد السفن، بينما كان هذا 7.98 مليون حاوية معطية تمثل 35% من إجمالي سعة الحاويات.

<https://container-news.com/msc-evergreen-head-scrubber-fitted-fleet-ranking/>

**النشرة الإخبارية**

**NEWS E.I.F.F.A**

**النقل الدولي**

رئيس مجلس الإدارة  
المهندس: مدحت القاضي

FLOW  
Customs Depot  
For Full & Empty Containers  
And General Cargo



**ATLANTIC**  
INTERNATIONAL  
[www.atlanticegypt.com](http://www.atlanticegypt.com)

## Hapag-Lloyd

### تعلن عن تحديث خدمة الشحن من الهند للخليج العربي



أعلنت شركة Hapag-Lloyd عن تحديث خاص بتناوب ميناء خدمة الهند للخليج 1 (IG1) لاستبدال سفينة في البحرين بسفينة في ميناء الجبيل في المملكة العربية السعودية.

سيكون الدوران الجديد للخدمة الأسبوعية جبل علي (الإمارات العربية المتحدة) - كراتشي (باكستان) - مون درا (الهند) - صحار (عمان) - جبل علي - الشعبية (الكويت) - أم قصر (العراق) - الجبيل (المملكة العربية السعودية) - جبل علي

سيتم نشر ثلاث سفن حاويات بمتوسط قدرة استيعابية تبلغ 2400 حاوية مكافئة في الخدمة مع أول سفينة تبحر بموجب التناوب المحدث وهو 3034 حاوية مكافئة للبراعة الشمالية مع الوقت المقدر للوصول

(ETA) في 12 فبراير. <https://container-news.com/hapag-lloyd-changes-rotation-of-india-gulf-service-1/>

## CMA CGM تدعو الشركات الناشئة لمشاريع تزيد

### قيمتها عن 200 مليون دولار أمريكي لتسريع إزالة

### الكربون عن صناعة الشحن الفرنسية



أعلنت مجموعة CMA CGM عن دعوة تستهدف الشركات الناشئة والشركات التي تعمل على حلول ملموسة، لمشاريع تبلغ قيمتها حوالي 200 مليون يورو (218 مليون دولار أمريكي) لتسريع وتيرة إزالة الكربون عن صناعة الشحن الفرنسية.

تم الإعلان عن القرار في Assises de l'Économie de la Mer، وهو مؤتمر اقتصادي بحري فرنسي، من قبل Rodolphe Saadé، رئيس مجلس الإدارة والرئيس التنفيذي لمجموعة CMA CGM Group.

تشمل المبادرة، المدعومة من صندوق CMA CGM للطاقة، مجالات الشحن والسياحة والرحلات البحرية وصيد الأسماك ومنتجات المأكولات البحرية والبنية التحتية والصناعات البحرية والبحرية والطاقت المتجددة.

وفقاً لإعلان CMA CGM، سيتم اختيار المشاريع بناءً على تأثيرها الملموس على إزالة الكربون من صناعة الشحن الفرنسية، ونضجها، وجودها الاقتصادية.

بالإضافة إلى ذلك، قد تتلقى بعض المشاريع استثمارات مشتركة من القطاع العام والمشغلين الخاصين وتستخدم من مساعدة خبراء صناعة الشحن.

<https://container-news.com/cma-cgm-opens-call-for-projects-over-us200-million-to-accelerate-decarbonisation-of-french-shipping-industry/>

**MEDKON LINES EGYPT S.A.E**

**YOUR CARRIER TO ALL TURKISH PORTS**

**SERVICES DESTINATIONS**

Turkey - Egypt Express Service (TES) : Direct service  
ALEXANDRIA - BEIRUT - YILPORT (EVYAP) - ISTANBUL - GEMLIK - IZMIR - ALEXANDRIA  
Mersin Iskenderun Alexandria service (MIA) : Direct service  
ALEXANDRIA - DAMIETTA - ISKENDERUN - MERSIN - ALEXANDRIA

Transhipment ports  
NEW CASABLANCA - NEW RADES - MISURATA - NOVOROSSYISK - ASHDOD

#### Alexandria Head Office

Marhaba Tower, Pousad St., Off-Harabia Rd.  
Rami Station - 2131, Alexandria - Egypt.  
Tel.: +203 391 3820  
Fax: +203 391 3829

#### Port Sald Branch

Glancia Tower, El-Genthereya - St.,  
01<sup>st</sup> Floor, Port Sald - 42511 - Egypt  
Tel.: +2066 322 4887  
Fax: +2066 322 4877

#### Cairo Branch

Marine Tower, 11 El Safa St.,  
Sheraton Bldgs, Heliopolis - Cairo - Egypt.  
Tel.: +202 226 64010/11  
Fax: +202 226 75227

#### Damietta Branch

DPC (Damietta Port Center),  
Ghannam Mall, at the front of  
Damietta Port Main Gate, 3<sup>rd</sup> Floor,  
Unit 436, Damietta, Egypt.  
Tel.: +205 722 92800/2/3/4

✉ [import@medkon-egypt.com](mailto:import@medkon-egypt.com)

✉ [export@medkon-egypt.com](mailto:export@medkon-egypt.com)

[WWW.MEDKON-EGYPT.COM](http://WWW.MEDKON-EGYPT.COM)



## MSC تستحوذ على محطة Darsena Toscana في إيطاليا



<https://container-news.com/msc-completes-italian-box-terminal-takeover/>

أبرمت شركة (TIL) Terminal Investment Limited ذراع الموانئ لشركة البحر المتوسط للشحن البحري الرائدة (MSC) ، صفقة مع Gruppo Investimenti Portuali (GIP) للاستحواذ على Terminal Darsena Toscana في ميناء ليفورنو. بموجب الصفقة ، رضا بموافقة السلطات المختصة . ستشترى شركة CSM Italia Gate التابعة لشركة TIL 100 ٪ من رأس مال شركة Darsena Toscana مقابل مبلغ لم يكشف عنه. بدأت محطة Darsena Toscana نشاطها في عام 1997 وفي عام 2012 أصبحت جزءا من GIP. إنها المحطة الإيطالية الرائدة للضائع المبردة ، والأولى في إيطاليا المزودة بوسيلة كهربائية مباشرة لشبكة السكك الحديدية الوطنية ، دون مناولة وسيطة.

النشرة الإخبارية  
E.I.F.F.A  
NEWS  
النقل الدولي  
رئيس مجلس الإدارة  
المهندس محمد القاضي



# FTL GROUP



## •OUR SERVICES•

- Ocean Transport
- Inland Transportation
- Customs clearance
- Warehousing
- Distribution

## Contact Us



Egypt

FTL Group-erates  
Address : Villa 168,Ahmed  
Okasha St,New Cairo,Egypt  
Mobile :+201092057785  
Email : info@ftlerates.com



USA

FTL Group - USA  
Address : 8876 sw ashmeadows  
circle-oregon-97070Unit . 221-  
Wilsonville  
Email : info@ftlerates.com



SWITZERLAND

FTL Logistics and Trading GmbH  
Address : Baarermattstrasse  
6CH 6340Baar - Switzerland  
Email : info@ftlerates.com



Singapore

FTL Group-singapore  
Address : 9 Yishun industrial  
st 1 #03-64North Spring Bizhub  
768163- singapore  
Email : info@ftlerates.com

[www.ftlerates.com](http://www.ftlerates.com)



## موانئ أبو ظبي تدهن محطة العقبه للسفن السياحية

دهنت مجموعة موانئ أبو ظبي محطة العقبه للسفن السياحية المشروع المشترك بين مجموعة موانئ أبو ظبي وشركة تطوير العقبه بهدف لتعزيز مكانة المدينة الساحلية بوصفها مركزًا إقليميًا سياحيًا وبوابة للمسافرين القادمين لمنطقة البحر الأحمر وتزامن التدشين مع وصول السفينة السياحية "إم إس سي سبلينديدا MSC Splendida" التي تحمل على متنها أكثر من ٢,٠٠٠ زائر إلى الأردن. وتعد محطة العقبه للسفن السياحية الجديدة المشروع الأول الذي تم تدشينه من بين خمسة مشاريع استراتيجية ضخمة مرتقبة بين مجموعة موانئ أبو ظبي؛ المحرك العالمي الرائد للتجارة والصناعة والخدمات اللوجستية في المنطقة، وشركة تطوير العقبه لتعزيز قطاعات السياحة والخدمات اللوجستية والنقل في المدينة الساحلية.



رئيس مجلس الإدارة  
المهندس: مدحت القاضي



# EL HEIDAR

FOR EQUIPMENT , LOADING & SHIPPING AGENCIES

## OUR SERVICES:

### 1- SHIPPING AGENCY

Ship Agents In All Egyptian Ports  
Suez Canal Transit  
Bunker & Luboil Supply  
Crew Change  
Shipping consultants

### 2- CHARTERING

Covers requirements as from small parcels to large shipments of Coal, Ores, Minerals, Steel, Cement, Fertilizers, Grains, Sugar, etc., all sizes in dry cargo as well as Fruits & Vegetables on vent/reefor vsls.

### 3- LOADING & DISCHARGING

ELHEIDAR FOR EQUIPMENT, LOADING & SHIPPING AGENCIES owns specialized equipment and has the manpower to load and discharge all types of cargo.

3, TALAT HARB STREET , ALEXANDRIA / EGYPT

TEL : 03 4863939 / 4869988

FAX : 03 4871368

Email : shipping@elheidaragency.com





fastfwd<sub>by zero</sub>

Connecting the Globe



Fast Forward Logistics Company

Namaa Bld, 4th floor, Ramsis St., District 6, Nasr City - Cairo, Egypt.

Manging Director  
Karim ElTazy

Cell: +2-01003604245  
Tel : +2-02 23426524

[www.fastfwd.xyz](http://www.fastfwd.xyz)

