



-1-

الشعبة تشارك في حفل تسليم شهادات دبلوم الفياتا الدولي في الشحن

بالأسماء قبول عضوية شركة جديدة 20 بالشعبة

طلاب النقل الدولي يصدون ٧ مراكز من العشرة الأوائل في التعليم الفني على مستوى محافظة القاهرة

اجتماع مشترك بين قيادات الشعبة وقيادات الجمارك لمناقشة ومراجعة اجراءات التراخيص المباشر والغير مباشر للبحري والجوي



بواقع 5180 سفينة

ميناء الإسكندرية يحقق أعلى زيادة في معدلات حركة السفن والبضائع في خلال العام 2023-2024



الأستاذ أحمد الوكيل :
الاستثمارات السنوية في قطاع اللوجيستيات الداعمة من تخزين ونقل تضاعفت ه أضعاف



-2-

إجتماع مشترك بين قيادات الشعبة وقيادات الجمارك لمناقشة ومراجعته اجراءات الترانزيت المباشر والغير مباشر للبحري والجوي

المشاركون فى الإجتماع ناقشوا نظام ACID وما به من ايجابيات وسلبيات ويجب العمل على تنظيمها



واشار بان هذا الاجتماع يعقد خصيصا لمناقشة ومراجعته اجراءات الترانزيت المباشر والغير مباشر للبحري والجوي بجمهورية مصر العربية وقام سيادته بعمل عرض توضيحي للايجابيات والسلبيات التي تواجه هذا النظام والعمل على كيفية تطويره ووضع الضوابط المناسبة والمبادئ الرئيسية لعملية العبور من حيث: تبسيط الوثائق والادارة القائمة على المخاطر والتكنولوجيا المتقدمة والبنية التحتية القوية

وتم الإشارة الى ان الترانزيت المباشر البحري لا يوجد به اي مشاكل من حيث دورة الحاويات الترانزيت البحري المباشر بمحطات الحاويات والمراسل التي يمر بها من حيث وصول البضائع وتفريغها في المحطات ونقلها الى المناطق التخزين وتخزينها ونقلها وشحنها الى الباخرة وقد اثني جانب الحضور من قيادات المصلحة على ذلك و اشار على الجهود المبذولة في هذا الشأن.

وايضا بالنسبة لدراسة حالة دورة البضائع الترانزيت الجوي المباشر بمطار القاهرة فلا توجد به اي مشاكل حقيقية .

اما بالنسبة لمعوقات الترانزيت البحري والجوي الغير مباشر فيواجه مشاكل كثيرة تم التطرق اليها من جانب الحضور في حالات فعلية يتم التعامل معها يوميا وتنسب في عرقلة سير الشحن وتعتيل العمل وسير الاجراءات المتبعه.

وقد اشارت الدكتورة نجوي انهم في بصد عمل كتيب صغير شامل وجامع لكافة القوانين والضوابط التي تهم وتعمل على تنظيم سير الاجراءات المتبعه ووعدت الدكتورة نجوي فور الانتهاء منه واعتماده رسميا سوف يتم اهداء الشعبة نسخة منها للتعميم على الجمعية العمومية والاهتداء بها وتطبيقها.

وتم مناقشة نظام ACID وما به من ايجابيات وسلبيات يجب العمل على تنظيمها وايضا اتفاقية التير ٢٠٢٠ انه لم يتم تفعيلها حتى الان بين مصلحة الجمارك ووزارة النقل واتحاد الغرف التجارية لاصدار الدفاتر المعتمدة جمركيا.

وتم طرح الكثير من الحالات المشتركة التي تواجه كافة الحضور على ارض الواقع وانه يجب الاستعانة بكوادر على قدر كبير من الخبرة لاستيعاب وفهم كافة التطبيقات التي تواجه الشركات على ارض الواقع.

واشارت الدكتورة نجوي بانها جمعت كافة الملحوظات والطلبات التي تقدمت بها الشعبة الى المصلحة وذلك لعرضها على الاستاذة الشحات غفوري رئيس مصلحة الجمارك للوصول لحلول لهذه المشاكل وايجاد حلول بديلة يسهل تنفيذها.

عقدت شعبة خدمات النقل الدولي واللوجيستيات بالغرفة التجارية بالإسكندرية برئاسة السيد المهندس/ مدحت القاضي اجتماعا مشترك مع قيادات الجمارك وبحضور كلا من:

الاستاذة الدكتورة/ نجوي شحاتة - وكيل اول الوزارة - رئيس الادارة المركزية للسياسات والاجراءات والسيد الاستاذ/ حسن فتحى مدير المركز اللوجيستى بالدخيلة والسيد الاستاذ/ محمد رياض السيد رئيس قسم الادارة المركزية للسياسات والاجراءات والسيد الاستاذ/ نصر راشد

ومن جانب الشعبة حضر كلا من الاستاذ/ عصام الشاذلي نائب رئيس مجلس الادارة

والاستاذ/ احمد مصطفى عضو مجلس الادارة والاستاذ/ عبد العال على عبد العال رئيس لجنة الضرائب والجمارك وقد أكد المهندس/ مدحت القاضي على التعاون المثمر والمستمر بين الشعبة وبين مصلحة الجمارك المصرية وانهم دائما في متابعه مستمرة للمستجدات التي تطرأ على مجال صناعه النقل الدولي واللوجيستيات وحرصين كل الحرص على وضع ضوابط وقوانين تحد من السلبيات التي تواجه الصناعه.



The art of logistics..

WORLD WIDE SHIPPING
Door to door services

We.. Take danger out of dangerous goods..

- DG Packing
- DG Consulting
- DG Documentaion

* The key strengths of being DGL Int., is in providing integrated logistics solutions for DGR shipments from Class 1 to Class 9

* DGL Int. can provide blood samples transfer solutions

25, Squar 12562, Misr Elgilda buildings
Sheraton Heliopolis, Cairo

+202-22676424 / 22676425 / 22676426

www.dglgypt.com





-3-

ميناء الإسكندرية: تداول ٢ مليون حاوية بزيادة ٣٧,٤٪ عن العام الماضي



كشفت هيئة ميناء الإسكندرية عن أعداد الحاويات المتداولة خلال العام المالي ٢٠٢٣/٢٠٢٤ فقد بلغت ٢ مليون حاوية مكافئة مقارنة بعدد الحاويات المكافئة في العام المالي الأسبق ٢٠٢٢/٢٠٢٣ والبالغ عددها ١,٥ مليون طن بنسبة زيادة ٣٧,٤٪.

وأكد السيد اللواء بحري / أحمد حواس - رئيس مجلس إدارة الهيئة العامة لميناء الإسكندرية على حرصه على استمرار مسيرة التطور في هيئة ميناء الإسكندرية على كافة الأصعدة سواء من الناحية التشغيلية أو التقنية أو العاملين والمتعاملين مع الهيئة فضلا عن إيلاء أهمية خاصة لسرعة إنهاء المشروعات الاستثمارية المتعددة التي تنفذها ميناء الإسكندرية حاليا في إطار توجه الدولة نحو تحويل مصر إلى مركزا عالميا للنقل واللوجستيات.

بواقع 5180 سفينة

ميناء الإسكندرية يحقق أعلى زيادة في معدلات حركة السفن والبضائع في خلال العام 2024/2023



حقق ميناء الإسكندرية خلال العام المالي ٢٠٢٣/٢٠٢٤ طفرة في معدلات تردد السفن حيث بلغت معدلات غير مسبوقه بواقع ٥١٨٠ سفينة بالمقارنة بعدد ٤١٥٩ سفينة للعام المالي ٢٠٢٢/٢٠٢٣ بنسبة زيادة ٢٤,٥٪ بإجمالي ١٠٢١ سفينة إضافية.

وأشارت هيئة ميناء الإسكندرية في تقرير نشرته على الموقع الإلكتروني للميناء لقد تصدرت سفن الحاويات طلبية السفن التي شهدت ارتفاعا كبيرا خلال العام المالي ٢٠٢٣/٢٠٢٤ بنسبة زيادة ٣٠٪ تقريبا عن العام المالي ٢٠٢٢/٢٠٢٣ حيث تم استقبال ١٩٢١ سفينة بالمقارنة بعدد ١٤٧٨ سفينة في العام السابق .

كما شهدت معدلات تردد سفن الصب السائل بدورها ارتفاعا كبيرا خلال العام المالي ٢٠٢٣/٢٠٢٤ بنسبة زيادة ٢٣,٤٪ تقريبا عن العام المالي ٢٠٢٢/٢٠٢٣ حيث تم استقبال ٥١١ سفينة بالمقارنة بعدد ٤١٤ سفينة في العام السابق. وأيضا ارتفعت معدلات تردد سفن البضائع العامة بشكل كبير خلال العام المالي ٢٠٢٣/٢٠٢٤ بنسبة زيادة ١٨,٤٪ تقريبا عن العام المالي ٢٠٢٢/٢٠٢٣ .

تلتها في المرتبة الرابعة سفن الصب الجاف التي شهدت تزايدا ملحوظا بنسبة زيادة بلغت ١٢,٨٪ ثم العبارات بنسبة زيادة ٨,٢٪ تقريبا عن العام السابق.

وفي سياق متصل فقد تم تحقيق زيادة أخرى غير مسبوقه في معدلات تداول البضائع بمختلف أنواعها حيث حقق مينائي الإسكندرية والدخيلة حجم تداول بلغ ٦٥,٤ مليون طن بضائع خلال العام المالي ٢٠٢٣/٢٠٢٤ بنسبة زيادة بلغت ١٠٪ عن العام المالي الأسبق ٢٠٢٢/٢٠٢٣. وقد سجلت بضائع الصب السائل أكثر أنواع البضائع التي شهدت تزايدا كبيرا خلال العام المالي ٢٠٢٣/٢٠٢٤ بنسبة زيادة ٥٢٪ بواقع ٦,٨ مليون طن بالمقارنة بـ ٤,٤ مليون طن في العام المالي ٢٠٢٢/٢٠٢٣.

كما شهدت كميات تداول البضائع العامة تزايدا ملحوظا أيضا حيث بلغ إجمالي المتداول خلال العام المالي ٢٠٢٣/٢٠٢٤ حوالي ٧,٣ مليون طن بالمقارنة بحجم تداول البضائع العامة في العام المالي ٢٠٢٢/٢٠٢٣ والبالغ ٦,١ مليون طن بنسبة زيادة ٢٧٪. وقد احتلت بضائع الصب الجاف المرتبة الثالثة من حيث حجم التداول والذي بلغ ٢٧,٣ مليون طن خلال العام المالي ٢٠٢٣/٢٠٢٤ بنسبة زيادة ١٣٪ عن العام المالي ٢٠٢٢/٢٠٢٣.




New Service Announcement





sales.liner@eglegypt.com

+20 3 4848069

www.eglegypt.com

TAX ID : 202-487-598



-4-

الفريق كامل الوزير: نتخذ خطوات لإنشاء أول مصنع للحاويات في مصر بالتعاون مع إحدى الشركات المصرية

اجتماع لإزالة المعوقات التي تواجه بعض الشاحنات بالموانئ البحرية والبرية الحدودية



عقد الفريق مهندس/ كامل الوزير نائب رئيس مجلس الوزراء للتنمية الصناعية وزير الصناعة والنقل لقاء موسعاً مع الدكتور/ شريف فاروق وزير التموين والتجارة الداخلية بحضور رئيس اتحاد الغرف التجارية المصرية وممثلي اتحاد الغرف التجارية والمجالس التصديرية وممثلي وزارات النقل والصناعة و التموين لبحث تعزيز التعاون ووضع مجموعة من الإجراءات لتيسير نقل وتداول السلع الاستهلاكية الأساسية بأسعار مناسبة وجودة نقل عالية.

استعرض الجانبين آلية التعاون المثمر بين الوزارتين والتنسيق مع جهات الدولة المعنية التي لديها شاحنات تستخدم في نقل البضائع للاستفادة منها في نقل وتوزيع السلع إلى السلاسل التجارية بتكلفة مناسبة تنعكس على وصول المنتج بالسعر المناسب للمواطن وذلك وفق قرار رئيس مجلس الوزراء رقم ٤٥٨٥ لسنة ٢٠٢٣ بشأن ضبط الأسعار وأسواق السلع.

كما استعرض الجانبان خلال اللقاء سبل إزالة المعوقات التي تواجه بعض الشاحنات بالموانئ البحرية والموانئ البرية الحدودية وتوفير عدد من الشاحنات من خلال شركات النقل التابعة لوزارة النقل وتعظيم نقل القمح والسلع الاستراتيجية بالسكك الحديدية والنقل النهري والتي تساهم في انخفاض تكلفة النقل وأكثر وسائل النقل أماناً وأقلها حوادث واستهلاكاً للطاقة بالإضافة إلى خفض الانبعاثات الملوثة للبيئة والقدرة على نقل الحمولات ذات الأطوال والأوزان غير النمطية ،

وأشار الوزير إلى أن وزارة النقل تنفذ ٧ ممرات لوجستية دولية تنمية متكاملة لربط مناطق الإنتاج (الصناعي - الزراعي - التعدين - الخدمي) بالموانئ البحرية بوسائل نقل سريعة وأمنة مروراً بالموانئ الجافة والمناطق اللوجستية المتكاملة وهذه الممرات (ممر السفينة - الإسكندرية وممر العريش - طابا - وممر القاهرة - الإسكندرية وممر طنطا - المنصورة - دمياط وممر جرجوب - السلوم وممر القاهرة - أسوان - أبو سمبل وممر سفاجا - قنا - أبو ظرطور).

وأضاف نائب رئيس مجلس الوزراء لوزير الصناعة وزير الصناعة والنقل أنه جاري الإعداد لإنشاء أول مصنع للحاويات في مصر بالتعاون مع إحدى الشركات المصرية للمتغلب على مشكلة نقص الحاويات المستخدمة في نقل البضائع

وقد أعدت وزارة النقل مخطط شامل لإنشاء عدد ٣١ ميناء جاف ومنطقة لوجستية على مستوى الجمهورية (السادس من أكتوبر - العاشر من رمضان - بني سويف (كوم أبو راضي) - السادات - برج العرب - دمياط الجديدة - الفيوم الجديدة - سوهاج الجديدة - شق الشيخان - القنطرة شرق - قسطل - أرقين - السلوم - الطور - رفح - العوجة - الحسنة - النقب - طابا - رأس سدر - بنز العبد - العاصمة الإدارية الجديدة - توشكى - أبو سمبل - ٢ منطقة لوجستية بميناء الإسكندرية - المنطقة اللوجستية بميناء سفاجا)، مشيراً إلى أن إنشاء الموانئ الجافة والمناطق اللوجستية يهدف إلى منع تكديس البضائع والحاويات بالموانئ البحرية وتحسين مستوى الخدمات اللوجستية المقدمة والحد من ارتفاع تكلفة نقل البضائع وتسهيل حركة التجارة وربط أماكن التصنيع والاستهلاك بالإضافة إلى الحد من الآثار البيئية السلبية.

كشف الفريق كامل الوزير نائب رئيس مجلس الوزراء للتنمية الصناعية وزير الصناعة والنقل أنه جاري الإعداد لإنشاء أول مصنع للحاويات في مصر بالتعاون مع إحدى الشركات المصرية للمتغلب على مشكلة نقص الحاويات المستخدمة في نقل البضائع

واستعرض نائب رئيس مجلس الوزراء للتنمية الصناعية وزير الصناعة والنقل مشروعات إنشاء وإزدواج خطوط السكك الحديدية والتي تشمل ٧ خطوط سكة حديد جديدة لربط الموانئ الجافة والمناطق اللوجستية بشبكة السكك الحديدية ومنها الي الموانئ البحرية وكذلك خدمة المجتمعات السكنية والصناعية الكبرى تتضمن إنشاء خط الروبيكي - العاشر من رمضان - بليس بطول ٦٣,٥ كم ، و إنشاء خط المناشي - ٦ أكتوبر بطول ٦٨ كم و إنشاء خط كفر داود - السادات بطول ٣٦ كم ، و إنشاء خط سكة حديد الفردان - بنز العبد - العريش - طابا، ووصلة ميناء شرق بورسعيد بطول ٥٠٠ كم ، و إنشاء خط مطروح - ميناء جرجوب البحري بطول ٣٥ كم و ازدواج خط بشتيل - الاتحاد بطول ٩٠ كم و ازدواج خط المنصورة - دمياط بطول ٦٥ كم .



MD1 Service		Yokohama	Osaka	Shanghai	Guangzhou	Qingdao	Yokohama	Osaka	Shanghai	Guangzhou	Qingdao	Yokohama	Osaka	Shanghai	Guangzhou	Qingdao
VESSEL	VOY															
SAL ANDRUK	025W	19-Jul	21-Jul	25-Jul	27-Jul	31-Jul	03-Aug	07-Aug	10-Aug	14-Aug	18-Aug	21-Aug	25-Aug	29-Aug	31-Aug	03-Sep
ONE MANCHESTER	026W	31-Jul	03-Aug	07-Aug	10-Aug	14-Aug	18-Aug	21-Aug	25-Aug	29-Aug	31-Aug	03-Sep	07-Sep	10-Sep	14-Sep	18-Sep
ONE FREIGHT	028W	03-Aug	07-Aug	10-Aug	14-Aug	18-Aug	21-Aug	25-Aug	29-Aug	31-Aug	03-Sep	07-Sep	10-Sep	14-Sep	18-Sep	21-Sep

في إجتماع لمجلس إدارة الشعبة

قبول عضوية 20 شركة جديدة ومناقشة مشاكل الترانزيت وتوقيع الغرامات بمطار القاهرة لأسباب بصفة مستمرة



الأستاذ: أشرف السويبي



الأستاذ: شريف الديواني



الأستاذ: عصام الشاذلي



الأستاذ: خالد صبري



الدكتور: طارق أبو النور



المهندس: احمد مصطفى



الأستاذ: شريف الفيل

مشاكل الترانزيت وتوقيع
الغرامات بمطار القاهرة
لأسباب واهيه

وقد ناقش المجلس موضوع بشأن تحديد مقابلة مع السادة وزراء المالية والنقل وقرر المجلس يتم التنسيق بعقد اجتماعات مع السادة الوزراء من خلال وفد من اعضاء مجلس ادارة الشعبة وعلى الاخص وزير الطيران المدني للوقوف على عرض وحل بعض المشكلات التي تواجه الاعضاء بالمطارات وسلطة الطيران المدني. كما ناقش المجلس المشاكل التي تواجه الاعضاء في كافة المجالات البحرية والجوي والجمارك على سبيل المثال: مشاكل الترانزيت - توقيع الغرامات بمطار القاهرة لأسباب واهيه بصفة مستمره. كثرة الاجازات الرسمية. وقر المجلس يتم متابعه كافة المذكرات التي تم تقديمها للسادة المسؤولين مع امكانية عقد لقاء مع السيد اللواء/ رضا اسماعيل رئيس قطاع النقل البحري من خلال المهندس مدحت القاضي للعمل على حل المشاكل.



الأستاذة: شيرين الحكيم



الدكتورة: اميرة شوقي

زيادة رسوم الإشتراك في
منظمة الفياتا

وناقش المجلس القرارات التي اتخذتها منظمة الفياتا حول زيادة رسوم الإشتراك الخاص بالمنظمات والذي يصل الي 1000 فرنك سويسري وايضا لكل منظمة صوت واحد فقط للتصويت على القرارات حيث استعرض المهندس احمد مصطفى للوضع الحالي وشرح ما تم اتخاذه من قرارات في الاجتماع الاخير لمنظمة الفياتا: وتقرر تكليف الاستاذ خالد صبري بمخاطبة المنظمة بان الشعبة تساهم بعدد كبير من الاعضاء المصريين بالمنظمة وعمل محاولة لتخفيض الرسوم السنوية المقررة.

كما ناقش المجلس بشأن تنفيذ اللائحة الخاصة باللجان بتغيير الرؤساء وقرر المجلس إنه نظرا لتخفيف الاعباء على السادة رؤساء اللجان بالشعبية ومساعدتهم: يتم ارسال خطابات للسادة رؤساء اللجان بالشعبية بترشيح 3 اعضاء بما يتراءى لهم لمساعدتهم في متابعه اعمال اللجان اسوة بالمنظمات الاخرى وايضا لتقديم فكر جديد يستفاد به السادة اعضاء الجمعية العمومية. يتم عرض الاسماء المرشحة من كل رئيس لجنة على مجلس الادارة والاختيار فيما بينهم.

المجلس يناقش
اللائحة الخاصة
بلجان الشعبةإلغاء عضوية شركات لم تسدد
الإشتراك منذ 5 سنوات

وقرر المجلس البت في الغاء عضوية الشركات التي لم تقم بسداد الإشتراك منذ عام 2019 وقرر المجلس الغاء عضوية الشركات التي لم تقم بسداد الإشتراك السنوي حتى ما قبل 2023

قبول عضوية 20 شركة
جديدة في الشعبة

وقد وافق المجلس على التصديق على الشركات المقدمة للعضوية وهي شركات دلتا وبيج - جولدن افين للشنح الجوي - بي اف اس للخدمات اللوجيستية - فريند ترنس للخدمات الجمركية والنقل لسيارات الغير - بيت للملاحة واللوجيستيات - اي تي ال لوجيستيك ايجيبت وحي اس فور فوروردينج ان شيبينج ايجيبت - جولبال ام للنقل الدولي والخدمات اللوجيستية - اكسيد لوجيستيكس - الكومي البكس فوكس فريت وعرب اوشن شيبينج - النهار للشنح الدولي - العالمية للشنح وخدمات التخليس - صن شاين للشنح - دي جي اف للاستيراد والتصدير - فوياج للشنح والتصدير والنقل الدولي - مواتن دبي العالمية للخدمات اللوجيستية - كويك كوت للشنح والتوكيلات الملاحية - دي بي جروب ايجيبت لخدمات الشنح - اتش ان ار للشنح والتخليس الجمركي

tristar cargo
INTERNATIONAL FREIGHT FORWARDER
Website: www.bristarcargo.com
TAX ID: 392-ICB-642

بِسْمِ اللَّهِ الرَّحْمَنِ الرَّحِيمِ
بِسْمِ اللَّهِ الرَّحْمَنِ الرَّحِيمِ
بِسْمِ اللَّهِ الرَّحْمَنِ الرَّحِيمِ
بِسْمِ اللَّهِ الرَّحْمَنِ الرَّحِيمِ

يتقدم المهندس مدحت القاضي
رئيس مجلس إدارة شعبة خدمات النقل الدولي واللوجيستيات
بالغرفة التجارية بالإسكندرية
وأعضاء مجلس الإدارة
وأعضاء الجمعية العمومية للشعبة
بخالص التعازي القلبية
للأستاذ / عبد العال علي عبد العال
النائب الأسبق لرئيس مجلس إدارة شعبه خدمات النقل الدولي
ورئيس لجنة الشكاوي رئيس لجنة الضرائب والجمارك بالشعبة حاليا
في وفاة شقيق سيادته
الاستاذ / محمد علي عبد العال
مدير العمليات بشركه تي ال اس توتال لوجيستيكس سوليوشنز
داعين الله عز وجل أن يتغمده بواسع رحمته
وان يدخله فسيح جناته وان يلهم أسرته وذويه الصبر والسلوان
وان لله وإنا إليه راجعون

بِسْمِ اللَّهِ الرَّحْمَنِ الرَّحِيمِ
بِسْمِ اللَّهِ الرَّحْمَنِ الرَّحِيمِ
بِسْمِ اللَّهِ الرَّحْمَنِ الرَّحِيمِ
بِسْمِ اللَّهِ الرَّحْمَنِ الرَّحِيمِ

يتقدم المهندس مدحت القاضي
رئيس مجلس إدارة شعبة خدمات النقل الدولي واللوجيستيات
بالغرفة التجارية بالإسكندرية
وأعضاء مجلس الإدارة
وأعضاء الجمعية العمومية للشعبة
بخالص التعازي القلبية
للمهندس مروان السماك
نائب رئيس غرفة ملاحه الإسكندرية
وعضو الجمعية العمومية للشعبة
ورئيس مجلس إدارة الشركة الهندسية للحاويات
في وفاة المغفور له بإذن الله
الدكتور / عبد المجيد صلاح الدين العبد
والد زوجته
سائلين الله عز وجل أن يتغمده بواسع رحمته
وان يدخله فسيح جناته
وان يلهم أسرته وذويه الصبر والسلوان
وان لله وإنا إليه راجعون



Head Office
Bldg Nr. 4, 4th floor, Area Nr. 1155, Markaz
Al Maalomat St., Sheraton Area, Heliopolis, Cairo, Egypt.
Ismailia Free Zone



THE BESTWAY
WAREHOUSING SOLUTIONS.



-7-

الوزراء يخصص عدة اراضي لاستخدامها في إقامة مناطق لوجيستية بشمال سيناء

الشعبة تشارك في المقابلات الشعبة لطلاب فصل النقل الدولي

المدرسة الثانوية الفنية للتعليم والتدريب المزدوج

المسكرية بالإسكندرية



شاركت شعبة خدمات النقل الدولي واللوجيستيات بالغرفة التجارية في المقابلات الشخصية للأقسام التجارية لمدارس التعليم والتدريب المزدوج بالإسكندرية في المدرسة الثانوية الفنية للتعليم والتدريب المزدوج المسكرية

فقد تقدم حوالي ٢٠٠ طالب وطالبة لفصل النقل الدولي بالمدرسة الذي تعاه الشعبة وقد تقرر قبول ٢٨ طالب وطالبة من المتقدمين للدراسة في الفصل حيث يتم قبول ٢٤ طالب وطالبة وهناك ٤ طلاب احتياطي

ويشارك من الشعبة كلا من الأستاذة/ منى فوزي - نائب مدير تنفيذي شعبة خدمات النقل الدولي والأستاذة / صفاء جلال - مشرف تنفيذي شعبه النقل الدولي

وقالت الدكتورة أميرة شوقي رئيس لجنة التدريب والتدريب العملي بالشعبة إنه يتم اختيار أفضل الطلاب المتقدمين للدراسة في فصل النقل الدولي حتى يكونوا القوة البشرية العاملة في مجال النقل الدولي واللوجيستيات والتي تحتاجها الشركات حيث يتم تدريب الطلاب في الشركات أعضاء الشعبة

وقد تمت المقابلات تحت رعاية مكا من دكتور /عربي أبو زيد - مدير مديرية التربية والتعليم والأستاذ/ جلال عيد -مدير إدارة شرق التعليم والمهندسة / أمل حسان - مدير عام التعليم الفني والأستاذ /فوزي محمد - مدير إدارة التعليم المزدوج والأستاذ / بركات اسماعيل - مدير إدارة التعليم الفني بشرق

والأستاذ / وائل محمود سلام - مدير المدرسة

وبحضور كلا من الأستاذة/ انتصار سعيد - مسنول المهن التجارية والفندقية

بالتعليم المزدوج والأستاذة / وردة محمد ابراهيم -موجة المواد التجارية

والأستاذة / مروي ممدوح - وكالة التدريب والجودة بالمدرسة

وممثلة الجمعيات (الوحدة الوطنية - جمعية رجال الاعمال - جمعية النهضة)



وافق مجلس الوزراء على مشروع قرار رئيس الجمهورية بتخصيص عدد من قطع الأراضي من المساحات المملوكة للدولة ملكية خاصة ناحية محافظة شمال سيناء لصالح الهيئة العامة للموانئ البرية والجافة، وذلك لاستخدامها في إقامة مناطق لوجيستية، تنفيذًا لتوجيهات الرئيس عبد الفتاح السيسي، رئيس الجمهورية، بجعل مصر مركزًا عالميًا للتجارة واللوجيستيات، وتتضمن القطع: أرض بمساحة ٥٩٩٨,٨١ فدان ناحية رفح، وأرض بمساحة ٥١٢٢,٠٧ فدان ناحية العوجة، وأرض بمساحة ٦٠٢٦,٢٨ فدان ناحية الحسنه، وقطعة أرض بمساحة ٦٠٠٠,٥٥ فدان بناحية بئر العبد.



الهندسية
للحاويات
ش.م.م

Your
Trusted
Partner

● Port Operations
● Transportation
● Container Services





-8-

الأستاذ أحمد الوكيل : الإستثمارات السنوية في قطاع اللوجيستيات الداعمة من تخزين ونقل تضاعفت ٥ مرات

بالصور طلاب النقل الدولي
يحصدون ٧ مراكز من العشرة
الأوائل في التعليم الفني على
مستوى محافظة القاهرة

حقق طلاب فصل النقل الدولي بالقاهرة إنجاز كبير حيث حصد طلاب النقل الدولي ٧ مراكز من الأوائل هذا العام بمحافظة القاهرة ضمن العشرة الأوائل في التعليم الفني

وقال الدكتور طارق ابو النور عضو مجلس إدارة الشعبة ومسئول برنامج مبارك كول إنه بفضل دعم إدارة شعبة (شعبة خدمات النقل الدولي) بالفرفة التجارية بالإسكندرية وكذلك تعاون مديري المدارس التي بها فصول النقل الدولي حيث يتم متابعة الطلاب في المدرسة بصفة مستمرة وذلك للوقوف على نقاط الضعف بالمعملية الدراسية وحلها بين إدارة المدرسة والمدرسين والطلاب ... وكذلك متابعة وتسكين الطلاب في الشركات وحل جميع المشاكل بين إدارات الشركات والطلاب .

وكذلك متابعة إدارة المدرسة لعمل مجموعات تقوية بناء على احتياجات الطلبة وحث الطلاب على التفوق والنجاح وعمل المناقصات المستمرة بينهم للوصول إلى ماوصلنا اليه من المركز الأول بين جميع التخصصات الفنية للعام التاسع على التوالي

قال الأستاذ أحمد الوكيل رئيس غرفة تجارة الإسكندرية أن تطوير منظومة التجارة الداخلية، تبدأ من المعلومات، وإنشاء المراكز اللوجستية وخفض تكاليف النقل والتداول، وتنمية التجارة، وهو موضوع تجاهلته مصر لأكثر من نصف قرن، ولكنه بدأ في النهوض في العقد الماضي لتستضيف مصر كبرى السلاسل ومئات العلامات التجارية العالمية.

وأوضح أنه بالأرقام، فقد تضاعفت الاستثمارات السنوية في قطاع التجزئة ٢١ مرة خلال السنوات القليلة الماضية من ٧٩١ مليون جنيه فقط إلى ١٦ مليار و٦٦١ مليون جنيه، كما تضاعفت الاستثمارات السنوية في قطاع اللوجستيات الداعمة من تخزين ونقل ٥ مرات في نفس الفترة من تسعة مليار و٨٠١ مليون جنيه إلى ٥١ مليار و١١٥ مليون جنيه. وأشار إلى أن قطاع التجزئة أصبح هو ثاني مصدر للتوظيف بعد الزراعة بنسبة ١٣% من إجمالي العمالة ويليه الصناعة بنسبة ١٢.٥%، وإذا أضفنا الخدمات اللوجيستية الداعمة من تخزين ونقل يصبح القطاع الأول في التوظيف بنسبة ٢٠.٧%.

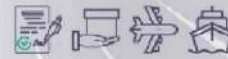
جاء ذلك في أول زيارة لوزير الترمين الدكتور شريف فاروق لغرفة تجارة الإسكندرية



Capable Trustable, Faster Shipping and Logistics Consultant

OUR SERVICES

- DOOR TO DOOR SERVICE
- SHIPPING & LOGISTICS
- STORAGE
- WAREHOUSING
- CUSTOMS CLEARANCE
- PORT OPERATION
- TRANSPORTATION
- CONTAINER SERVICES



+20 1023 811 341
+20 1007 200 344
R.Riad@royal-logistics.net
44 El-Tawfik, Nasr City, Cairo, Egypt
WWW.ROYAL-LOGISTICS.NET



للخدمات اللوجستية

شحن بحري - نقل داخلي - تخليص جمركي



-10-

BIMCO : نمو كبير فى أسطول سفن الحاويات خلال هذا العام هو أسرع نمو فى 15 عاما.



زادت سعة أسطول سفن الحاويات بمقدار 1,6 مليون وحدة مكافئة لعشرين قدم منذ بداية العام الحالي وقال نيلز راسموسن، كبير محلى الشحن فى BIMCO: "مقارنة بالعام الماضى، ارتفعت السعة بنسبة 11% إلى 29,5 مليون وحدة مكافئة لعشرين قدما، وهو أسرع نمو للأسطول فى 15 عاما."

خلال النصف الأول من عام 2024، وصل تسليم السفن الجديدة إلى مستوى مرتفع جديد. تم تسليم ما مجموعه 264 سفينة بسعة إجمالية تبلغ 1,6 مليون وحدة مكافئة لعشرين قدما من أحواض بناء السفن، وهو ما يزيد بمقدار الثلث عن النصف الأول من العام الماضى عندما تم تسجيل الرقم القياسى السابق.

"وعلى الرغم من هذا الرقم القياسى، وإصل أصحاب السفن تقديم طلبات لشراء سفن جديدة. وحتى الآن، تم طلب 63 سفينة بإجمالى سعة 400 ألف وحدة مكافئة لعشرين قدما، وظلت نسبة دفتر الطلبات إلى الأسطول مرتفعة عند 19%، وفقا لتصريح راسموسن.

الشاذلى يمثل قطاع اللوجيستيات

و النقل الدولي فى فعاليات منتدى الأعمال

المصري المصري



شاركت شعبة خدمات النقل الدولي واللوجيستيات بالغرقة التجارية بالإسكندرية فى فعاليات منتدى الأعمال المصري المصري، الذي عُقد بمقر الحكومة فى العاصمة الإدارية الجديدة، وشارك بالمندى مجموعة كبيرة من ممثلى الشركات وغرف التجارة المصرية والصربية. وكبار رجال الأعمال من البلدين و40 شركة من الجانب المصري يمثلون القطاعات الاقتصادية وقد مثل الأستاذ عصام الشاذلى نائب رئيس مجلس إدارة الشعبة قطاع اللوجيستيات والنقل الدولي وقد تم عقد ثم لقاءات ثنائية بين الجانبين من رجال الأعمال الصربيين والمصريين وقد شارك كلا من الدكتور مصطفى مديولى رئيس مجلس الوزراء والسيد ألكسندر فوتشيتش، رئيس جمهورية صربيا فى فعاليات منتدى الأعمال المصري المصري وقال الدكتور مصطفى مديولى: أن "انعقاد منتدى رجال الأعمال المصري-المصري، يؤسس لحقبة جديدة لتعزيز علاقاتنا الاقتصادية المشتركة، بما يتماشى مع الروابط السياسية الاستراتيجية التي تجمع القاهرة وبلجراد، كما أن المنتدى يُعزز التعاون القائم بين بلدينا،

وتابع: لذا يتعين علينا صياغة أهداف عملية وأن نعمل بدأب على تحقيق هذه المستهدفات، معربا عن ترحيبه بتوقيع اتفاقية التجارة الحرة بين مصر وصربيا خلال الزيارة الحالية لفخامة الرئيس فوتشيتش، والتي ستضاعف معدلات التجارة بين بلدينا خلال السنوات الخمس المقبلة مقارنة بـ 100 مليون دولار حاليا.

وأشار الدكتور مصطفى مديولى إلى أن صربيا تعد واحدة من أكبر دول غرب البلقان، كما أنها تعتبر بوابة لعبور البضائع والمنتجات المصرية إلى المنطقة، فضلا عن أن بلجراد يُمكنها أن توفر لمصر العديد من المكاسب الأخرى من خلال "مبادرة البلقان المفتوحة" والتي ستسمح بعبور المنتجات المصرية بدون قيود جمركية، وفي المقابل، تمثل مصر بالنسبة لصربيا بوابة لدخول منتجات البلد الواقع جنوب شرق أوروبا إلى أسواق القارة الأفريقية من خلال اتفاقية "منطقة التجارة الحرة القارية الأفريقية".



PROVIDING SMART
LOGISTICS SOLUTIONS
SINCE 2011



INTERNATIONAL
SHIPPING
INLAND
SHIPPING
EXPORT & IMPORT
CUSTOMS
CLEARANCE
WAREHOUSING
SHIPPING
INSURANCE

SCAN
ME ↓



+20572269109 SALES@ELOMARSHIPPING.COM

aramex
delivery unlimitedCEVA
LOGISTICSarhaba
LOGISTICS

-11-

الوزراء يوافق على إنشاء منطقة حرة خاصة باسم شركة سفاجا لتشغيل المحطات داخل ميناء سفاجا البحري



وافق مجلس الوزراء على مشروع قرار مجلس الوزراء بشأن إنشاء منطقة حرة خاصة باسم شركة " سفاجا لتشغيل المحطات ش.م.م " على قطعة أرض مساحتها ٨١٠ آلاف م^٢، مع رصيف بطول ١١٠٠ م، داخل ميناء سفاجا البحري في مدينة سفاجا بمحافظة البحر الأحمر.

ويأتي ذلك في إطار تنفيذ توجيهات القيادة السياسية بشأن تطوير الموانئ المصرية لتصبح مركزاً عالمياً للتجارة واللوجيستيات، كما يأتي في إطار موافقة القيادة السياسية على خطة وزارة النقل بشأن تطوير الموانئ المصرية بواسطة شركات مصرية وطنية، واستشاريين مصريين؛ لإنشاء البنية التحتية، والتعاون مع الشركات العالمية في تنفيذ البنية الفوقية والإدارة والتشغيل.

ووفقاً لمشروع القرار، تختص هذه المنطقة ببناء وتطوير البنية الفوقية واستخدام وإدارة وتشغيل واستغلال وصيانة وإعادة تسليم محطة متعددة الأغراض، بنطاق ميناء سفاجا البحري، طبقاً لبنود عقد الالتزام، الموقع بين الهيئة العامة لموانئ البحر الأحمر وشركة سفاجا لتشغيل المحطات ش.م.م، بنظام المناطق الحرة الخاصة.

وبموجب مشروع القرار، تلتزم الشركة بتنفيذ المشروع وفقاً للجدول الزمني المقدم من جانبها، وبالإشراطات اللازمة، حيث تستهدف حجم إنتاج سنوي متوقع ٩,٣ مليون طن، إلى جانب توفير العديد من فرص العمل للعمالة الوطنية.

ويوافق على إنشاء منطقة حرة خاصة باسم شركة الدخيلة لمحطة الحاويات



كما وافق مجلس الوزراء على مشروع قرار مجلس الوزراء بإنشاء منطقة حرة خاصة باسم شركة "الدخيلة لمحطة الحاويات ش.م.م" على قطعة أرض مساحتها ٨٤٠ ألف متر مربع، مع رصيف بطول ١٢٠٠ متر، بالرصيف ١٠٠ داخل ميناء الدخيلة بالإسكندرية.

وتختص المنطقة الحرة الخاصة بالعمل في مجال بناء وتطوير البنية الفوقية واستخدام وإدارة وتشغيل واستغلال وصيانة وإعادة تسليم محطة حاويات بالرصيف ١٠٠ بميناء الدخيلة، وتستهدف الشركة حجم إنتاج سنوي متوقع ٢ مليون حاوية مكافئة لحجم ٢٠ قدام، واتاحة العديد من فرص العمل للعمالة الوطنية.

#we carry your dreams

NO MORE EXCUSES
CHOOSE XCEED

EXCEED

XCEED LOGISTICS

☎ +2010 66 707 010 📠 +0222 690 786 📧 info@xceed-logistics.com
🌐 www.xceed-logistics.net 📍 No.3, 1157 Ministers Square, Sheraton Heliopolis, Cairo, Egypt

-12-

الوزراء يوافق على تجديد العمل بالقانون الخاص بإنهاء المنازعات الضريبية



وافق مجلس الوزراء على مشروع قانون بشأن تجديد العمل بالقانون رقم ٧٩ لسنة ٢٠١٦ الخاص بإنهاء المنازعات الضريبية. ويأتي مشروع القانون في إطار جهود الحد من المنازعات الضريبية وسرعة تسويتها وتخفيف الأعباء المالية التي يتحملها ممولو الضرائب واستقرار أوضاعهم ومراكزهم الضريبية والمالية في ظل الأوضاع الاقتصادية التي يمر بها العالم.

كما يأتي مشروع القانون استكمالاً للنهج الذي اتبعته وزارة المالية نحو إقرار سياسة ضريبية تحقق التوازن بين حقوق الخزنة العامة للدولة، وبين حقوق الممولين والمكلفين، وذلك بما يسهم في تحفيز الإنتاج وزيادة الاستثمارات.

لإتاحة الفرصة أمام الممولين والمكلفين بالتقدم بطلبات لإنهاء المنازعات الضريبية المنظورة أو المتداولة أمام لجان الطعن الضريبي والمحاكم على اختلاف درجاتها، كما تم النص على استمرار اللجان المشكلة وفقاً لأحكام القانون رقم ٧٩ لسنة ٢٠١٦ المشار إليه في نظر الطلبات التي لم يفصل فيها، كما تتولى الفصل في الطلبات الجديدة التي تقدم إليها وفقاً لأحكام هذا القانون حتى نهاية شهر يناير ٢٠٢٥.

نقلت ٦ ملايين حاوية

CMA CGM تحقق ١٣,١ مليار دولار إيرادات في

الربع الثاني من العام الحالي ٢٠٢٤



أعلنت مجموعة CMA CGM عن نتائج الربع الثاني من عام ٢٠٢٤، وكشفت عن خسارة في الأرباح على الرغم من أرقام الحجم القوية. وأشارت مجموعة الشحن الفرنسية إلى أنها كانت نشطة هذه المرة في التجارة العالمية وطلب نقل البضائع.

وفي الوقت نفسه، زادت الأحجام المنقولة بشكل كبير مقارنة بنفس الفترة في عام ٢٠٢٣، عندما بدأ الموزعون الأمريكيون في سحب مخزوناتهم، وكذلك الربع الأول من عام ٢٠٢٤. وذلك لأن الناتج المحلي الإجمالي في الدول الغربية ظل مستقرًا، وكذلك الإنفاق الأسري، لكن التضخم تباطأ نتيجة للتدابير النقدية، حسبما أفادت المجموعة.

يعد هذا الطلب جزءاً من مبادرة تحديث أسطول CMA CGM، والتي تهدف إلى تحقيق صافي العائدات كربونية صفرية بحلول عام ٢٠٥٠، مع دخول السفن الخدمة في أواخر عام ٢٠٢٧.

في المجموع، تم نقل ٦ ملايين حاوية نمطية مكافئة لعشرين قدماً في الربع الثاني من عام ٢٠٢٤، وهو ما يمثل زيادة بنسبة ٦,٨ في المائة عن الفترة السابقة من العام.

أبلغت المجموعة عن صافي دخل بلغ ٦٦١ مليون دولار، بانخفاض ٦٧٠ مليون دولار أو ٥١ في المائة عن العام الماضي.

في الربع الثاني من عام ٢٠٢٤، بلغت إيرادات المجموعة ١٣,١ مليار دولار، وهو ما يمثل زيادة بنسبة ٦,٨ في المائة. ويعزى هذا النمو إلى استقرار الإيرادات على أساس سنوي لأعمال الشحن وزيادة الإيرادات لأعمال الخدمات اللوجستية، ويرجع ذلك في المقام الأول إلى إدراج شركة بولوري لوجيستكس منذ فبراير ٢٠٢٤.

بلغ إجمالي الأرباح قبل الفوائد والضرائب والإهلاك والاستهلاك ٢,٤٨ مليار دولار، وهو ما يمثل انخفاضاً بنسبة ٤,٣ في المائة مقارنة بالعام السابق.

بلغت الإيرادات المجمعة من عمليات الشحن البحري ٨,٢٩ مليار دولار للربع، وهو ما يمثل انخفاضاً بنسبة ٠,٨ في المائة عن الربع الثاني من عام ٢٠٢٣.

بلغت الأرباح قبل الفوائد والضرائب والإهلاك والاستهلاك ٢ مليون دولار، بانخفاض ٩ في المائة مقارنة بالربع الثاني من عام ٢٠٢٣.

قال رودولف سعدي، رئيس مجلس الإدارة والرئيس التنفيذي لمجموعة CMA CGM: "في ظل الطلب المستمر، قدمت مجموعتنا أداءً قوياً في الربع الثاني، مع أعمال شحن ديناميكية وركيزة لوجستية متكاملة."

لقد تمكنا من التكيف من خلال إعادة نشر القدرة استجابة للتحديات التشغيلية الناجمة عن الاضطرابات الكبرى على طرق الشحن الرئيسية."

MACRO TRADE
THINKING THE WAY FORWARD

Wael Elhadid CEO 01000103016 225633695 wael.elhadid@macrotradeegypt.com	Rahwan Akhadd Business Development Manager 01067579933 225633695 rahwan.akhadd@macrotradeegypt.com
Ingy Yehia Business Development (Italy) 01025156694 225633695 ingy.yehia@macrotradeegypt.com	Aya Business Development (Italy) 01019955476 225633695 aya@macrotradeegypt.com
Maryam Elmad Operations Manager 01007847847 225633695 maryam.elmad@macrotradeegypt.com	Ayman Bahash MO 01003145559 225633695 ayman.bahash@macrotradeegypt.com

611 first floor al narges building , street 79 front of fatma (harbly mosque, 5th settlement ,new cairo .

رئيس سلامة الغذاء يناقش مع قيادات محطة شركة هاتشسون الصينية بميناء الاسكندرية آليات تسريع زمن الإفراج الجمركي



أكد الدكتور طارق الهويبي رئيس الهيئة القومية لسلامة الغذاء على ضرورة التيسير على المتعاملين مع الهيئة بما يخدم تسهيل حركة التجارة ودعم الصادرات الغذائية المصرية طبقاً لتعليمات القيادة السياسية.

جاء ذلك خلال زيارة تفقدية لميناء الاسكندرية حيث قام بجولة تفقدية بساحة محطة شركة هاتشسون الصينية بميناء الاسكندرية، وتفقد أعمال فتح وفحص الحاويات الغذائية وإجراءات المعايير الظاهرية وسحب العينات من الرسائل الغذائية المختلفة مؤكداً على ضرورة تبسيط إجراءات فحص البضائع المستوردة أو المصدرة

وتم عقد اجتماع مع قيادات شركة هاتشسون الصينية بحضور اللواء وائل رضوان رئيس قطاع العلاقات الحكومية والعلاقات العامة، والمهندس هاني مملوح مدير العمليات، والعقيد مجدي رمضان مدير أمن المحطة.

تناول اللقاء مناقشة آليات تسريع زمن الإفراج الجمركي وكذا حجم أعمال المحطة وطرق تبادل الحاويات، وقد استعرض اللواء وائل رضوان طبيعة عمل الشركة وعدد المحطات التابعة لها موضحاً أن الشركة تعمل بمعدل تبادل مليون حاوية سنوياً وذلك من خلال مينائي الاسكندرية والدخيلة فقط.

الشعبة تشارك في حفل تسليم شهادات دبلوم الفياتا الدولي في الشحن



شاركت الشعبة في حفل تسليم شهادات دبلوم الفياتا الدولي في الشحن عن فرعي مصر الجديد. ١٠١١ الذي نظّمته كلية النقل الدولي واللوجستيات بالقاهرة وذلك تحت رعاية وإشراف الدكتور/ خالد عبدالله السقطي عميد كلية النقل الدولي واللوجستيات بالقاهرة والمشرف العام على برنامج دبلوم الفياتا الدولي مصر الجديد/الذي وينتظم من : دكتورة / هبة الجزائر رئيس قسم لوجستيات النقل مشرف برنامج دبلوم الفياتا/مصر الجديد

قال الدكتور طارق ابو النور عضو مجلس إدارة شعبة خدمات النقل الدولي واللوجستيات بالغرفة التجارية بالإسكندرية في احتفالية تسليم شهادات دبلومة الفياتا بالأصالة عن نفسي وبالتنيابة عن زملائي أعضاء مجلس إدارة شعبة خدمات النقل الدولي بالإسكندرية الممثلة لمنظمة الفياتا العالمية بسويسرا في مصر أتقدم لكم بخالص التهنية بالحصول على شهادة دبلومة الفياتا العالمية والتي تعتبر الخطوة الأولى التي تسبق الهابر فياتا فإلتا فإلتا من حولنا يتغير بسرعة مذهلة ولابد أن نواكب هذا التغيير السريع بالتقدم العلمي والعملية فإلتا فإلتا لكم بتلك الخطوة الإستباقية ولا يسعني هنا إلا أن أتقدم بوافر الشكر والإمتنان والتقدير لجميع السادة الكاترة المحاضرين والذين أسهموا مساهمة فعالة في الوصول بكم إلى هذه الدرجة من الإحترافية وذلك تحت لواء القيادة الحكيمة والرشيده العميد د/ خالد السقطي ولا ننسى القائد المنظم للعملية التعليمية والإدارية السيد الدكتور / مصطفى السباعي الذي أتوجه بأسمى بتقديم أسمى معاني الشكر

أود أن أذكركم بأن حصولكم على هذه الشهادة هي الخطوة الأولى في الطريق الصحيح الذي سلكتموه

YANG MING
(EGYPT)

We Deliver
GOOD For Life..

WWW.YANGMING.COM

Head Office: 3 Fernand Addah St., El-Messalah,
Ramlah Station, Alexandria, Egypt.
TEL: (+203) 4861 239 - 4873878 - 4873951
4872500 - 4869860 - 4855700
FAX: (+203) 4847266 - 4855355 - 4855800
Branches: Port Said - Cairo - Sokhna/Suez - Damietta





النشرة الإخبارية

النقل الدولي

رئيس مجلس الإدارة

المهندس: محمد القاضي



-14-

FIRMA
Logistics

FIRMA INTERNATIONAL
FOR SHIPPING &
CUSTOMS CLEARANCE

RELIABLE SOLUTION FOR MODERN BUSINESS

Your Partner in Seamless Shipping



Domestic
Shipping



Global
Shipping



Express
Delivery



+20 114 222 2990
+20 115 847 4440

firmacorp.com





-15-

قائد القيادة المركزية الأمريكية يعرب عن تقديره لجهود هيئة قناة السويس في إدارة الأزمات والتعامل مع تداعيات التحديات الأمنية في منطقة البحر الأحمر

الفريق اسامة ربيع لوفد أمريكي كبير
قناة السويس سجلت عبور ٢٠١٤٨ سفينة خلال
العام المالي ٢٠٢٣ / ٢٠٢٤



أعرب الفريق أول مايكل كوريليا قائد القيادة المركزية الأمريكية عن تقديره لجهود هيئة قناة السويس في إدارة الأزمات والتعامل مع تداعيات التحديات الأمنية في منطقة البحر الأحمر، مثنيا الجهود المصرية في تأمين المجرى الملاحي لقناة السويس وتطويره بصورة مستمرة بما يدعم الدور الحيوي للقناة. وأكدت السفيرة هيرو مصطفى جارج السفيرة الأمريكية بالقاهرة على ضرورة عودة الاستقرار مرة أخرى إلى المنطقة لضمان استدامة سلاسل الإمداد العالمية وحركة التجارة العالمية، معربة عن أملها في استقرار الأوضاع في القريب العاجل.



أكد الفريق اسامة ربيع أن قناة السويس تعد ركنا رئيسيا لاستقرار واستدامة سلاسل الإمداد العالمية التي تشهد اضطرابا واضحا في الآونة الأخيرة في ضوء التوترات الراهنة في منطقة البحر الأحمر.

جاء ذلك خلال استقبال الفريق اسامة ربيع رئيس هيئة قناة السويس، الفريق أول مايكل كوريليا قائد القيادة المركزية الأمريكية، يرافقه السفيرة هيرو مصطفى جارج سفيرة الولايات المتحدة الأمريكية بالقاهرة، ووفدا رفيع المستوى من مسنولي وممثلي السفارة الأمريكية، وذلك بمقر الهيئة بمبنى الإرشاد بمحافظة الإسماعيلية.

وأوضح رئيس الهيئة أن حركة الملاحة العابرة للقناة تأثرت بشدة من تداعيات أزمة البحر الأحمر حيث دفعت التحديات الأمنية العديد من السفن إلى اتخاذ طرق بديلة للقناة بما انعكس سلبا على معدلات عبور السفن بالقناة، وهو ما انعكس إحصائيات الملاحة خلال العام المالي ٢٠٢٣ / ٢٠٢٤ حيث سجلت عبور ٢٠١٤٨ سفينة بإجمالي حمولات صافية قدرها مليار طن محققة إيرادات قدرها ٧,٢ مليار دولار مقابل عبور ٢٥٩١١ سفينة خلال العام المالي ٢٠٢٣ / ٢٠٢٤ بإجمالي حمولات صافية ١,٥ مليار طن، محققة إيرادات قدرها ٩,٤ مليار دولار.

وتطرق رئيس الهيئة إلى تأثير التوترات الراهنة في البحر الأحمر والتي لا تؤثر على قناة السويس فقط بل أيضا على سوق النقل البحري وحركة التجارة وسلاسل الإمداد العالمية والتي أثبتت بأنه لا يوجد بديل حقيقي لقناة السويس حيث أدى اتخاذ طرق بديلة للقناة إلى زيادة مدة الرحلة البحرية وارتفاع التكاليف التشغيلية، فضلا عن التأثيرات البيئية الضارة مع ارتفاع نسبة الانبعاثات الكربونية، بالإضافة إلى تكبد الموانئ البحرية وتأخر وصول البضائع.

وأشار الفريق ربيع إلى أن قناة السويس مستمرة في دعم عملاتها ومحاولات تقليل تأثير الأوضاع الراهنة من خلال تلبية متطلبات المرحلة عبر التواصل المباشر مع العملاء واستحداث حزمة من الخدمات الملاحية الجديدة لم تكن متاحة من قبل.

وشدد رئيس الهيئة على كفاءة منظومة الأمان والسلامة البحرية للسفن العابرة للقناة من خلال ما تمتلكه الهيئة من خبرات متراكمة في مجالات الإرشاد والإقناذ البحري وخدمات الإصلاح والصيانة وغيرها من الخدمات الملاحية بالإضافة إلى ما تحظى به من تأمين كامل من قبل القوات المسلحة المصرية.

GLOBAL M
Transfer services & Logistics Company
كوبال للخدمات اللوجستية والنقل الدولي

01200001953 | info@globalmshipping.com | 06 63252360

23 Mostafa Kamel St., Intersection with Al-Tamash Street, Al-Sekka al-Hadidi Tower, Sherg, Port Said, In front of Gate 21 in Port Said Port.

GLOBALSHIPPING.COM



نائب وزير النقل: تشغيل المخزن النموذجي بميناء سفاجا خلال ثلاثة أشهر بحد أقصى

موانئ إقتصادية قناة السويس تداولت 5.131 مليون حاوية مكافئة خلال العام المالي 2023-2024



ترأس السيد/ وليد جمال الدين، رئيس مجلس إدارة الهيئة العامة للمنطقة الاقتصادية لقناة السويس، اجتماع مجلس الإدارة الأول للعام المالي الجديد 2024-2025، حيث ناقش المجلس الموقعين المالي والترويجي للهيئة خلال العام المالي الماضي 2023-2024، بالإضافة لاعتماد المجلس لمشروعات جديدة يجري العمل على تنفيذها بالمرحلة المقبلة بالمناطق الصناعية والموانئ.

هذا وقد عقد الاجتماع بحضور: السادة وزراء النقل والصناعة، والتخطيط والتعاون الدولي، والتجارة والاستثمار، والإسكان، ومحافظي بورسعيد، والسويس، والإسماعيلية، والرئيس التنفيذي لهيئة الاستثمار، وعدد من قيادات المنطقة الاقتصادية، وأعضاء مجلس الإدارة من ذوي الخبرة الفنية والقانونية.

وخلال الاجتماع عرض رئيس المنطقة الاقتصادية الموقف المالي للهيئة خلال العام المالي 2023-2024 موضحاً نجاح الهيئة في تحقيق إيرادات إجمالية بقيمة 8,25 مليار جنيه بزيادة قدرها 36% عن العام المالي 2022-2023 الذي حققت خلاله الهيئة إيرادات إجمالية بقيمة 6,07 مليار جنيه، كما حققت الهيئة فائضاً عاماً بمبلغ 5,42 مليار جنيه في العام المالي 2023-2024 مقارنةً بفائض العام السابق البالغ 4,08 مليار جنيه، بزيادة قدرها 33%.


فيما حققت موانئ الهيئة خلال العام المالي 2023-2024 أحجام تداول إجمالية بلغت 36,5 مليون طن طاقة محفقة من البضائع العامة غير المحواة، بزيادة 43,14% عن عام 2022-2023 الذي حققت خلاله 25,5 مليون طن طاقة محفقة، فضلاً عن تداول 5 مليون و 131 ألف حاوية مكافئة بموانئ الهيئة خلال العام المالي 2023-2024.

قام اللواء بحري نهاد شاهين، نائب وزير النقل للنقل البحري، بزيارة لميناء سفاجا حيث وجه بتشغيل المخزن النموذجي بميناء سفاجا خلال ثلاثة أشهر بحد أقصى والذي يأتي كجزء من خطة الوزارة لتعزيز القدرات التخزينية لميناء سفاجا، وذلك عبر توفير مساحة تخزين رأسية متطورة تساهم في زيادة كفاءة عمليات التخزين وتقليل الزمن اللازم لنقل البضائع، حيث تم تجهيز المخزن بأحدث التقنيات والمعايير الدولية لضمان أفضل مستويات الأمان والجودة في تخزين ونقل البضائع.


وتم خلال الجولة التفقدية تقديم شرح مفصل حول آلية عمل المخزن وأهميته في تحسين عمليات التخزين وتقليل التكاليف، كما تم استعراض الفوائد المتوقعة من المشروع، والتي تشمل زيادة القدرة الاستيعابية للميناء، وتحسين سرعة وكفاءة عمليات نقل البضائع، مما يعزز من قدرة الميناء على استقبال ومناولة عدد أكبر من السفن والشاحنات.

ووجه شاهين بضرورة اسناد إدارة المخزن إلى شركات متخصصة في التخزين الرأسي، على أن يتم بدء عمليات التشغيل في غضون ثلاثة أشهر كحد أقصى.





TOP LOGISTICS



“

SEA FREIGHT
AIR FREIGHT
INLAND FREIGHT
CUSTOM CLEARANCE
DOOR TO DOOR

”

TEL: 03 4873637 / MOB: 01202009684
INFO@TOPLOGISTICS-EG.COM
WWW.TOPLOGISTICS-EG.COM



-17-

رئيس الوزراء: لدينا طرقاً تمكننا من التحرك من مصنع في مدينة العاشر من رمضان إلى ميناء السخنة في نصف ساعة

أكد الدكتور مصطفى مدبولي، رئيس مجلس الوزراء، إنه بدون شبكات الطرق التي نفذتها الدولة لم يكن أي مستثمر ليأتي للاستثمار في مصر، موضحاً أن المستثمر يهتم بحجم البنية الأساسية بالدولة ومدى قدرتها على تدبير احتياجاته من الطاقة كالكهرباء والغاز، والمياه، والصرف الصحي والصناعي، والطرق، مجدداً التأكيد على أهمية البنية الأساسية لأي مستثمر إلى جانب جهود تبسيط الإجراءات.

أضاف رئيس الوزراء في جلسة حوارية مطولة ضمت عدداً من رؤساء التحرير والإعلاميين بمقر الحكومة بمدينة العلمين الجديدة، أن لدينا طرقاً تمكننا من التحرك من مصنع في مدينة العاشر من رمضان إلى ميناء السخنة في نصف ساعة، ونمتلك قطارات وشبكات السكك الحديدية اللازمة لنقل البضائع، بالإضافة إلى الموانئ، منوهاً بأن هذا هو ما يصنع الفارق بين الدول وأن مصر تمكنت من أن تكون دولة جاذبة للاستثمارات، وقال: حان الوقت للاستفادة من عوائد هذه البنية الأساسية خلال الفترة القادمة، فهذه الموضوعات لا تتم بين عشية وضحاها، بل تحتاج إلى فترات طويلة، فإتلاً: فمع حجم الأرصدة التي تمت في الموانئ، استطعنا اجتذاب كل الشركات العالمية للعمل على تشغيل تلك الأرصدة والموانئ، وأصبحت مصر -كما كنا ندرس في مدارسنا، أنها مركز لوجستي للعالم ومركز للنقل ومكان جغرافي متميز- قادرة على الاستفادة بحق من موقعها الجغرافي.

رويتزر: نائب مدير قناة بنما يؤكد القناة عادت إلى طبيعتها عملياً



ذكرت وكالة رويترز في تقرير لها نقلًا عن نائب مدير قناة بنما إن القناة تتوقع زيادة عدد الفترات الزمنية اليومية لعبور السفن إلى 36 من 34 حالياً بدءاً من سبتمبر مع السماح للسلطات بتخفيف القيود المفروضة بسبب الجفاف.

وقالت إسبينو لرويتزر إن القناة ستظل قادرة على المنافسة حتى لو اكتسبت المشاريع التي تهدف إلى ربط المحيط الأطلسي والمحيط الهادئ سرعة في كولومبيا والمكسيك، وهي المشاريع التي وصفها بأنها "مكتملة".

إن خط السكك الحديدية للشحن عبر المحيطات في جنوب المكسيك هو من بين مشاريع التنمية الاقتصادية المميزة للرئيس أندريس مانويل لوبيز أوبرادور، بينما في كولومبيا، كان ممر بري يربط المحيطات محل نقاش لسنوات.

وأضافت: "هنا لدينا سوق متنوع للغاية، والعديد من القطاعات التي لا يتمتع بها الممر البري بالمرحلة أو التوافر لنقل العديد من القطاعات كما نفعل".

وقال إسبينو إن القناة تسعى إلى تعزيز قدرتها التنافسية التشغيلية، على الرغم من أن أولويتها هي البحث عن مصادر مياه جديدة.

ولهذه الغاية، تخطط سلطات القناة لبناء خزان جديد في غضون ست سنوات بتكلفة تبلغ حوالي 1,6 مليار دولار، مما سيوفر للممر ما يكفي من المياه لمواصلة التشغيل.

وشهدت بنما ثالث أكثر أعوامها جفافاً على الإطلاق في عام 2023 مما أدى إلى خفض منسوب مياه القناة وإجبار سلطاتها على الحد من عدد السفن التي تستخدم الممر المائي الذي يربط بين المحيطين الأطلسي والهادئ.

في بعض الأحيان اصطف أكثر من 100 سفينة في وقت واحد وانتظرت ما يصل إلى 21 يوماً لاستخدام القناة المسؤولة عن حوالي 5% من الشحن العالمي.

وقال نائب المدير إيليا إسبينو في مقابلة الآن (العملية) عادت إلى طبيعتها عملياً، لدينا 34 عبوراً (يومياً) وفي الخامس من أغسطس سنزيد إلى 35 عبوراً... في سبتمبر ستكون قادرين على الزيادة إلى 36".

"في الوقت الحالي، نحن على المسار الصحيح"، قال إسبينو.

سمح وصول موسم الأمطار المبكر في الأسابيع الأخيرة للسلطات بزيادة عدد السفن المسموح لها بعبور القناة.

وأضاف إسبينو: "في الصيف، لا يمثل الهدف في الاضطرار إلى تقليل عدد فترات العبور، فقط المسودة كما نفعل كل عام (...). والحصول على نشاط عبور طبيعي اعتباراً من سبتمبر".

<https://gpcaptain.com/panama-canal-looks-to-boost-transits-in-september-as-rains-come-early/>



Arab Ocean Shipping

Freight to The World.

In today's dynamic business landscape, streamlined logistics play a pivotal role in ensuring the success of global trade. At ARAB OCEAN SHIPPING, we pride ourselves on being your trusted partner in freight forwarding, offering a comprehensive range of services to meet your shipping needs.

Our Services

- Sea Freight
- Air Freight
- Inland Freight
- Customs Clearance
- Overseas
- Export License
- Import License
- Tracking System

araboceanshipping.com | arab_ocean_shipping | 01013015044 - 01097404695
info@aoxgy.com

زيادة ٣٩٪... موانئ البحر الأحمر تتداول ٦٣٠ ألف طن بضائع عامة خلال شهر يونيه الماضي

حققت الهيئة العامة لموانئ البحر الأحمر تداول ٦٣٠ ألف طن بضائع عامة بموانئ الهيئة خلال شهر يونيه الماضي بنسبة زيادة ٣٩% عن الفترة المثلثة للعام الماضي حيث سجلت الصادرات تفوق ملحوظ بكمية تداول ٤٢٠ ألف طن بنسبة زيادة ٧٣% عن صادرات الفترة المثلثة للعام الماضي ٢٠٢٣. كما حققت زيادة بنسبة ٥٠% عن الواردات خلال نفس الفترة التي سجلت ٢١٠ ألف طن، حيث شهد ميناء سفاجا تداول ٤٤٨ ألف طن بضائع بنسبة زيادة ٣٨% عن الفترة المثلثة للعام الماضي بكمية وارد ١٧٦ ألف طن وصادر ٢٧٢ ألف طن. بينما شهد ميناء السويس تداول ٤٧ ألف طن بنسبة زيادة ٢٠٣% عن الفترة المثلثة للعام الماضي بكمية وارد ١٠٠٠ طن وصادر ٤٦ ألف طن بضائع، فيما شهد ميناء نويبع تداول ٧٠ ألف طن بضائع بنسبة زيادة ٥٣% عن الفترة المثلثة للعام الماضي بكمية وارد ١٠ آلاف طن وصادر ٦٠ ألف طن بضائع، واستقبل ميناء الزيتيات ٢٣ ألف طن بروبيلين وسولار، بينما شهد ميناء الحمرابين تصدير ٤٢ ألف طن فوسفات.

وقال اللواء مهندس محمد عبد الرحيم، رئيس الهيئة، بأن زيادة طاقة تداول البضائع وزيادة الصادرات جاءت نتيجة لتقليل زمن الإفراج الجمركي وأعمال التطوير التي شهدتها الموانئ، وأضاف أن الجهود الكبيرة التي بذلتها الدولة على مدى السنوات الماضية أسفرت عن تنفيذ مشروعات ضخمة في مختلف المجالات، والتي تهدف جميعها إلى تنمية الصادرات وتأهيل البنية التحتية في مصر.

لربط الموانئ في الصين بالموانئ الأوروبية
إنطلاق سفن الحاويات الصينية عبر القطب الشمالي
لتجنب البحر الأحمر

انطلقت سفينتان صينيتان لنقل الحاويات في رحلتها إلى القطب الشمالي. وتعتزم السفينتان استخدام طريق بحر الشمال الروسي كاختصار لربط الموانئ في الصين بوجهات في أوروبا. حيث يسمح طريق القطب الشمالي للمشغلين بتجنب المياه المضطربة في البحر الأحمر دون الانحراف عن طريق رأس الرجاء الصالح.

وقد غادرت السفينة Xin Xin Hai 1 ميناء تاكياج بالقرب من شنغهاي في ٥ يوليو، ومنذ ذلك الحين مرت عبر مضيق بيرينغ إلى طريق بحر الشمال. يمكن للسفينة التي يبلغ وزنها ٢١٢٧٩ طنًا أن تحمل ١٢٢٠ حاوية قياسية.

في حين أن أجزاء من الطريق خالية بالفعل من الجليد البحري في الصيف، فإن الظروف الأكثر تحديًا في بحر سيبيريا الشرقي تتطلب مرافقة كاسحة الجليد للسفينة الخفيفة من فئة الجليد.

تتم مرافقة Xin Xin Hai 1 حاليًا بواسطة كاسحة الجليد النووية Sibir. وفي الوقت نفسه، تتبعها شقيقتها Xin Xin Hai 2 بعد حوالي أسبوع. غادرت السفينة التي يبلغ وزنها ٢٩٠٠٨ طنًا من ميناء ريزهاو الصيني في منتصف يوليو وهي الآن في طريقها إلى مضيق بيرينغ.

تدير شركة New New Shipping Line السفن. بدأت الشركة العمل في القطب الشمالي الصيف الماضي وأكملت سبع رحلات بين يوليو وديسمبر، بما في ذلك رحلة مثيرة للجدل قامت بها السفينة NewNew Polar Bear مما أدى إلى إلحاق الضرر بالبنية التحتية تحت الماء في بحر البلطيق. هذا الصيف تهدف إلى توسيع عملياتها.

تتجه كلتا السفينتين إلى ميناء أرخانجيلسك في شمال غرب روسيا قبل السفر نحو الموانئ في بحر البلطيق. كما حصلت العديد من سفن الحاويات من طراز Panamax، القادرة على حمل حوالي ٥٠٠٠ حاوية نمطية، على إذن للإبحار على طول الطريق. ستصبح أكبر سفن نقل الحاويات التي تعبر الطريق.

ومن بين شركات الشحن الغربي الكبرى في العالم، تظل شركة Maersk الدنماركية الشركة الوحيدة التي أكملت رحلة عبر طريق القطب الشمالي. فقد أكملت سفينة التغذية Venta Maersk عبور القطب الشمالي في أغسطس ٢٠١٨. حتى قبل الحرب الروسية الأوكرانية في عام ٢٠٢٢، تراجعت شركات التشغيل بما في ذلك MSC وCMA CGM وHappag Lloyd علنًا عن استخدام الطريق لأسباب أمنية. وأكدت MSC قرارها مؤخرًا في الأسبوع الماضي.

CAPITAL
LOGISTICSBEST TRUCKING
SERVICETEL: 034853817 MOB: 01202009684
INFO@CAPITALLOGISTICS-EG.COM
WWW.CAPITALLOGISTICS-EG.COM



تحالف تشغيل محطة حاويات تحيا مصر ١ بميناء دمياط يناقش الإعداد لوصول السفن الناقلة للمعدات والأوناش الخاصة بأرصفة المحطة

جدير بالذكر أن شركة دمياط أليانس التي تضم (هاباج لويد ألمانيا - يوروجيت ألمانيا - كونتشيبي إيطاليا) هي المسؤولة عن تشغيل محطة حاويات تحيا مصر ١ بميناء دمياط والتي ستصل طاقتها إلى ٣,٥ مليون حاوية مكافئة وبأطوال أرصفة ١٩٧٠ م وعمق ١٨ م وساحة خلفية ٩٢٢ ألف م^٢ ، وسيساهم المشروع في زيادة طاقة تداول الحاويات بميناء دمياط بمقدار ٣,٥ مليون حاوية مكافئة .. كما يأتي في إطار تنفيذ الممر التنموي (طنطا - المنصورة - دمياط اللوجستي المتكامل) ، وقد تم الانتهاء من البنية التحتية للمشروع وتسليمها لتحالف التشغيل وجارى حالياً استكمال البنية الفوقية تمهيداً لفتح المحطة .

استقبل اللواء بحري أ.ح / طارق عدلي عبد الله رئيس مجلس إدارة هيئة ميناء دمياط وقدا من شركة دمياط أليانس (تحالف تشغيل محطة حاويات تحيا مصر ١) ضم رئيس شركة دمياط أليانس و رئيس قطاع المحطات بشركة هاباج لويد و رئيس فرع هاباج لويد مصر والسادة مديرو التشغيل و المدير المالي بشركة دمياط أليانس .

كما ناقش الجانبين المواعيد المقررة لوصول السفن الناقلة للمعدات والأوناش الخاصة بأرصفة المحطة و التنسيق الكامل للإجراءات الخاصة بإنزال الأوناش بأمان .

كما ناقشوا جهود وزارة النقل في تطوير وتحديث البنية الأساسية للطرق وخطوط السكك الحديدية باعتبارها من وسائل النقل المتعددة التي يتميز بها ميناء دمياط والتي سيكون لها دوراً هاماً في تشغيل محطة الحاويات تحيا مصر ١ والتي تعد ركيزة الممر التنموي (طنطا - المنصورة - دمياط اللوجستي المتكامل) .

بسبب أزمة البحر الأحمر.. شركات الحاويات ترفع اسعار شحن الحاويات من الهند لأوروبا بمعدل كبير



يواجه المصدرون الهنود الذين يرسلون البضائع إلى أوروبا أسعار شحن أعلى بكثير في الشهر المقبل، حيث أن خطوط الحاويات لديها بالفعل سفن مكتظة بالأسابيع المقبلة.

ونجحت شركات النقل في رفع الأسعار الفورية وأسعار الشحن بجميع أنواعها (FAK)، بعد أن شهدت بعض الاتجاهات المخففة من الارتفاعات الناجمة عن أزمة البحر الأحمر قبل شهرين.

سترفع الإعلانات الأخيرة الصادرة عن شركات الشحن الكبرى لشهر أغسطس أسعار FAK من الهند إلى شمال أوروبا إلى أكثر من ٥٥٠٠ دولار أمريكي لكل حاوية، وهي مستويات قياسية جديدة بعد الزيادة المرتبطة بالوباء.

قالت MSC إنها ستزيد الأسعار من Nhava Sheva و Ennore و Kolkata إلى ٥,٥٠٠ دولار أمريكي لكل حاوية مكافئة و ٥,٨٠٠ دولار أمريكي لكل وحدة FEU، اعتباراً من ١ أغسطس. وبالنسبة للشحنات إلى فالنسيا، سيكون مقياس FAK هو ٦,٢٠٠ دولار أمريكي و ٦,٥٠٠ دولار أمريكي، على التوالي، من نفس التاريخ، بحسب الشركة السويسرية/الإيطالية.

قامت شركة النقل البحري الفرنسية CMA CGM بإعادة ضبط أسعار FAK الخاصة بالتجارة من الهند إلى شمال أوروبا والبحر الأبيض المتوسط إلى مستوى أعلى - ٦,٥٠٠ دولار أمريكي لكل حاوية جافة بطول ٢٠ قدماً / ٤٠ قدماً، بدءاً من ١ أغسطس.

وفقاً لوكلاء الشحن المحليين، فإن المساحة المتوفرة من الهند إلى شمال أوروبا محدودة للغاية بالنسبة للرحلات الأسبوعية المباشرة القادمة خلال النصف الأول من أغسطس.

ومن خلال الاستفادة من سنياريو العرض والطلب غير المتوازن، قامت شركات النقل أيضاً بتطبيق رسوم إضافية إضافية لضمان المساحة - بدءاً من 300 دولار أمريكي إلى ٥٠٠ دولار أمريكي لكل حاوية.

ستبدأ شركة Hapag-Lloyd في فرض رسوم إضافية لحالات الطوارئ على مساحة الطوارئ

(ESC) بقيمة ٥٠٠ دولار أمريكي لكل حاوية نظمية/وحدة Feu على الشحنات من شبه القارة الهندية إلى شمال/جنوب أوروبا.

وقالت شركة النقل الألمانية في إشعار للعملاء: "إن ESC ينطبق على جميع الرحلات البحرية بدءاً من ١ أغسطس وحتى إشعار آخر."

ارتفعت أحجام الحاويات في مينائي نافا شيفا وموندر الهنديين المزدحمين بوتيرة ملحوظة في الأسابيع الأخيرة، مما تسبب في ازدياد على الجانب الأرضي وأوقات دوران أطول لسائقي الشاحنات.

وشهدت صادرات الهند السلعية من حيث القيمة في يونيو زيادة محترمة بنسبة ٢,٥% على أساس سنوي، لتواصل الارتفاع الذي شهدته منذ بداية السنة المالية ٢٠٢٤-٢٠٢٥ في أبريل.

ومع ذلك، يعتقد اتحاد منظمات التصدير الهندية (FIEO) أن الاضطرابات المستمرة في سلسلة التوريد قد عاقت وتيرة التوسع التجاري.

ARKAS

EGYPT S.A.E.

Your Reliable Partner

ALEXANDRIA: 3, Yousef Agha St., El Messallah Ramlieh Station, Alexandria, Egypt. Tel: (+2 03) 4860500 Fax: (+2 03) 4860680	CAIRO: 27, El Hajar St., Heliopolis, Cairo, Egypt. Tel: (+2 02) 24559888 Fax: (+2 02) 24559887	PORT SAID: 77 El Gomharia St., El Salam Tower In Front Of El Salam Mosque, Port Said, Egypt. Tel: (+2 066) 3236180, 3236183 Fax: (+2 066) 3236597	DAMIETTA: Investment Building, 1st Floor, Damietta Port, Damietta, Egypt. Tel: (+2 057) 2290221, 2291221 Fax: (+2 057) 2291221
SUEZ: 34, El Gesh St., El Zahraa Tower, Suez, Egypt. Tel: (+2 062) 3198822 Fax: (+2 062) 3198822			

www.arkas-egypt.com

تعزيز قدرتها التنافسية في السوق العالمية مجموعة أسيايد بسلطنة عمان تستحوذ على شركة شحن عالمية

نزاع بقيمة 27 مليون دولار بين شركتين
شحن في أمريكا بسبب كلمتين في عقد
إستئجار سفينة

العبارة الواردة في العقد: "Allseas Global Management Limited" تضمن أن الضامن - AGML - سيقدم ضماناً في شكل نوع من الأدوات الإضافية (الموقوفة)، ولكن فقط إذا اتفق الطرفان على شروط هذه الأداة في شكل نوع من الأدوات الإضافية (الموقوفة)". وفقاً للقاضي كريستوفر هاتوك كيه سي.

في حين زعم محامو "SFL" أن تضمن شركة AGML أداء المستأجر - وأن هذه الصياغة تُفسر بشكل صحيح على أنها وعد بالضمان المقصود منه أن يكون فعالاً دون مزيد من الاتفاق أو الشكليات".

وخلص القاضي هاتوك كيه سي إلى أن الفهم الطبيعي للغة العمل يجب أن يسود، واستشهد بعدد من الحالات ذات السوابق.

"من وجهة نظري، من الواضح أن AGML قد قبلت أنه سيتعين عليها تقديم ضمانات للشركات تتجاوز ما توفره "AGPL"، كما استنتج القاضي هاتوك.

وفي التوصل إلى هذا الاستنتاج، قرر أن AGML كانت مسؤولة عن تكاليف الإيجار للفترة المتعاقد عليها، حيث تم تسليم السفينة إلى المالكين قبل فترة 24 شهراً، حيث اتفقت أسعار الشحن، وأصبحت خدمة China Express غير قابلة للاستمرار.

<https://container-news.com/allseas-green-ace-ruling-a-tale-of-two-definitions/>

نشبت نزاعاً بقيمة 27 مليون دولار أمريكي تم تسويته على تعريف كلمتين قصيرتين، "أن تكون"، حيث حددتها شركة Allseas Global Management Logistics (AGML) على أنها في وقت ما في المستقبل، وزعمت شركة SFL المالكة أنها في هذه الحالة تؤكد الاتفاق.

دخلت شركة AGML ومالك السفينة، شركة Fredriksen SFL، في مفاوضات مطولة بشأن استئجار سفينة Green Ace التي تبلغ سعتها 1750 وحدة مكافئة لعشرين قدماً من الشركة النرويجية إلى شركة Allseas Global Project Management (AGPM) التابعة لشركة الخدمات اللوجستية في المملكة المتحدة.

أرادت شركة AGPM استئجار سفينة Green Ace للعمل على خدمة China Express الخاصة بها خلال الأيام المبهجة التي أعقبت الوفاء مباشرة في عام 2022.

أثناء عملية إبرام الاتفاقية، أصرت شركة SFL على الحصول على ضمان للاستئجار، إما ضمان بنكي أو ضمان من شركة AGML باعتبارها الشركة الأم للمستأجر.

رفضت شركة AGML تقديم الضمان، ولكن بعد ذلك، بدأ أن المزيد من رسائل البريد الإلكتروني بين السماسرة والملاك والمستأجرين مهدت الطريق لإتمام الصفقة.

ومع ذلك، تزعم شركة AGML أن

استحوذت مجموعة أسيايد، الشركة العالمية الرائدة في مجال الخدمات اللوجستية المتكاملة في سلطنة عمان، على شركة سكاى بريدج فرايت سوليوشنز (SFS)، وهي شركة شحن عالمية.

وتمثل هذه الخطوة أول استحواذ دولي للمجموعة في أنشطة الخدمات اللوجستية الأساسية، وتمثل خطوة استراتيجية لتوسيع بصمة أسيايد بشكل كبير من خلال العمليات النشطة في مراكز التجارة الرئيسية والاقتصادات الرئيسية في الصين والهند والولايات المتحدة ومجلس التعاون الخليجي (البحرين والكويت وعمان وقطر والمملكة العربية السعودية والإمارات العربية المتحدة)، بدعم من الوصول غير المقيد إلى شبكة SFS التي تغطي أكثر من 90 منطقة جغرافية عبر ست قارات.

بعد استحواذ مجموعة أسيايد عليها، أصبحت شركة SFS رائدة في مجال توفير حلول الشحن تقدم خدمات الشحن الجوي والبحري والبري بالإضافة إلى التخزين والتوزيع.

توتهدف أسيايد من خلال هذا الاستحواذ إلى تعزيز قدرتها التنافسية في السوق العالمية من خلال تعزيز قدراتها الشاملة في تقديم خدمات لوجستية متعددة الوسائط لتلبية احتياجات العملاء المتطورة.



إعلان

شركة وورمز الإسكندرية لخدمة البضائع تنجح في إدارة عملية
تفريغ الباطرة التونسية اوليس للمساعدات الإنسانية في ميناء دمياط

مؤخراً، قامت شركة وورمز الإسكندرية لخدمة البضائع بإدارة عملية تشغيل وتفريغ للباطرة اوليس التونسية للمساعدات الإنسانية في ميناء دمياط بجمهورية مصر العربية. وقد تم تعيينها من قبل الشركة التونسية للملاحة (CTN) لتكون وكيل السفن والبضائع، حيث أظهرت سلطات ميناء دمياط وشركة وورمز الإسكندرية لخدمة البضائع قدراتهم الاستثنائية في التعامل مع عمليات تشغيل السفن والباطرة المعقدة تحت ظروف ضاغطة.

تعمل الباطرة حوالي 1609 طن من المساعدات الطبية والإنسانية الحيوية للشعب الفلسطيني، وتشمل وحدات رعاية صحية، سيارات إسعاف، مولدات كهربائية، إمدادات غذائية، مستلزمات طبية، أدوية، وضروريات للأطفال. تم تنسيق هذه المساعدات من قبل الحكومة التونسية والهيئات الإنسانية، بالتعاون مع السلطات المصرية والهيئات المصرية. وإدراكاً لأهمية الهدف الإنساني للباطرة، أكملت سلطات وفريق التشغيل ميناء دمياط وشركة وورمز الإسكندرية عملية تشغيل الباطرة وتفريغ المساعدات بأكملها و تعامل فريق التشغيل مع عمليات الباطرة باحترافية، بما في ذلك الإشراف على التفريغ، والمعانة، والإجراءات الجبركية، مما يضمن عملية سلسة وفعالة. في وقت قياسي بلغ ثماني ساعات، مما سمح للباطرة بالإبحار والمغادرة في نفس اليوم وضمان وصول المساعدات إلى غزة عبر معبر رفح في أقصر وقت ممكن.

كانت السفينة من المتوقع أن ترسو في 27 يوليو. وبفضل الجهود الاستثنائية لسلطات ميناء دمياط بالتنسيق مع السفارة التونسية في مصر، تم السماح للباطرة بالرسو في وقت قياسي عند

وصولها في 25 يوليو تحت شعار التضامن الإنساني (. على الرغم من الجدول الزمني المتسارع، أكمل فريق شركة وورمز الإسكندرية لخدمة البضائع بكفاءة جميع الإجراءات اللازمة، وسهل عملية تشغيل الباطرة وتفريغ المساعدات، وضمان تلبية جميع المتطلبات للباطرة وطاقمها.

وكان نجاح هذه العملية بحضور كلا من المسؤولين من السلطات المصرية رفيعة المستوى والسفير التونسي في مصر، السيد محمد بن يوسف، كما حضر ممثلو الهلال الأحمر التونسي والهلال الأحمر المصري، مما يكد على التعاون المشترك في هذه المهمة الإنسانية.

هذا الإنجاز لا يبرز فقط التفوق التشغيلي لهيئة ميناء دمياط وشركة وورمز الإسكندرية لخدمة البضائع، بل يؤكد أيضاً الأبرار والالتزام بالقضايا الإنسانية، إلى جانب النجاح المحقق كانت شركة وورمز الإسكندرية لخدمة البضائع فخورة بالمشاركة في هذه المهمة الإنسانية، وتقديم المساعدات للاخوة الفلسطينيين



-21-

حسن علام القابضة تفوز بعقد مهم لتطوير ميناء نيوم بالسعودية



فازت شركة حسن علام القابضة بعقد مهم لتطوير ميناء نيوم الواقع في أوكساجون شمال غرب المملكة العربية السعودية. تم منح العقد بالتعاون مع شركة السيف للمقاولات الهندسية وشركة تشاينا هاربور إنجنيرنج العربية. ستكون شركة حسن علام للإنشاءات السعودية، التابعة لشركة حسن علام القابضة، مسؤولة عن المشاركة في المشروع، والذي يتضمن عقد هندسة وشراء وبناء لتطوير محطة الحاويات ١ ومنطقة الخدمات البحرية في ميناء نيوم.

يشمل هذا التصميم وبناء جميع مباني MSA و T1، بالإضافة إلى البنية التحتية ومنطقة الدخول إلى المحطة الجديدة، والتي من المقرر افتتاحها في عام ٢٠٢٥.

نطاق المشروع عقد هندسة وشراء وبناء لتطوير محطة الحاويات ١ ومنطقة الخدمات البحرية (MSA) في ميناء نيوم، والذي يغطي تصميم وبناء جميع مباني MSA و T1، بالإضافة إلى البنية التحتية ومنطقة الدخول إلى المحطة الجديدة، المقرر افتتاحها في عام ٢٠٢٥.

وقالت شركة حسن علام للإنشاءات عبر موقعها على الإنترنت تفخر شركة حسن علام القابضة بالإعلان عن فوز شركتها التابعة، شركة حسن علام للإنشاءات السعودية، بالشراكة مع شركة السيف للإنشاءات الهندسية وشركة تشاينا هاربور إنجنيرنج العربية، بعقد رئيسي من ميناء نيوم الواقع في أوكساجون، شمال غرب المملكة العربية السعودية. يشمل نطاق

مشروع مصر للهيدروجين الأخضر باقتصادية قناة السويس يفوز بعقد بقيمة ٣٩٧ مليون يورو لتوريد الأمونيا المتجددة للاتحاد الأوروبي



أكدت إقتصادية قناة السويس ، نجاح مشروع مصر للهيدروجين الأخضر بالمنطقة الصناعية المتكاملة بالسخنة في حسم عقد بقيمة ٣٩٧ مليون يورو ضمن مزاد مؤسسة H2Global لتوريد الأمونيا المتجددة للاتحاد الأوروبي، حيث سيتم توفير إمدادات الأمونيا المتجددة من مصر بسعر ألف يورو للطن حتى عام ٢٠٢٣، والتي سيتم إنتاجها اعتماداً على استخدام الهيدروجين الأخضر.

ويعد مزاد مؤسسة H2Global التجريبي بمثابة مبادرة تمولها الوزارة الفيدرالية الألمانية للشؤون الاقتصادية وحماية المناخ، وبناء على هذا العقد؛ يتم توريد كميات من الأمونيا المتجددة تبدأ من مستوى محتمل يصل إلى ١٩٥٠٠ طن في عام ٢٠٢٧، مع إمكانية أن ترتفع الكميات بعد ذلك في المجمل إلى مستوى محتمل يصل إلى ٣٩٧٠٠٠ طن بحلول عام ٢٠٣٣ وذلك على أساس سعر ألف يورو للطن، وأكد السيد وليد جمال الدين، رئيس الهيئة العامة للمنطقة الاقتصادية لقناة السويس، أن المنطقة الاقتصادية لديها التزام تام نحو تحقيق مستهدفات الدولة المصرية، وتنفيذ توجيهات القيادة السياسية فيما يتعلق باستراتيجية توطین صناعة الوقود الأخضر، وتصديره للأسواق الإقليمية والدولية، وذلك من خلال التعاون مع مؤسسات الدولة المصرية المعنية بتسريع وتيرة الإنتاج، وتوفير الطاقة المتجددة والبنية التحتية اللازمة لإقامة هذه المشروعات، كما يتم العمل أيضاً على استغلال مقومات إقتصادية قناة السويس لتوطین الصناعات المكملّة لصناعة الوقود الأخضر من توربينات رياح، والواح شمسية، ومحطات كهربائية، وكل هذه الجهود تمت بالتوازي مع التعاون مع المؤسسات الدولية لدعم تمويل وإنتاج ووضع خطط تسعير صناعة الوقود الأخضر، لتلبية الاحتياج العالمي نحو تنويع مصادر الطاقة وخفض انبعاثات الكربون.

وأضاف السيد وليد جمال الدين أن توافر مصادر الطاقة المتجددة والعمالة المدربة وجاهزية البنية التحتية حققت الريادة لمصر في مجال إنتاج الطاقة الخضراء، وأعطت ميزة تنافسية لشركتنا في هذا المجال، وأكدت على قدرة مصر في تعظيم الاستفادة من إمكانياتها وعزمها على تحقيق رؤيتها، كما أشار إلى أن الدولة المصرية تبذل جهوداً حثيثة لتوطین صناعة الوقود الأخضر من خلال إنشاء مجلس أعلى للهيدروجين الأخضر، بالإضافة إلى إصدار تشريعات خاصة تتعلق بإنتاج الوقود الأخضر والمشاركة في البنية التحتية والصناعات المغذية اللازمة له.

والجدير بالذكر أن مشروع "مصر للهيدروجين الأخضر" تم تدشينه خلال قمة المناخ COP27 التي استضافتها مصر بمدينة شرم الشيخ في نوفمبر ٢٠٢٢، بتكلفة استثمارية تصل إلى ٤١٧ مليون دولار، ونجح المشروع من خلال إنتاجه التجريبي في تصدير أول شحنة أمونيا خضراء في العالم في نوفمبر ٢٠٢٣ لدولة الهند ، كما أن إقتصادية قناة السويس نجحت خلال أغسطس ٢٠٢٣ في استضافة أول عملية تموين سفينة بالوقود الأخضر في شرق المتوسط وإفريقيا ضمن جهودها في دعم استخدام الوقود الأخضر في الأنشطة البحرية بالإضافة إلى إنتاجه، وتسمى أيضاً المنطقة لتشجيع المستثمرين بمناطقها الصناعية



CONTACT US

+20-101-499-9990

Services Available

FCL / LCL / Airfreight services (General / DGR)
Custom clearance
Personal Effect
EOR (Export of Record) IOR (Import of Record)
Warehousing
Cross trade
Insurance
Door to Door Services.
Household goods & Relocations.
Break bulk and heavy lifts shipments.
Exhibition Shipments, Events & Trade shows.
Projects cargo shipments.
Free hand, DDU, DDP & DAP shipments.
AOG shipment (Aircraft on Ground)
OBC shipment (on Board courier- Grounding)



OCEAN FREIGHT



LAND FREIGHT



AIR FREIGHT

www.nvs-egypt.com | Cairo, Alexandria, Sokhna, Damietta, Port said, Safage, Newelba, Aladabia



-22-

لتحستن اتصالية ميناء السفنة بأكثر من 26 دولة على مستوى العالم اقتصادية قناة السويس تعتمد عقود منح الالتزام لحطة دحرجة (رورو)



اعتمد مجلس الإدارة التوقيع بالأحرف الأولى لمدة ٣٠ عامًا، الذي تم الشهر الماضي، بين المنطقة الاقتصادية لقناة السويس ومجموعة موانئ أبو ظبي وبالتنسيق مع وزارة النقل؛ وذلك لعقود منح الالتزام لحطة دحرجة (رورو) بحجم استثمار يبلغ ٢٥ مليون دولار، بما يسهم في تحسين اتصالية ميناء السفنة بأكثر من ٢٦ دولة على مستوى العالم، مما سيكون له دور كبير في دعم سلاسل إمداد صناعة السيارات التي تستهدف المنطقة الاقتصادية توطينها، بالإضافة إلى محطة ركاب وسفن سياحية بميناء السفنة باستثمار قيمته ٥٠٣ مليون دولار، ومن المخطط أن تكون مساحة محطة الركاب ٤٥ ألف متر مربع تقريبًا، ورصيف بطول ٣٨٥ متر وغطاس ١٨ مترًا، على أن تستقبل المحطة ١٠٥ مليون سائح سنويًا؛ وذلك في إطار تعزيز قطاع السفن السياحية في منطقة البحر الأحمر؛ لما يقدمه المشروع من مرافق وخدمات عالمية المستوى للمسافرين عبر السفن السياحية.

الفريق كامل الوزير: اللوجيستيات هو احد المجالات الهامة التي يمكن ان تشكل انطلاقة كبيرة للتعاون المثمر بين مصر والسعودية



قال الفريق مهندس/ كامل الوزير نائب رئيس مجلس الوزراء للتنمية الصناعية وزير الصناعة والنقل ان مجال اللوجيستيات هو احد المجالات الهامة التي يمكن ان تشكل انطلاقة كبيرة للتعاون المثمر بين مصر والسعودية جاء ذلك خلال لقاء مع المهندس/ خالد الفالح، وزير الاستثمار السعودي مشيرًا الي ان وزارة النقل تنفذ ٧ ممرات لوجيستية دولية متكاملة لربط مناطق الانتاج (الصناعي - الزراعي - التعدين - الخدمي) بالموانئ البحرية بوسائل نقل سريعة وامنه مرورا بالموانئ الجافة والمناطق اللوجيستية المتكاملة وهذه الممرات هي (السفنة - الإسكندرية، والعريش - طابا ، و القاهرة - الإسكندرية ، و طنطا - المنصورة - دمياط ، و جرجوب - السلوم، و القاهرة - أسوان - أبو سمبل، وسفاجا - قنا - أبو طرطور).

لافتًا الي أهمية ممر السفنة / الإسكندرية اللوجيستى الذي يمتد من ميناء السفنة على البحر الأحمر مرورا بميناء العاشر من رمضان الجاف والمنطقة اللوجيستية وربطه بشبكة السكك الحديدية من خلال خط الروبيكي -ميناء بورس العاشر من رمضان - بلبس بطول ٦١ كم خط الروبيكي والمنطقة الصناعية بالعاشر من رمضان مرورا بالقاهرة المركز الحضري الأضخم في الشرق الأوسط ثم بمدينة السادس من أكتوبر الصناعية والميناء الجاف والمنطقة اللوجيستية المرتبطتين بها وصولا لميناء الإسكندرية الكبير ومستعرضا أهمية ممر القاهرة / الإسكندرية اللوجيستى يبدأ من محطة سكك حديد قطارات صعيد مصر بمنطقة بشتيل مرورا بميناء السادات الجاف وميناء السادس من أكتوبر الجاف وربطهما بشبكة السكك الحديدية على خط بشتيل - الاتحاد - أيتاي البارود - القبارى - خلال وصلى كفر داود - السادات بطول ٣٦ كم والمناشي - ٦ أكتوبر بطول ٦٨ كم وحتى ميناء الإسكندرية الكبير

بالإضافة الي أهمية ممر العريش طابا اللوجيستى الذي يبدأ من ميناء العريش على البحر المتوسط وحتى ميناء طابا على خليج العقبة مرورا بمناطق الصناعات الثقيلة في وسط سيناء ويخدم هذا الممر المناطق اللوجيستية الجارى انشاؤها بشبه جزيرة سيناء (الطور - رفح - العوجة - الحسنه - النقب - طابا - رأس سدر - بنر العبد) لافتا الي ان هذا الممر مكمل لكل مشروعات المحاور والنقل التي تنفذها المملكة العربية الشقيقة .

مضيفا الي ان هناك فرص استثمارية واعدة في كافة الموانئ المصرية ومنها مينائى السفنة والإسكندرية لافتًا الي ان هذه الممرات اللوجيستيات التي تمت الإشارة اليها بالإضافة الي الفرص الاستثمارية في مجال النقل البحري و مشروعات الجر الكهربائي وعلی رأسها شبكة القطار الكهربائي السريع وكذلك شبكة الموانئ الجافة والمناطق اللوجيستية (٣١ ميناء جافة ومنطقة لوجيستية) ستساهم في انطلاق التعاون الاقتصادي المصري السعودي في مجالات النقل والصناعة واللوجيستيات

**ASRAN CONSOLIDATED
Logistics Services**

WELCOME TO ASRAN'S WORLD

FIATA & IATA MEMBER

OUR SERVICES

ALL KINDS OF SHIPPING :FCL,LCL,
DOOR TO DOOR

LOGISTICS

CUSTOMS CLEARANCE TRANSPORTATION

01067507990
01110007831
Info@asran.co

+86 186 9553 0730

浙江省金华市义乌市福田街道福田社区1109
樓1单元1楼-收单部18695530730

10 C new habitat residences in front of the national
museum of egyptian civilization Website.asran.co

Yiwu xinggang zhouqu 119311, Yiwu, China



-23-

مايكروسوفت تساعد موانئ سنغافورة في استخدام الذكاء الاصطناعي لتحسين السلامة وخفض الانبعاثات في العمليات البحرية

تتضمن هذه الحلول الاستفادة من أدوات النمذجة والمحاكاة الرقمية وقدرات التحليلات من Microsoft، بالإضافة إلى تطوير نماذج مكانية لدعم السياسات وصنع القرار بشأن تقييم مخاطر المناخ والتخفيف منها واستراتيجيات التنبؤ.

قال ديفيد فو، الرئيس التنفيذي المساعد لـ MPA (تكنولوجيا العمليات): "يسر MPA العمل مع الصناعة لإنشاء حلول وتطبيقات رقمية لمعالجة التحديات الرئيسية في عمليات الموانئ وتقديم الخدمات والملاحة الآمنة للسفن والأمن السيبراني والاستدامة."

يدعم التعاون أيضاً أهداف القطاع البحري للابتكار وتقليل تكاليف الأعمال والانبعاثات الكربون بما يتماشى مع أهداف الانبعاثات الوطنية والدولية."

وأضاف لي هوي لي، المدير الإداري لشركة مايكروسوفت سنغافورة: "تسعى موانئ سنغافورة، مع تسريع الابتكار في قطاع النقل البحري العالمي، معايير جديدة في السلامة والكفاءة والاستدامة، كجزء من جهود MPA الأكبر لزيادة مرونة الصناعة البحرية السيبرانية،"

وقعت هيئة الملاحة البحرية والموانئ في سنغافورة (MPA) ومايكروسوفت مذكرة تفاهم للعمل على تقنيات جديدة مثل الحوسبة السحابية والذكاء الاصطناعي وتحليلات البيانات والروبوتات والأمن السيبراني.

وفقاً لـ MPA، فإن هدف هذه الشراكة هو مساعدة القطاع البحري على تبني وتطوير الحلول الرقمية والخضراء.

سختبر MPA ومايكروسوفت استخدام الذكاء الاصطناعي والتوائم الرقمية لتحسين تخطيط مسار السفن لتحسين السلامة وخفض الانبعاثات في العمليات البحرية، بالإضافة إلى الوصول في الوقت المناسب لتقصير أوقات دوران السفن في الميناء.

ستقوم MPA ومايكروسوفت أيضاً بتعليم المتبنين الأوائل والموظفين كيفية استخدام هذه التقنيات وتنفيذها في أعمالهم.

كجزء من جهود MPA الأكبر لزيادة مرونة الصناعة البحرية السيبرانية،

رئيس CMA CGM بالتعاون مع Google سنقود الثورة الرقمية في مجال الشحن والخدمات اللوجستية والوسائط



صرح رودولف سعادة، رئيس مجلس الإدارة والرئيس التنفيذي لشركة CMA CGM: "يتماشى هذا التعاون مع خارطة الطريق الرقمية والاستثمارات الخاصة بنا، مما يمثل خطوة حاسمة في استراتيجية التحول لدينا."

"بالتعاون مع Google، سنقود الثورة الرقمية في مجال الشحن والخدمات اللوجستية والوسائط وتحسين عملياتنا، وتعزيز قدرتنا التنافسية."

قال ساندر بيتشاي، الرئيس التنفيذي لشركة Google و "Alphabet من خلال الجمع بين خبرة CMA CGM العميقة في مجال الشحن والخدمات اللوجستية مع أدوات الذكاء الاصطناعي من Google والبنية التحتية الآمنة، يمكننا مساعدة CMA CGM على تحويل عملياتها وعمليات عملائنا رقمياً. وتعد هذه الشراكة مثلاً رئيسياً على كيفية مساعدة الذكاء الاصطناعي للموظفين، وتحسين النتائج للعملاء، وإحداث ثورة في الصناعات."

شكلت CMA CGM و Google تعاوناً استراتيجياً لتسريع تكامل الذكاء الاصطناعي (AI) عبر العمليات العالمية للشركة.

ستساعد CMA CGM موظفيها على اتخاذ قرارات أفضل من خلال الاستفادة من تقنيات الذكاء الاصطناعي التي أثبتت جدواها في Google وروى الخبراء.

وفقاً لـ CMA CGM، سيتم تصميم كل برنامج وأداة تم إنشاؤها في إطار التحالف لمساعدة المستخدمين على اتخاذ القرارات عبر مجموعة متنوعة من مسارات العمل الأساسية.

تسعى هذه الشراكة الشاملة إلى إحداث تحول في مجال الشحن من خلال زيادة الكفاءة والتفاعل والتكيف مع تقلبات السوق واضطراباته، مما يؤدي إلى خدمة عملاء أسرع وأكثر استجابة.

وكجزء من الاتفاقية، ستحاول CMA CGM بنشاط تحسين مسارات السفن ومناولة الحاويات وإدارة المخزون لضمان تسليم السلع بكفاءة وفي الوقت المناسب مع تقليل التكاليف والبصمة الكربونية.

ستقود شركة CEVA Logistics، وهي شركة الخدمات اللوجستية التابعة لشركة CMA CGM، مستقبل الخدمات اللوجستية القائم على البيانات من خلال التركيز على الإدارة الذكية للمستودعات

لتحسين العمليات على مساحة تزيد عن 1.3 مليون متر مربع. سيتمكن حل الإدارة الذكية، المبني على تقنية Google، شركة CEVA Logistics من التنبؤ بعملياتها والتخطيط لها بشكل أفضل من خلال تحسين توقعات الحجم والطلب.

يعد هذا التعاون جزءاً من الهدف الأوسع لـ CMA CGM لتحديث شركتها من خلال ابتكار الذكاء الاصطناعي. ويأتي ذلك بعد استثمارات مهمة قامت بها CMA CGM في Mistral AI و PoolSide و Dataiku، بالإضافة إلى تطوير Kyutai، وهو مختبر علمي مفتوح.

ELBEDAYA LOGISTICS

Elbedaya logistics

Freight forwarding

Serve the world with utmost care

Ocean Freight

Air Freight

Trucking

Custom Clearance

Inland

We Offer:

- Fast Services
- Customizations
- Fast Response Team
- Process Improvement
- Professional Team
- 24/7 Online Help

Contact Us

+20 120 603 0608

+2 03 48 7770 1/2/3

22 El Horreya St., Block B, 5th Floor,
Office no 18
El Raml Station, Alexandria - Egypt

More information www.elbedayalogistics.com account@elbedayalogistics.com



-24-

شركات شحن الحاويات الكبرى تعترض على قرارات لجنة الملاحة البحرية الفيدرالية الأمريكية



على الرغم من اعتراضات شركات الحاويات الكبرى، فقد أصدرت لجنة الملاحة البحرية الفيدرالية الأمريكية مرسوماً يقضي بعدم السماح لمشغلي الخطوط الملاحية باستخدام "قرارات العمل" لرفض نقل الحاويات المحجوزة بالفعل. وبموجب قانون إصلاح الشحن البحري، تهدف هذه الخطوة إلى مساعدة المصدرين الأمريكيين الذين يكافحون من أجل تأمين مساحة لشحناتهم. أقرت إدارة بايدن قانون إصلاح الشحن البحري في عام 2022، استجابةً لمناقشات من شركات الشحن الأمريكية التي وجدت صعوبة في تأمين الفترات الزمنية عندما تسبب جائحة كوفيد-19 في حدوث اختناقات لوجستية وارتفاع تكاليف الشحن. وزعمت MSC ومجلس الشحن العالمي أنه من خلال إزالة القرارات التجارية صراحة من النص التنظيمي، فإن لجنة الملاحة البحرية الفيدرالية تقول في الواقع إن عوامل العمل لن تؤخذ في الاعتبار بعد الآن في تقييم المعقولة.

CMA CGM عن معارضتها للقرارات الأمريكية

قائلة إنه من غير الممكن خدمة العملاء الذين يرفضون الدفع



كما أعربت شركة النقل الفرنسية CMA CGM عن معارضتها، قائلة إنه من غير الممكن خدمة العملاء الذين يرفضون الدفع، أو يصرون بشكل خاطئ عن البضائع، أو يحجزون مساحة السفينة التي فشلوا في الوفاء بها.

أكدت شركة CMA CGM أن استمرار الخدمة للعملاء، فضلاً عن جدوى سلسلة التوريد، يعتمد على قدرة شركات النقل على ممارسة تقديرها التجاري المشروع.

وقالت شركة Hapag-Lloyd الألمانية لخطوط الشحن أن عوامل العمل هي اعتبارات ضرورية لضمان سلامة الأفراد والنجاح التشغيلي للرحلة.

كما قدمت شركة الشحن المملوكة لشركة COSCO OOCL ملاحظات، حيث زعمت أن عوامل العمل ستكون دائماً جزءاً من أي اعتبار - ويجب أن تظل كذلك في أي اقتصاد سوق حر.

ذكرت شركات الشحن أنها شهدت تأخيرات في حركة البضائع المصدرة بسبب الافتقار إلى الالتزام المتبادل بين الشاحنين وشركات النقل المشتركة مما أدى إلى إلغاء أماكن إقامة السفن من قبل أي من الطرفين، وأحياناً حتى يوم الإبحار. وهذا يساهم في حالة عدم اليقين لكل من الشاحنين وشركات النقل المشتركة.

وقالت اللجنة: "هناك عجز تجاري طويل الأمد في الولايات المتحدة في السلع (حوالي تريليون دولار أمريكي في عام 2023) واختلال التوازن بين الواردات والصادرات التي تمر عبر الموانئ الأمريكية في التجارة الدولية. تتخذ شركات النقل المشتركة المألوفة للسفن، وخاصة تلك الموجودة على ممرات التجارة الرئيسية بين الشرق والغرب بين الولايات المتحدة وآسيا والولايات المتحدة وأوروبا، قرارات تشغيلية بشأن البضائع المستوردة والمصدرة التي تحملها بناءً على اعتبارات اقتصادية وهندسية."

تتميز الواردات الأمريكية بعناصر ذات قيمة أعلى في المتوسط، والأسعار التي يدفعها الشاحنون لنقل هذه السلع أعلى تاريخياً من الأسعار المدفوعة لنقل الصادرات الأمريكية.

وفي مبادئ التوجيهية، ذكرت FMC أيضاً أن شركات الشحن لا يمكنها اختيار الأفضل من خلال إعطاء الأولوية للشحنات الأكثر ربحية على غيرها، وهي النقطة التي ادعت هاباغ لويد.

وذكرت هاباغ لويد أن مشغلي الخطوط الملاحية هم شركات ربحية، والربح مهم لضمان خدمة تنافسية ومستدامة. وأكدت الشركة التي يقع مقرها في هامبورج أن السلوك الاحتياطي المستمر من جانب العملاء وعدم دفع ثمن الخدمات يمكن أن يؤثر على النتيجة النهائية للشركة، وأنه في مثل هذه الحالات، ينبغي السماح لشركة النقل البحري برفض التعامل مع العملاء المخالفين.

PAN MARINE SHIPPING SERVICES
AS AGENT FOR
EMIRATES SHIPPING LINE
DIRECT SERVICE
EGYPT "SOKHNA" - KSA "JEDDAH" - UAE "JEBEL ALI"
TRANSHIPMENT
INDIA - MIDDLE EAST - EAST AFRICA - FAR EAST

Alexandria Head Office
Marhaba Tower, Fouad Street, Off-Hoseiya Road, Ramsi Station-21131, Alexandria - Egypt.
☎ + 203 391 3820
☎ + 203 391 3829

Cairo Office
Marine Tower, 11 El Sofa Street, Sheraton Buildings, Helwan, Cairo, Egypt.
☎ +202 236 64010/11
☎ +202 236 76277

Sokhna Office
The Third Sector of North-West Gulf of Suez Economic Zone, Teah Building, Office # 605 Ain Sokhna, Suez, Egypt.
☎ +206 235 972 21
☎ +206 235 972 22

✉ import@eg.emiratesline.com
✉ export@eg.emiratesline.com

www.pan-marine.net



-25-

الخط الملاحي ONE يرفع توقعات صافي الأرباح إلي ٢,٧٤ مليار دولار بسبب تحسن الشحن وارتفاع الأسعار



أعلنت شركة Ocean Network Express (ONE) عن نتائجها المالية للربع الأول من السنة المالية ٢٠٢٤.

بلغت مبيعات الربع الأول من السنة المالية ٢٠٢٤ ٤,٢١ مليار دولار، بزيادة ١٢ في المائة عن نفس الفترة من العام الماضي، مع صافي ربح بلغ ٧٧٩ مليون دولار وتحسنت تدفقات الشحن بسبب ارتفاع الإنفاق الاستهلاكي في أمريكا الشمالية وأوروبا.

على الرغم من أن عمليات تسليم السفن الإضافية أدت إلى زيادة العرض والطلب، إلا أن إعادة التوجيه المتأخرة عبر رأس الرجاء الصالح عكست العرض الزائد.

نتيجة للإمدادات المحدودة والطلب القوي، ارتفعت أسعار الشحن الفوري عبر العديد من طرق التجارة، بما في ذلك آسيا وأمريكا الشمالية وآسيا وأوروبا، مقارنة بالربع الرابع من السنة المالية ٢٠٢٣.

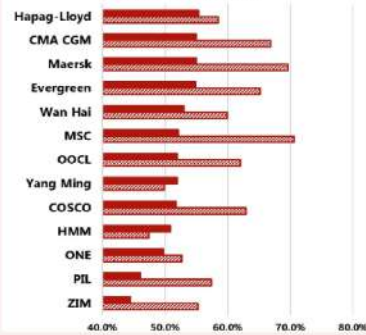
بالنسبة لتوقعات العام المالي ٢٠٢٤، تم تعديل إرشادات صافي الربح إلى ٢,٧٤ مليار دولار من ١ مليار دولار والتي تم الإعلان عنها في ٣٠ أبريل.

صرح جيري نيكسون، الرئيس التنفيذي لشركة Ocean Network Express، قائلا: "إن التوقعات، وخاصة للربع الثاني وما بعده، غير مؤكدة للغاية، كما سيستغرق الأمر بعض الوقت حتى تعود الأوضاع في الشرق الأوسط إلى طبيعتها".

<https://www.porttechnology.org/news/one-increases-profit-forecast-to-2-74-billion>

تقرير أداء خطوط الشحن العالمية يكشف عن تراجع كبير لشركات عملاقة خلال يونيو الماضي

Fig. 3: Carrier scores for June 2024 (compared with June 2023)



أصدرت شركة Sea-Intelligence الإصدار ١٥٥ من تقرير أداء خطوط الشحن العالمية (GLP)، والذي يتضمن أرقام موثوقة الجدول الزمني حتى يونيو ٢٠٢٤.

يتناول هذا التحليل الشامل أكثر من ٦٠ شركة شحن. فيما يلي نظرة عامة على النتائج العالمية الرئيسية للتقرير.

وفقًا لشركة Sea-Intelligence، فإن هذا يتفق مع الاتجاهات التي شهدناها حتى الآن في عام ٢٠٢٤ عندما كانت موثوقية الجدول الزمني العالمي في الغالب بين ٥٠ في المائة و٥٥ في المائة.

على أساس سنوي، كانت موثوقية الجدول الزمني في يونيو ٢٠٢٤ أسوأ بنسبة ٩,٨ في المائة، كما ساء متوسط التأخير لوصول السفن المتأخرة، حيث ارتفع بمقدار ٠,٠٤ يومًا على أساس شهري إلى ٥,١٩.

هذا هو ثالث أعلى إجمالي في الشهر حاليًا، متجاوزًا فقط أعلى مستويات الوياح في ٢٠٢٢-٢٠٢١. وعلى أساس سنوي، كان شهر يونيو ٢٠٢٤ أعلى بمقدار ٠,٨٢ يومًا.

في يونيو ٢٠٢٤، حققت شركة هاباغ لويدي أعلى موثوقية للجدول الزمني بين أكبر ١٣ شركة نقل، بنسبة ٥٥,٤ في المائة، وفقًا لتقرير Sea-Intelligence.

تجاوزت تسع شركات نقل أخرى ٥٠ في المائة، بينما انخفضت الشركات الثلاث المتبقية بين ٤٠ في المائة و٥٠ في المائة. كانت شركة ZIM هي الشركة الأقل موثوقية، حيث بلغت موثوقية الجدول الزمني ٤٤,٤ في المائة.

من بين أكبر ١٣ شركة نقل، سجلت سبع شركات تحسنًا على أساس شهري في موثوقية الجدول الزمني، حيث سجلت شركة ياتنج مينج أعلى تحسن بنسبة ٦,١ نقطة مئوية.

وعلى مستوى سنوي، سجلت شركتنا HMM و Yang Ming فقط زيادة في موثوقية الجدول الزمني، في حين سجلت MSC أكبر انخفاض سنوي بنسبة -١,٥ نقطة مئوية.

<https://www.porttechnology.org/news/hapag-loyd-crowned-most-reliable-carrier-in-june/>

NEW SERVICE LAUNCHING

ITALY & LATIN AMERICA

Marfret-EG Export
Exp.Marfret@pan-marine.com

Marfret-EG Import
Imp.Marfret@pan-marine.com

Alexandria Head Office
Marhaba Tower, Fouad St.,
Off. Haraya West, Bani Station,
Alexandria 21511, Egypt.
☎ +20(3) 301 3020 (NO Lines)
☎ +20(3) 391 8029

Cairo Branch
8 Al Adweh Al Adham St.,
Shawrahi Buildings (130),
Helwan City, Egypt.
☎ +202 226 98464
☎ +20 2 224 82762

Port Said Branch
Giardia Tower, El Gomkora St.,
SIF Plaza, Port Said 4256, Egypt.
☎ +20 (60) 332 8887 (5 Lines)
☎ +20 (60) 332 8877

Damietta Branch
DPC Damietta Port Center,
Gharrahi Hall, at the front
of Damietta Port Main Gate,
2nd Floor, Unit 412 / 414 / 415,
Damietta, Egypt.
☎ +20 (67) 239 36902/3/4

www.marfret.fr **YOUR SHIPPING PARTNER**



-26-

أحدث تقرير: أزمة البحر الأحمر ترفع الطلب على شراء سفن الحاويات بصورة كبيرة.



قال تقرير لشركة Alphaliner إن أزمة البحر الأحمر رفعت الطلب وشراء سفن الحاويات فقد تم شراء وبيع حوالي ١٤١ سفينة سعة ٥٧٢٦٠٠ حاوية مكافئة وذلك في الفترة من يناير حتى يونيو، بمتوسط ٢٣ وحدة شهريا. هذا مقارنة بمتوسط ١٥ وحدة مبيعات شهريا في النصف الثاني من عام ٢٠٢٣.

وأشار التقرير إنه عندما بدأ الحوثيون في اليمن في مهاجمة السفن ردا على الغزو الإسرائيلي لفلسطين في نوفمبر ٢٠٢٣، بدأت سفن الحاويات في تجنب قناة السويس وتغيير مسارها حول رأس الرجاء الصالح.

وقال تقرير Alphaliner إنه على الرغم من أن هناك سفن حاويات جديدة بسعة ١,٦ مليون حاوية مكافئة ضربت المياه في الأشهر الستة الأولى من عام ٢٠٢٤، فقد استوعب نقص الحمولة كل هذه السفن الجديدة، " فقد سعت شركات النقل إلى زيادة الحمولة في السوق المستعملة لسد ثغرات الجدول الزمني والاستفادة من الأسعار الثابتة".

وظلت شركة MSC هي المشتري الأكثر نشاطا للسفن المستعملة حيث سعت إلى الحفاظ على موقعها كأكبر مشغل. واستحوذت الشركة السويسرية الإيطالية على ٣٣ سفينة بين يناير ويونيو من هذا العام.

أزمة البحر الأحمر تشعل المنافسة بين شركات الشحن على أوروبا



كشف تقرير أعدته شركة Alphaliner أن أزمة البحر الأحمر، التي أسفرت عن نقص في الحمولة بسبب تحويل السفن حول رأس الرجاء الصالح، دفعت مشغلي الخطوط الرئيسية إلى تحويل بعض سفنهم من خدمات داخل أوروبا للقيام بالرحلات المغذية بين شمال أوروبا والبحر الأبيض المتوسط.

وأصبحت شركة Unifeeder الآن ثاني أكبر شركة في أوروبا، متجاوزة شركة النقل البحري الفرنسية CMA CGM من خلال إضافات القدرة.

تشغل الشركة التابعة لشركة DP World الآن ٣٨٠٠٠ حاوية مكافئة لعشرين قفصا من السفن داخل أوروبا، بزيادة ١٥% عن العام الماضي، مما يمنحها حصة سوقية تبلغ ١٥,١%، ارتفاعا من ١٢,٨% العام الماضي.

يذكر تقرير Alphaliner أن شركة Unifeeder التي يقع مقرها في آر هوس تشغل الآن ٤٠ سفينة تعبر أوروبا، ارتفاعا من ٣٤ سفينة العام الماضي. تبلغ سعة كل سفينة في المتوسط ٩٥٠ حاوية مكافئة لعشرين قفصا.

وتبلغ حصة CMA CGM في السوق الآن ١٤,٢% مقارنة بـ ١٧,٧% قبل عام. خفضت الشركة الفرنسية قدرتها داخل شمال أوروبا بنسبة ٢٢,٦% أو ١٠٤٠٠ حاوية مكافئة لعشرين قفصا في عام واحد فقط.

ومن الجدير بالذكر أن شركة CMA CGM أعادت هيكلة العديد من خدماتها داخل شمال أوروبا بعد أن تخلت عن العلامة التجارية لشركة Containerships المتخصصة سابقا في الرحلات البحرية القصيرة داخل أوروبا. واليوم، تدير شركة CMA CGM ١٤ حلقة داخل شمال أوروبا مع ٣٠ سفينة، مقارنة بـ ٢٠ خدمة و٤٢ سفينة قبل عام.

من ناحية أخرى، أطلقت شركة Unifeeder خدمة نقل مكوكة بين ألمانيا وبولندا في مارس، مضافة ١٠٠٠ وحدة مكافئة إلى سعتها. بالإضافة إلى ذلك، كانت شركة Unifeeder تقوم بمزيد من رحلات الشحن الإضافية بين الدول الاسكندنافية وشمال غرب أوروبا.

بشكل عام، انخفضت سعة الخدمة داخل شمال أوروبا بنسبة ٣,٥% أو ما يقرب من ١٠٠٠٠ وحدة مكافئة مقارنة بشهر يوليو ٢٠٢٣، حيث قام بعض مشغلي الخطوط الرئيسية إما بتقليص حجم أو إيقاف بعض حلقاتهم بين شمال غرب القارة - بحر البلطيق تماما.

وقد خفض مشغلو الخطوط الرئيسية سعاتهم التشغيلية بنحو ٢٠% أو ٣٠ ألف حاوية نمطية مكافئة، على مدار العام الماضي، مما أدى إلى تقليص حصصهم السوقية المجمعة إلى ٤٨,٥% (انخفاضًا من ٥٧,٥%)، في حين تجاوزت حصة مشغلي الخطوط المغذية علامة ٥٠,٥%، لتصل إلى ٥١,٥%.

وقد استحوذت شركات الحاويات العملاقة الثلاث MSC وCMA CGM وMaersk معا على ما يقرب من ٢٩ ألف حاوية نمطية مكافئة لعشرين قفصا من سعة التجارة داخل شمال أوروبا في عام واحد فقط.

وتظل MSC هي الرائدة في قطاع التجارة داخل أوروبا، بحصة سوقية تبلغ ٢٢,٦% على الرغم من أن هذا أقل من ٢٥,٣% في العام الماضي.



RO MARINE

Shipping & Logistics service
EShark tower - Ground Floor
Ramesses & Mostafa Kamel St.
EShark District
Port Said - Egypt
Tel/Fax : +20663240028
Mob : +2 01210556008
E-mail : romy@ro-marine.com
www.ro-marine.com

RO MARINE
Shipping & Logistics services

CAPITAL
LOGISTICSTOKIO MARINE
EGYPTFIRMA
Logistics

-27-

أحدث تحليل أجرته شركة Xenet a : سوق الشحن الجوي يتجه نحو الزيادة وموسم ساخن لأسعار الشحن

الجوي



وفقاً لأحدث تحليل أجرته شركة Xenet. يتجه سوق الشحن الجوي العالمي نحو "ربع رابع ساخن" من زيادات الأسعار بعد الشهر السادس على التوالي من النمو المزدوج في يونيو، حيث كان الطلب في يونيو، المقاس بالوزن القابل للشحن، ١٣٠٪ على أساس سنوي، وذلك استمراراً للاتجاه الصعودي الذي شهدته النصف الأول من عام ٢٠٢٤.

قال نيل فان دي وو، كبير مسؤولي الشحن الجوي في زينيتا: "لم يكن نمو الطلب في يونيو مفاجئاً وتوقع أن نرى استمراراً للنمو السنوي في يوليو وأغسطس بسبب انخفاض الطلب في نفس الأشهر من العام الماضي. تعمل الآلة العالمية بشكل جيد على هذا المستوى - ولكن من المرجح أن يكون هذا هو الهدوء الذي يسبق العاصفة من حيث أسعار الشحن الجوي". حيث أن شركات الطيران وشركات الشحن تفكر في تنفيذ رسوم إضافية لموسم الذروة بحلول نهاية أغسطس. هناك إجماع على أن الربع الرابع من العام الحالي سيكون ساخناً للشحن الجوي في العديد من الأسواق الآسيوية.

"كان طفرة التجارة الإلكترونية، والاضطرابات في الشحن البحري بسبب الصراع في البحر الأحمر، والتحصينات العامة في أنشطة الشركات المصنعة العالمية، هي الركائز الثلاث الرئيسية التي دفعت أسعار الشحن الجوي العالمية الفورية إلى الارتفاع في يونيو. وسجلت أكبر زيادة لها هذا العام حتى الآن، حيث ارتفعت بنسبة ١٧٠٪ على أساس سنوي إلى ٢,٦٢ دولار أمريكي للكيلوغرام.

الاتحاد الدولي للنقل الجوي : شركات الطيران في منطقة الشرق الأوسط تسجل نمواً في الطلب على الشحن الجوي بنسبة

١٣,٨٪



كشفت الاتحاد الدولي للنقل الجوي (إياتا) عن أحدث بيانات الشحن الجوي في الأسواق العالمية لشهر يونيو الماضي، والتي أظهرت استمرار النمو القوي في الطلب على الشحن الجوي، وساهم هذا النمو في تحقيق أداء استثنائي للنصف الأول من العام، حيث تجاوزت مستويات الأرقام الثلاثة الماضية، وارتفع إجمالي الطلب بنسبة ١٤,١٪ مقارنةً بمستويات الأرقام السابقة.

وقال ويلي والش، المدير العام للاتحاد الدولي للنقل الجوي (إياتا): "لقد شهد الطلب على الشحن الجوي ارتفاعاً كبيراً في يونيو، حيث تضافرت العوامل الإيجابية عبر جميع المناطق، والطرق التجارية الرئيسية لتسجل أداءً قياسياً في النصف الأول من العام، تشمل العوامل الرئيسية وراء هذا النمو القيود المفروضة على الشحن البحري، وازدهار التجارة الإلكترونية، وظل القطاع محصناً إلى حد كبير من التحديات السياسية والاقتصادية المستمرة، بما في ذلك تشديد الرقابة الجمركية في الولايات المتحدة على تسليمات التجارة الإلكترونية من الصين، ويبدو أن الشحن الجوي في وضع قوي للاستمرار في أدائه القوي خلال النصف الثاني من ٢٠٢٤".

سجلت شركات طيران الشرق الأوسط نمواً في الطلب على الشحن الجوي بنسبة ١٣,٨٪ على أساس سنوي في يونيو، وقد شهد سوق الشرق الأوسط-أوروبا أداءً مميزاً بشكل خاص، حيث سجل نمواً بنسبة ٣٠,٢٪، متفوقاً على سوق الشرق الأوسط-آسيا الذي نما بنسبة ١٥,١٪ على أساس سنوي، وارتفعت السعة في يونيو بنسبة ٦,٩٪ على أساس سنوي.

وحققت شركات الطيران في إفريقيا نمواً في الطلب على الشحن الجوي بنسبة ١١,٨٪ على أساس سنوي في يونيو. وارتفع الطلب على سوق إفريقيا وآسيا بنسبة ٣٧,٥٪ مقارنةً بشهر يونيو ٢٠٢٣، وهو أقوى أداء بين جميع خطوط التجارة، وزادت السعة في يونيو بنسبة ٢٣,٨٪ على أساس سنوي.

وسجلت شركات الطيران الأوروبية نمواً في الطلب على الشحن الجوي بنسبة ١٦,١٪ على أساس سنوي في يونيو، وزاد الشحن الجوي داخل أوروبا بنسبة ١٦,٧٪ مقارنةً بشهر يونيو ٢٠٢٣، ليحقق نمواً سنوياً مكوناً من رقمين للشهر السادس على التوالي، كما شهدت خطوط التجارة بين أوروبا والشرق الأوسط وأوروبا وآسيا زيادة في الطلب بنسبة ٣٠,٢٪ و ٢٠,٣٪ على التوالي، وزادت السعة في يونيو بنسبة ٩,١٪ على أساس سنوي.

وشهدت شركات الطيران في منطقة آسيا والمحيط الهادئ أعلى نسبة نمو في الطلب على الشحن الجوي، حيث بلغت ١٧,٠٪ على أساس سنوي في يونيو. وسجل خط التجارة بين إفريقيا وآسيا نمواً بنسبة ٣٧,٥٪ على أساس سنوي، بينما ارتفع الطلب على خطوط التجارة أوروبا-آسيا، وداخل آسيا، والشرق الأوسط وآسيا بنسبة ٢٠,٣٪ و ٢١,٠٪ و ١٥,١٪ على التوالي. وقد رافق ذلك زيادة في السعة بنسبة ١٠,٧٪ على أساس سنوي.

Marex Marine
Logistics Services

RELIABLE & EFFICIENT

LOGISTICS
SERVICE

Are you struggling to keep up with the demands of your supply chain? Do you need to get your products to their destination quickly and efficiently? Look no further than our top-notch logistics services!

Our services

Land transport
Logistic solution Sea freight
Industry solution Air freight
Custom solutions

Contact Us

Mohamed adel
+2 010 66065328Ahmed adel
+2 01023388548Mostafa agha
+2 01023895048

Mohamed.ade@marex-marine.com Ahmed.ade@marex-marine.com Mostafa.aga@marex-marine.com



زيادة سنوية بلغت 8.5%

موانئ الصين تداولت 161.8 مليون حاوية خلال النصف الأول من العام الحالي

بنسبة 11.8%.. نمو كبير فى سوق الحاويات البحرية الروسية خلال الربع الثاني من العام الحالي



أصدرت شركة IJSC Global Ports Investments نتائجها التشغيلية للربع الثاني والنصف الأول من عام ٢٠٢٤.

في الربع الثاني من عام ٢٠٢٤، استمر سوق الحاويات البحرية الروسية في التعافي بسرعة. زاد إجمالي إنتاج الحاويات في المحطات البحرية الروسية بنسبة ١١,٨ في المائة على أساس سنوي و٣,٤ في المائة على أساس ربع سنوي إلى ١,٣٣ مليون حاوية نمطية مكافئة لعشرين قدمًا.

وخلال النصف الأول من عام ٢٠٢٤، نما إجمالي إنتاج الحاويات بنسبة ١٤,٦ في المائة على أساس سنوي إلى ٢,٦٣ مليون حاوية نمطية مكافئة لعشرين قدمًا ووصل إلى مستويات قياسية في عام ٢٠٢١.

وتتوقع حوض البلطيق على السوق، حيث ارتفع إنتاج الحاويات في شمال غرب روسيا بنسبة ٣٣ في المائة على أساس سنوي في الربع الثاني من عام ٢٠٢٤ و٥٨,٢ في المائة على أساس سنوي في النصف الأول من عام ٢٠٢٤، مما زاد حصته في السوق إلى ٣٢ في المائة من ٢٣ في المائة. وشهدت محطات جنوب روسيا نموًا أقل، حيث ارتفع الإنتاج بنسبة ٥,٦ في المائة على أساس سنوي في الربع الثاني و٦,٢ في المائة على أساس سنوي في النصف الأول من عام ٢٠٢٤.

ظل إنتاج حوض الشرق الأقصى مستقرًا، حيث انخفضت حصته في السوق إلى ٤٤ في المائة من ٥١ في المائة بسبب تعافي بحر البلطيق.

زاد إنتاج جنوبال بورتس بنسبة ٣٠,٥ في المائة على أساس سنوي إلى ٢٧١,٠٠٠ حاوية نمطية مكافئة لعشرين قدمًا في الربع الثاني من عام ٢٠٢٤، و٤٤,٢ في المائة على أساس سنوي إلى ٥٦٨,٠٠٠ حاوية نمطية مكافئة لعشرين قدمًا في النصف الأول من عام ٢٠٢٤.

منذ بداية عام ٢٠٢٤، تجاوز معدل نمو إنتاج الحاويات المجمع لشركة جنوبال بورتس معدل نمو السوق بسبب الموقع الملائم للمحطات في حوض بحر البلطيق.

في الربع الثاني من عام ٢٠٢٤، ارتفع معدل مناولة الحاويات في المحطات البحرية للشركة في دول البلطيق إلى ١٦٧,٠٠٠ حاوية نمطية أو ٢,٨ مرة على أساس سنوي، وهذا هو أعلى معدل مناولة للحاويات خلال الأرباع التسعة الماضية. العوامل الرئيسية وراء نمو الحجم في محطات جنوبال بورتس في دول البلطيق هي الإمدادات المستوردة والنقل الساحلي.

تواصل الشركة القابضة زيادة مناولة البضائع غير المعبأة في حاويات: في النصف الأول من عام ٢٠٢٤، بلغ معدل نمو مناولة البضائع السائبة ١١,٠ في المائة على أساس سنوي وبالقيد المطلقة سجل معدل مناولة البضائع السائبة في المحطات البحرية لشركة جنوبال بورتس رقمًا قياسيًا للنصف الأول من العام ووصل إلى ٣,٣ مليون طن.

كشفت تقرير لوزارة النقل في الصين عن ارتفاع إجمالي حجم مناولة الحاويات في الموانئ الصينية إلى ١٦١,٨ مليون حاوية نمطية مكافئة لعشرين قدمًا في النصف الأول من عام ٢٠٢٤، بزيادة سنوية بلغت ٨,٥ في المائة.

و بلغ إجمالي حجم مناولة الحاويات في ميناء شنغهاي ٢٥,٥ مليون حاوية نمطية مكافئة لعشرين قدمًا، بزيادة سنوية بلغت ٧,٥ في المائة.

وبالمثل، بلغ إجمالي حجم مناولة الحاويات في ميناء نينغبو تشوشان ١٩,٢ مليون حاوية نمطية مكافئة لعشرين قدمًا، بزيادة سنوية بلغت ٨,٤ في المائة، ومن بين أفضل الموانئ الصينية أداء، حقق ميناء خليج بيبو معدل نمو سنوي ملحوظ بلغ ١٩,٨ في المائة، مما أدى إلى زيادة إجمالي حجم الحاويات إلى ٤,٣ مليون حاوية نمطية مكافئة لعشرين قدمًا في النصف الأول من العام. وعلى العكس من ذلك، شهد ميناء شيامن انخفاضًا بنسبة ٣,٩ في المائة في أحجام الحاويات، مما أدى إلى إجمالي حجم مناولة بلغ ٥,٩ مليون حاوية نمطية مكافئة لعشرين قدمًا.

من حيث أسعار شحن الحاويات، بلغ متوسط قيمة مؤشر شحن الحاويات في نينغبو 2780.2 (NCFI) نقطة في يوليو ٢٠٢٤، بزيادة شهرية بنسبة ٢,٢ في المائة وزيادة سنوية بنسبة ٣٠,٨٩ في المائة.



ZIM EGYPT
GLOBAL REACH LOCAL TOUCH
EgyMar Shipping & Logistics Services S.A.E.

**GLOBAL REACH
LOCAL TOUCH**



Head Office | Address: 45 Sultan Hussein St., Bab Shark, Alexandria, Egypt.
Tel: +203 4782143 Fax: +203 4782452
e-mail: info@egy-mar.com.eg



-29-

ميرسك : الصراع في البحر الأحمر سيستمر لفترة أطول ولن يتم حله هذا العام. وتوقع نموًا في تجارة الحاويات يتراوح بين 4% إلى 6%

ميرسك ترفع رسوم الدعم الفني للشحنات من الإمارات العربية المتحدة والسعودية وقطر وعدة دول أخرى



أعلنت شركة النقل البحري الدنماركية ميرسك إنها ستقوم بتطبيق رسوم إضافية لموسم الذروة (PSS) للشحنات من الهند وبنغلاديش وسريلانكا إلى البحرين لجميع الحاويات الجافة بدءًا من ٢٨ يوليو ٢٠٢٤.

بالإضافة إلى ذلك، ستقوم ميرسك برفع رسوم الدعم الفني للشحنات من الإمارات العربية المتحدة وبنغلاديش والبحرين وبنان والهند والعراق والأردن والكويت وسريلانكا وجزر المالديف ونيبال وعمان وباكستان وقطر والمملكة العربية السعودية واليمن إلى جيبوتي وتنزانيا. والصومال وكينيا والسودان، اعتبارًا من ١ أغسطس ٢٠٢٤.

علاوة على ذلك، تقدم ميرسك خدمة PSS للشحنات من ميناء توتيكورين، وفيسكاكاتانام، وكوشين، وماتغالور، وإينور تشيناي، وكلكتا وهانديا في الهند، وشيتاجونج في بنجلاديش، وكولومبو في سريلانكا، ومال في جزر المالديف إلى الكويت للحاويات الجافة اعتبارًا من ٢٨ يوليو.

وتحقق ١٢,٨ مليار دولار إيرادات خلال الربع الثاني من العام الحالي

أعلنت شركة AP Moller - Maersk عن إيرادات غير مدققة بقيمة ١٢,٨ مليار دولار أمريكي، وأرباح قبل الفوائد والضرائب والإهلاك والاستهلاك بقيمة ٢,١ مليار دولار أمريكي وأرباح قبل الفوائد والضرائب والإهلاك والاستهلاك بقيمة ٧٥٦ مليون دولار أمريكي (أرباح قبل الفوائد والضرائب والإهلاك والاستهلاك بقيمة ٩٦٣ مليون دولار أمريكي) للربع الثاني من عام ٢٠٢٤.

نظرًا لاستمرار انقطاع سلسلة التوريد بسبب الوضع في البحر الأحمر، والذي من المتوقع الآن أن يستمر حتى نهاية عام ٢٠٢٤ على الأقل، إلى جانب الطلب القوي في سوق الحاويات، قامت شركة الشحن الدنماركية بتحديث إرشاداتها للعام بأكمله ٢٠٢٤.

تتوقع شركة Maersk الآن أرباحًا قبل الفوائد والضرائب والإهلاك والاستهلاك بقيمة ٩ إلى ١١ مليار دولار أمريكي وأرباحًا قبل الفوائد والضرائب والإهلاك والاستهلاك بقيمة ٣ إلى ٥ مليارات دولار أمريكي (كانت في السابق ٧ إلى ٩ مليارات دولار أمريكي و ١ إلى ٣ مليارات دولار أمريكي على التوالي)، وتدفعات نقدية حرة بقيمة ٢ مليار دولار أمريكي على الأقل (كانت في السابق ١ مليار دولار أمريكي على الأقل). تم تعديل توقعات نمو حجم سوق الحاويات العالمية للعام ٢٠٢٤ بالكامل إلى ٤-٦٪ (سابقًا نحو الحد الأعلى من ٢,٥-٤,٥٪).

وقالت ميرسك في بيان: "تظل ظروف التداول عرضة لتقلبات أعلى من المعتاد نظرًا لعدم القدرة على التنبؤ بوضع البحر الأحمر والافتقار إلى الوضوح بشأن العرض والطلب في الربع الرابع."

ويقارن ذلك بتقدير سابق كان في الطرف العلوي من نطاق نمو يتراوح بين ٢,٥٪ و ٤,٥٪. ووفقًا لتقديرات بلومبرج إنتليجنس، انخفض عدد سفن الحاويات التي تمر عبر قناة السويس بنحو ٧٧٪ عن العام الماضي، بعد أن جعلت الهجمات التي شنها الحوثيون الطريق المائي الرئيسي غير آمن. وقد أدت السعة الإضافية للسفن اللازمة للإبحار حول إفريقيا إلى رفع أسعار الشحن في وقت دخلت فيه السوق في حالة ركود ما بعد الوباء مع تجاوز العرض من السفن للطلب.

وقالت ميرسك: "تظل ظروف التداول عرضة لتقلبات أعلى من المعتاد نظرًا لعدم القدرة على التنبؤ بوضع البحر الأحمر والافتقار إلى الوضوح بين العرض والطلب في الربع الرابع."

وقد رفعت ميرسك بالفعل توقعات أرباحها للعام بأكمله في مايو وكذلك في يونيو، عندما قالت إن الازدحام في البحر الأحمر كان له تأثير أكبر مما كان متوقعًا في السابق على خطوط الإمداد العالمية. وقالت الشركة إن هذا الاضطراب "من المتوقع الآن أن يستمر حتى نهاية عام ٢٠٢٤ على الأقل".

<https://gocaptain.com/maersk-sees-red-sea-disruption-lasting-through-2024/>

قالت شركة إيه. بي. مولر-ميرسك، وهي شركة رائدة في مجال التجارة العالمية، إن الاضطرابات العالمية في مجال النقل الناجمة عن الصراع في البحر الأحمر ستستمر لفترة أطول من المتوقع ولن يتم حلها هذا العام.

تأتي هذه التعليقات في الوقت الذي رفعت فيه شركة ميرسك إرشاداتها المالية للمرة الثالثة في ثلاثة أشهر حيث تستمر أسعار الشحن المرتفعة في تعزيز أرباح الشركة. وقد انقلبت صناعة الخطوط الملاحية العالمية رأسًا على عقب بسبب الصراعات التي تجبر السفن على السير من جنوب إفريقيا بدلًا من قناة السويس.

كما رفعت شركة النقل توقعاتها لتجارة الحاويات العالمية لعام ٢٠٢٤، قائلًا الآن إنها تتوقع نموًا يتراوح بين ٤٪ و ٦٪.

OUR SERVICES INCLUDE, BUT ARE NOT LIMITED TO:

Air Freight Services

Sea Freight Services

Tracking Services

Warehouse Facilities

Custom Brokerage

Empowering

Global connections at the Speed of Flight.

Trust TEU to Deliver Excellence Every Step of the Way.

www.teu-eg.com

info@teu-eg.com

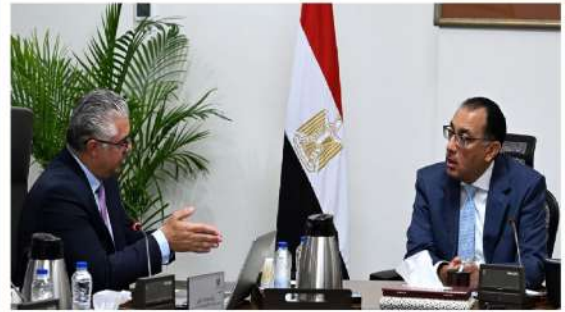
+202 28283179
0121108487

وليد جمال الدين : إعادة تشغيل خط الرورو المصري التركي سيسهم في تيسير الصادرات المصرية الي أوروبا



قال وليد جمال الدين، رئيس المنطقة الاقتصادية لقناة السويس، إن إعادة تشغيل خط الرورو المصري التركي، سيسهم في تيسير مرور الصادرات المصرية الي أوروبا عبر تركيا خاصة الحاصلات الزراعية، وزيادة حجم تجارة الترانزيت بين البلدين عبر موانئهما للنفاذ الي الأسواق الأوروبية والأفريقية ودول الخليج العربي، كما أنه يُفعل دور نقل البضائع/الحاويات بالوسائط المتعددة بنظام الترانزيت غير المباشر عبر الموانئ المصرية والطرق والممرات اللوجستية لوضع مصر على خارطة طرق التجارة العالمية أسوة بمشروع الربط اللوجستي بين الهيئة وأوروبا عبر منطقة الشرق الأوسط، فضلا عن تحقيق زيادة في العوائد الدولارية للدولة المصرية.

رئيس المنطقة إقتصادية قناة السويس : حل مشكلة تكديس الشاحنات الداخلة والخارجة من ميناء غرب بورسعيد



استعرض السيد / وليد جمال الدين، رئيس المنطقة الاقتصادية لقناة السويس في لقاء مع الدكتور مصطفى مديوني رئيس مجلس الوزراء الموقف التنفيذي لمشروعات التطوير والبنية الأساسية بالموانئ،

مشيراً إلى أنه جار تنفيذ المخطط الشامل لتطوير ميناء غرب بورسعيد، والذي يشمل مشروع تطوير وتكريك رصيف عباس بطول ٦٧٥ متراً، ومشروع إنشاء البنية التحتية المعلوماتية DATA CENTER -، ومشروع إنشاء شبكة الحريق والصرف الصحي و صرف المطر، وكذا تركيب وتشغيل أجهزة الكشف أسفل السيارات، وغير ذلك من الأعمال بصالة الركاب رقم ٢، ورفع كفاءة البوابات وإبراج المراقبة، مؤكداً أن نسب التنفيذ تسجل معدلات مرتفعة، ومتوقع الانتهاء منه خلال الفترة القليلة القادمة.

وأضاف رئيس الهيئة العامة للمنطقة الاقتصادية لقناة السويس أنه من المقترح تنفيذ مشروع إنشاء ساحة انتظار للشاحنات ضمن المخطط الشامل لتطوير ميناء غرب بورسعيد، وذلك بما يسهم في حل مشكلة تكديس الشاحنات الداخلة والخارجة من ميناء غرب بورسعيد داخل الميناء وعلى الطرق الرئيسية، وتنظيم حركة المركبات وإنشاء خطة متكاملة للربط الإلكتروني بين المنظومة الإلكترونية داخل الميناء والساحة الخارجية لانتظار الشاحنات، فضلاً عن تحقيق جدوى اقتصادية وقيمة مضافة للخدمات المقدمة في ميناء غرب بورسعيد، وزيادة الإنتاجية خلال السنوات المقبلة.

الانتهاء بنسبة ١٠٠٪ من الرصيف البحري بميناء العريش بطول ٢٥٠ متر

وتطرق رئيس الهيئة العامة للمنطقة الاقتصادية لقناة السويس إلى الموقف التنفيذي لتطوير ميناء شرق بورسعيد والمناطق الصناعية، موضحاً أن هذا المشروع حقق نسب تنفيذ مرتفعة لمختلف مكوناته، وكذا الموقف التنفيذي لمشروع تطوير ميناء العريش، والذي تم الانتهاء بنسبة ١٠٠% من الرصيف البحري له بطول ٢٥٠ م، وكذا الحماية الشرقية، والحاجز الشرقي بطول ٢٥٠ م، فضلاً عن الحاجز الرئيسي بطول ١٢٥٠ م، كما انتقل خلال حديثه إلى الموقف التنفيذي لمشروع تطوير ميناء الأدبية، وكذا مشروع تطوير ميناء العين السخنة.

YOUR CARRIER TO ALL TURKISH PORTS

<p>Alexandria Head Office Maftaba Tower, Fouad St., CP-Howayha Road, Ramsi Station, 2131, Alexandria, Egypt. ☎ +203 391 3820 ☎ +203 391 3828</p> <p>Port Said Branch Glanote Tower, El Gornawya St., 97th Floor, Port Said, 4201, Egypt. ☎ +2066 222 4887 ☎ +2066 222 4877</p>	<p>Cairo Branch Marfite Tower, 11 El Sati St., Sheraton Buildings, Helwan, Cairo, Egypt. ☎ +202 225 8400/11 ☎ +202 228 7922/7</p> <p>Damietta Branch DPC (Damietta Port Center), Ghannam Mall, at the front of Damietta Port Main Gate, 3rd floor, Unit 412 / 414 / 415 Damietta, Egypt. ☎ +2067 225 2801/4</p>
---	--

✉ import@medkon-egypt.com ✉ export@medkon-egypt.com

www.medkon-egypt.com

اندماج موانئ دبي العالمية ومجموعة إيفياب التركية لإنشاء مركز لوجستي دولي في تركيا

تركيا تقرر قانون لفرض ضرائب على انبعاثات الشحن ويتم تحصيل الرسوم من أصحاب السفن



ضمن معايير موانئ نقل الحاويات المجاورة. وتسمح هذه السياسة للمفوضية الأوروبية بإدراج موانئ نقل الحاويات غير الأعضاء في الاتحاد الأوروبي في آلية ضريبة الكربون الخاصة بها.

تظهر بيانات وزير النقل التركي أن حركة نقل الحاويات في البلاد نمت إلى ١,٢ مليون حاوية مكافئة لعشرين قدمًا في الفترة من يناير إلى مايو، وهو ما يمثل زيادة بنسبة ٥٤ في المائة على أساس سنوي. وشكلت دول الاتحاد الأوروبي أكبر حصة من الوجهات بواقع ٣٤٠ ألف حاوية مكافئة لعشرين قدمًا، أي ٢٨ في المائة من إجمالي حركة المرور. وقد أدى هذا النمو إلى بعض المخاوف من أن بعض شركات النقل قد تنقل البضائع عبر تركيا لتجنب ضرائب الكربون التي يفرضها الاتحاد الأوروبي.

وبالإضافة إلى سد هذه الثغرة، فإن تنفيذ سياسة نظام تداول الانبعاثات في مجال الشحن البحري من شأنه أن يعمل على توحيد التجارة البحرية بين تركيا وأحد أكبر شركائنا التجاريين.

المتوقع أن تنظم هذه السياسة أكثر من ١٠ ملايين طن من ثاني أكسيد الكربون

وافق البرلمان التركي مؤخرًا على خطط لآلية تسعير الكربون لقطاع الشحن في البلاد. ينص التعديل على قانون الموانئ على تدابير لبدء تركيا في فرض ضرائب على انبعاثات الشحن. سيتم تحصيل الرسوم من أصحاب السفن مقابل انبعاثات ثاني أكسيد الكربون المنبعثة من السفن التجارية التي تدخل وتغادر الموانئ البحرية التركية. تم نشر القانون في الجريدة الرسمية في ٩ يوليو. ومن المتوقع أن تصدر الرئاسة لاحقة تتضمن إرشادات حول أنواع السفن التي سيتم تضمينها في نطاق ووزن ومعدلات رسوم الانبعاثات وإجراءات مراقبة الانبعاثات والإبلاغ عنها والتحقق منها من السفن. ومن المتوقع أن تنظم هذه السياسة أكثر من ١٠ ملايين طن من ثاني أكسيد الكربون، وهو ما يعادل ما تنبعثه لوكسمبورج في عام واحد.

تأتي هذه الموافقة قبل سوق الكربون الأوسع نطاقًا في تركيا. في استراتيجية وخطة عمل التخفيف من آثار تغير المناخ (CCMSP) للفترة من ٢٠٢٤ إلى ٢٠٣٠ (التي صدرت في وقت مبكر من هذا العام)، تقترح الحكومة التركية إنشاء نظام لتداول الانبعاثات (ETS) ومن بين الأسباب الأخرى، يسعى نظام تداول الانبعاثات إلى التوافق مع سوق الكربون في الاتحاد الأوروبي وآلية تعديل حدود الكربون (EU CBAM).

مع ارتفاع حركة نقل الحاويات في الاتحاد الأوروبي في الموانئ التركية، تزايدت الدعوات إلى تبسيط نظام تداول الانبعاثات في الاتحاد الأوروبي لتجنب تحويل التجارة البحرية إلى دول غير أعضاء في الاتحاد الأوروبي. ووفقًا لتحديث لنظام تداول الانبعاثات في الاتحاد الأوروبي الذي اعتمدته المفوضية الأوروبية العام الماضي، لا يقع أي من الموانئ التركية

وأكملت موانئ دبي العالمية ومجموعة إيفياب التركية عملية اندماج استراتيجي، حيث جمعت نقاط القوة في اثنين من الموانئ الرئيسية في تركيا على بحر مرمرة لإنشاء مركز لوجستي دولي جديد تأمل أن يرفع التجارة العالمية لتركيا. تعمل المحطات حاليًا بكامل طاقتها تقريبًا.

وبموجب شروط الاتفاقية التي وافقت عليها هيئة المنافسة التركية الأسبوع الماضي، تحصل موانئ دبي العالمية على حصة قدرها ٥٨ في المائة في إيفيابورت، في حين تحصل مجموعة إيفياب على حصة ٤٢ في المائة في موانئ دبي العالمية بإزمير. وسيعمل الميناءان تحت علامة تجارية وإدارة موحدة.

ووصف المسؤولون التنفيذيون في موانئ دبي العالمية تركيا بأنها واحدة من أهم أسواق المجموعة. وقالوا إن الاندماج سيعزز الحلول الشاملة ويوفر فوائد جديدة من حيث السرعة والكفاءة. وينظر إلى زيادة الإنتاجية على أنها إحدى الفرص المباشرة لمعالجة نقص القدرات في المحطات.

وقال كريس آدمز، الرئيس التنفيذي لموانئ دبي العالمية لتركيا: "إنها شراكة مثيرة ستجلب فوائد اقتصادية كبيرة لتركيا والمنطقة على نطاق أوسع".



Global Freight & Customs Clearance Services

LOGISTICS & TRANSPORTATION

We are logistics and transportation service providers who will help deliver your goods to their destination quickly and safely. The specialists from GFCS are experts in handling shipments from / to any point around the world, and we will always be happy to share our knowledge and expertise with any client. We have the right people, worldwide transportation network and global infrastructure to get the operations done right.

OUR SERVICE

- ✓ Ocean / Air Import & Export Freight
- ✓ Project Cargo (OOG/Flatrack...)
- ✓ Warehousing Units
- ✓ Inland Transportation (Domestic/International)
- ✓ Customs Clearance
- ✓ Import & Export For Others (leasing the Import & Export license)

Contact Us

+20 128 510 4470

+20 102 501 0417

info@gfcs-eg.com



Visit Our Website
www.gfcs-eg.com

21 Al-Oady St. 8th Floor Al-Manshiya
Alexandria - Egypt